

Karta

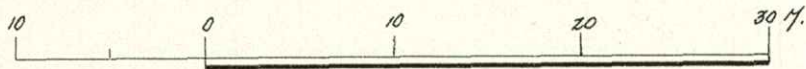
rörande förslag till tomtindelning av del av

kv. Maskinisten

inom Holmsunds köping, Västerbottnes län;
upprättad år 1960 av:

Lars Björkman / Göte Jansson
distriktsarkitektmätare

Skala 1:400



Koordinatförteckning

Pkt	Mark	x	y
9	rd	66952.64	3073.60
10	"	946.49	3070.73
11	"	936.04	2968.04
12	"	938.80	2963.99
13	"	952.50	2961.44
16	"	960.90	3006.10
17	"	970.97	3040.24
19	"	940.04	3007.32
24	"	979.78	3070.10
25	"	968.65	3037.38
26	"	66942.87	3035.16

Beteckningar

- Kvartersgräns
- - - Tomtgräns
- - - Fastighetsgräns
- ▭ Område som ej får bebyggas

Följande byggnadsnämndens beslut
den 17/12 1960 s 339 bebygar:

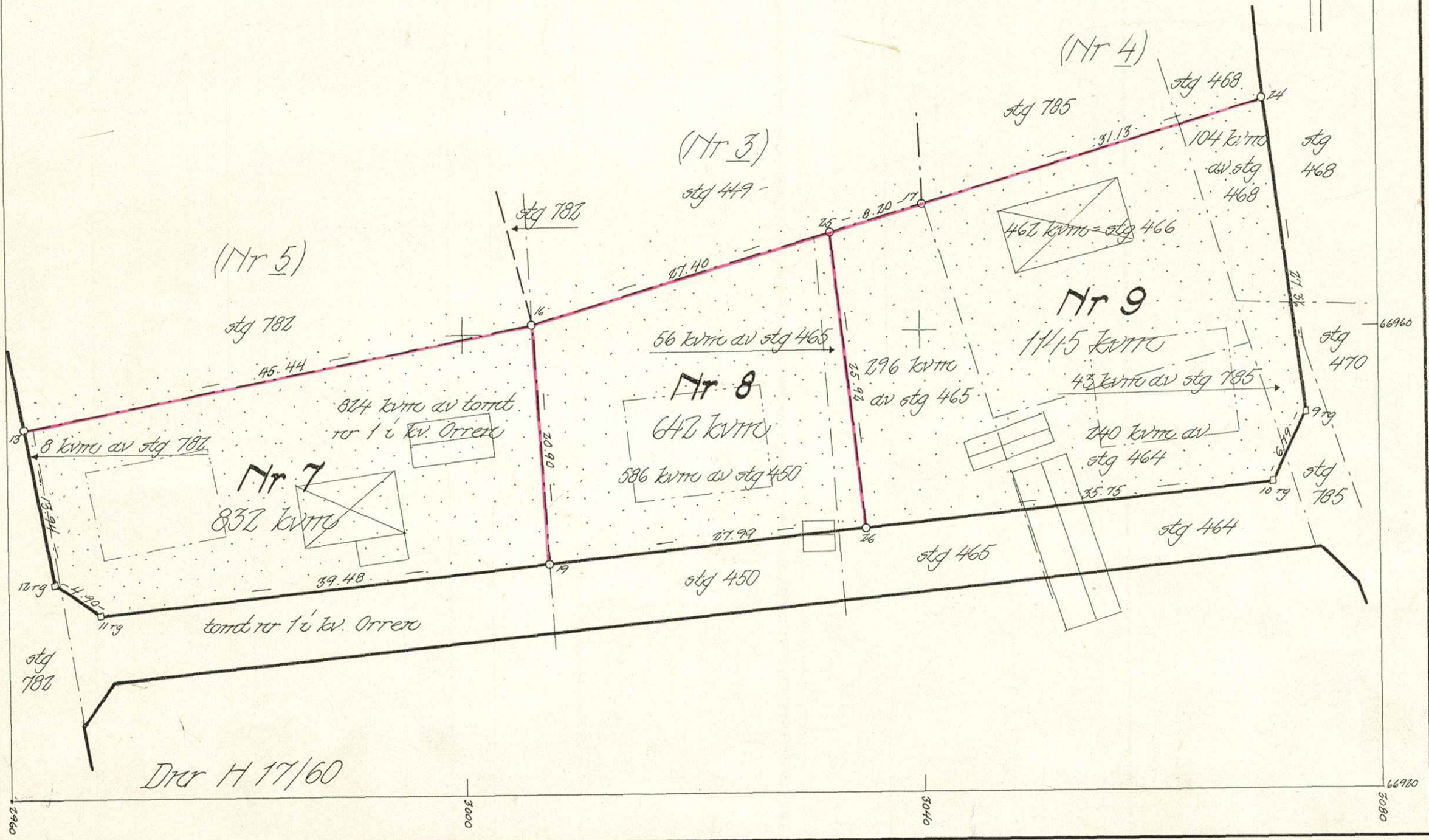
L. Övrigen
byggnadsnämndens ordr.



År 1961 den 26 juni fastställdes å
denna karta angivna tomtindelning, vilket beslut
jämligt 150 § 3 st. byggnadslagen vunnit laga kraft;
betygar Umeå i landskansliet som ovan.

St. kr. 1:— På tjänstens vägnar:

Henning Sandberg



Dirr H 17/60

Fastst 26.6.61 (Ho)

Upphävd av BN 1991-04-15

Holmsund nr 845

2480K-96/1961

MASKINISTEN 7