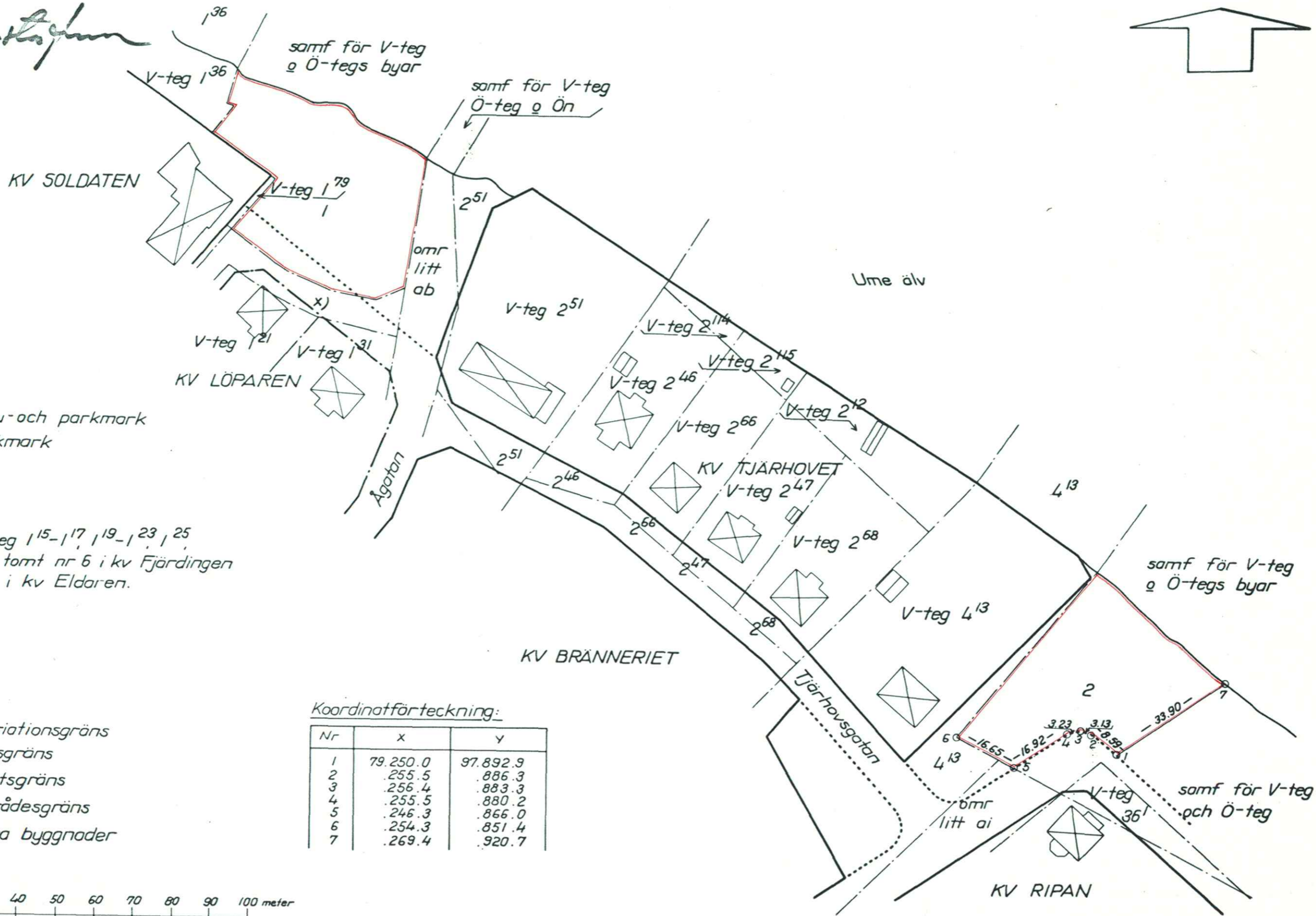


Expropriationskarta

över del av samfällig mark för Västertegs och Östertegs skifteslag
inom stadsdelen Teg, i Umeå kommun.

upprättad år 1971 av:

Marki Gustafsson
mättningsman



Beskrivning:

Fig 1: 2060 m² gatu- och parkmark
Fig 2: 1710 m² parkmark

x) samf. för Västerteg 1⁵-1⁷, 1⁹-1²³, 2⁵,
1²⁶, 1²⁹-1³¹, 1³⁶, 1³⁷ tomt nr 6 i kv Fjärdingen
tomt nr 1, 5 och 11 i kv Eldaren.

Beteckningar:

- Expropriationsgräns
- Kvartersgräns
- Fastighetsgräns
- Parkområdesgräns
- Befintliga byggnader

Koordinatförteckning:

Nr	x	y
1	79.250.0	97.892.9
2	.255.5	.886.3
3	.256.4	.883.3
4	.255.5	.880.2
5	.246.3	.866.0
6	.254.3	.851.4
7	.269.4	.920.7

Skala 1:1000

