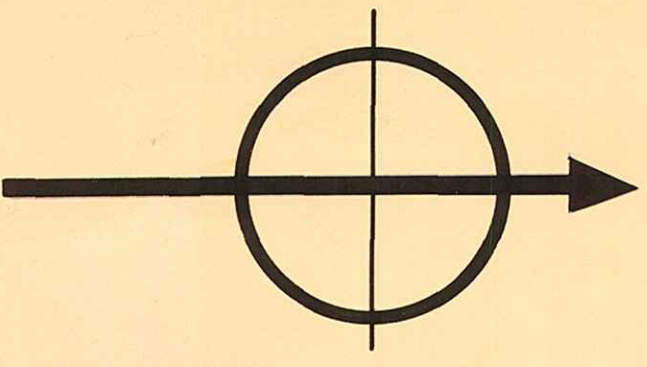
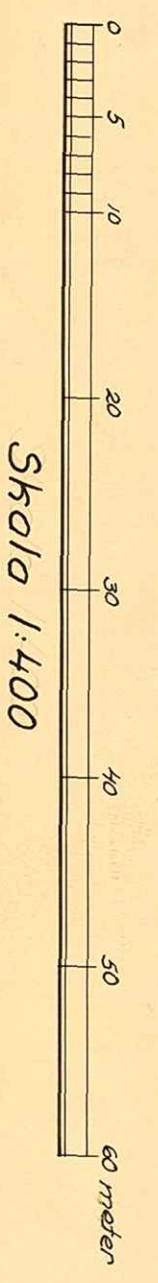
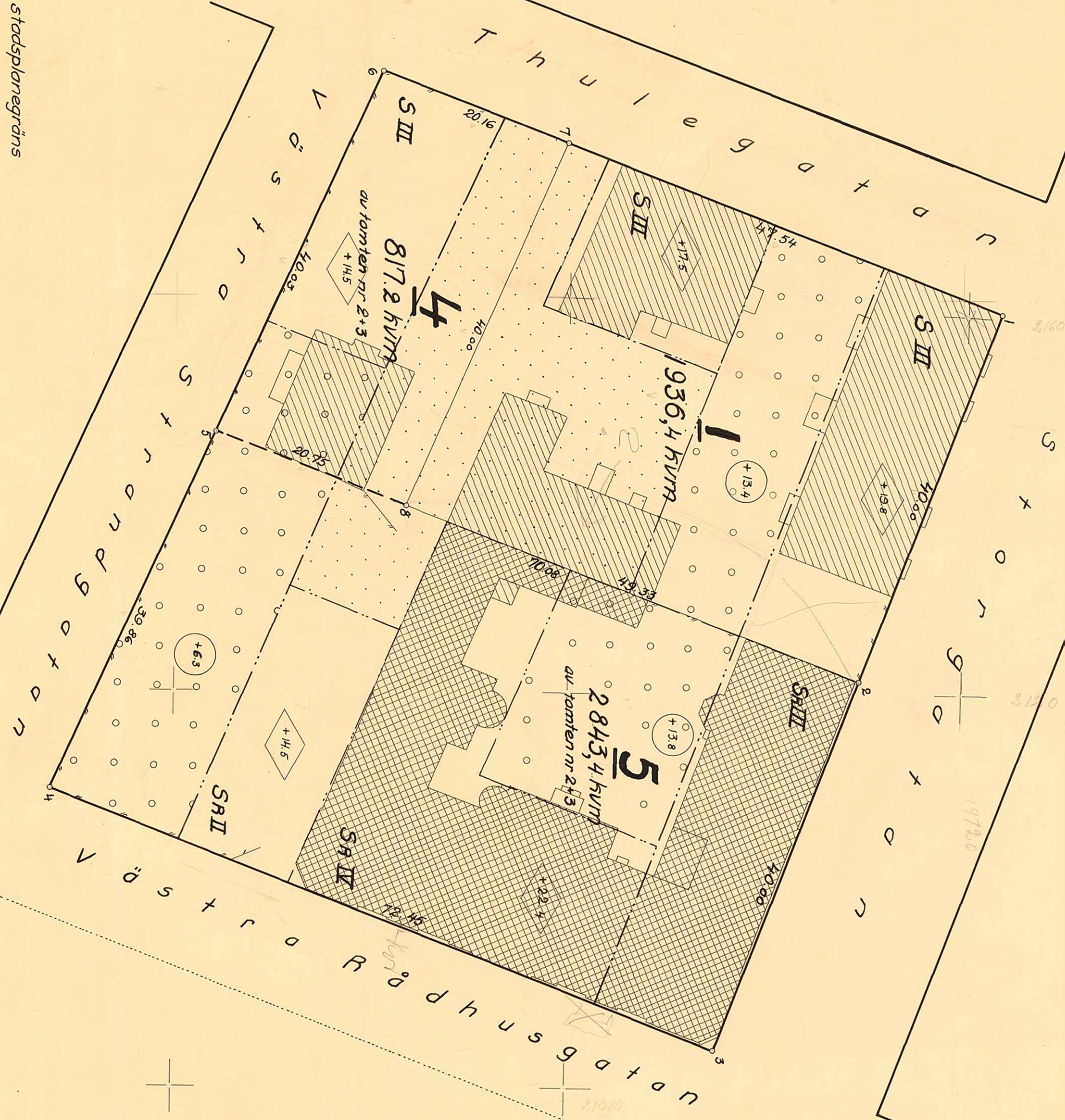


40-59 20 1943



- Gällande stadsplanegräns
- Fasthetsgräns, tomträns
- Föreslagna tomträns
- Gräns för område med olika stadsplanebestämmelser
- Befintlig hägnad
- 1 Föreslagna beteckning av tomter
- 5 Befintlig byggnad
- SR III Beteckningar härifrån sig till stadsplanebestämmelser



Koordinatföreteckning

Nr	x	y
1	79 723 95	- 2 158 55
2	709 58	- 2 121 22
3	695 21	- 2 083 89
4	627 62	- 2 109 98
5	644 13	- 2 146 26
6	660 71	- 2 182 70
7	679 54	- 2 175 51
8	663 51	- 2 138 86

Förslag till ändrad tomtindelning inom del av
 kvarteret Heimdal
 i Umeå stad
 Upprättat i maj 1943 av
 Stadsingenjör, mättningsman
 Till denna karta hör särskild beskrivning

Ar 1943 den... har Magistern
 facitställelse å tomtindelning i enlighet med
 denna karta; beviljar Umeå ländskansliet
 som ovan.
 Stämpel kr 1:- På tjänstens vägnar:
 Stadsingenjör Nordlander

Ar 1943, den... har Magistern
 i Umeå å de genom den här tecknade
 tomtindelningen uppkomna tomterna åssamt
 de reglerbeteckningar karta utvisat beviljar.
 På Magisterns vägnar:

Upphävd 2002-05-24, tomt 4 och 5.

Arkivskikt 86 11943
 Heimdal 1, 4, 5