

Karta

rörande förslag till tomtindelning av kvarteret

**HORISONTEN**

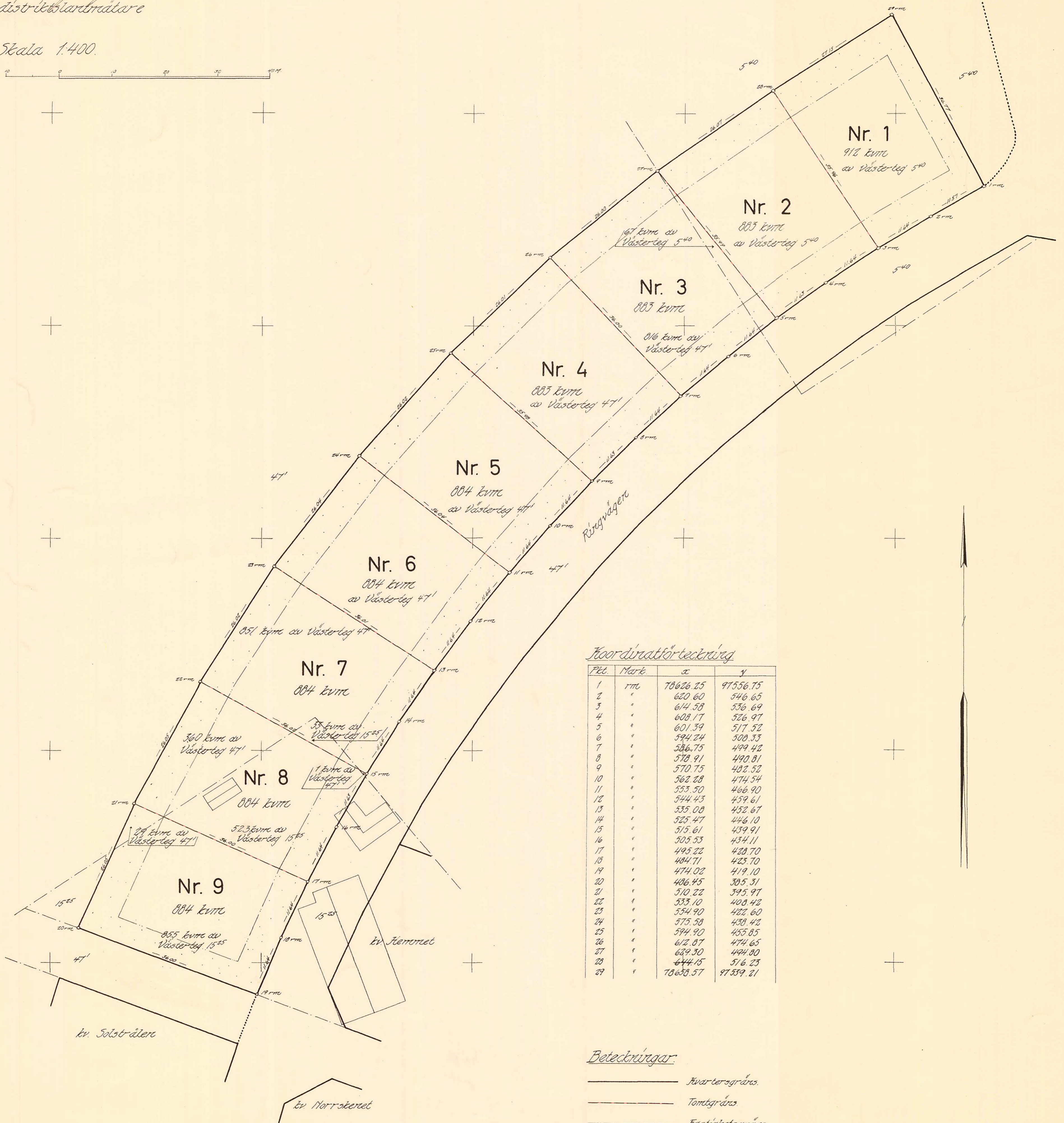
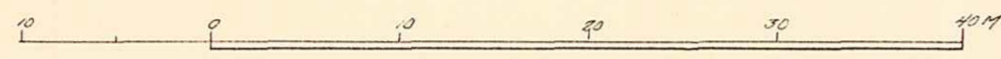
framfega samhälle i Umeå socken,

Västerbottens län,

upprättad år 1962 av:

*Einar Björkman*  
distriktslantmätare

Skala 1:400



Koordinater för teckning

Följ	Mark	x	y
1	rm	70626.25	47556.75
2	"	620.60	546.65
3	"	644.58	536.69
4	"	608.17	526.97
5	"	601.39	517.52
6	"	394.24	508.33
7	"	526.75	499.42
8	"	528.91	490.81
9	"	570.75	482.52
10	"	562.28	474.54
11	"	553.50	466.90
12	"	544.43	459.61
13	"	535.00	452.67
14	"	525.47	446.10
15	"	515.61	439.91
16	"	505.53	434.11
17	"	495.22	428.70
18	"	484.71	423.70
19	"	474.02	419.10
20	"	463.45	385.31
21	"	510.22	395.97
22	"	533.10	408.42
23	"	554.90	422.60
24	"	575.58	438.42
25	"	594.90	455.85
26	"	612.87	474.65
27	"	629.30	494.80
28	"	644.15	516.25
29	"	70626.57	47559.21

Bebyggelsegränser

- Kvarteregränser
- Tomtgränser
- - - Fastighetsgränser
- Område som ej får bebyggas

Tillhör byggnadsnämndens beslut  
den 8.8.1962 i 554 betygur.

*Einar Björkman*  
byggnadsnämndens ordf.



År 1962 den 31 oktober fastställdes å  
denna karta angivna tomtindelning, vilket beslut  
jämflikt 150 § 3 st. byggnadslagen vunnit laga kraft;  
betygur Umeå i landskansliet som ovan.

På tjänstens vägnar:  
St. kr. 1:— *Ingemar Johansson*

Dnr T 9/61.

UMEÅ LANDSKOMMUN  
Kommunarkontoret  
- 8 NOV. 1962

LÄNSSTYRELSEN  
I  
VÄSTERBOTTENS LÄN

III G3 112 62

Nr .....

R E S O L U T I O N

Länsstyrelsen i Västerbottens län fastställer, med stöd av 33 § byggnadslagen, ett av byggnadsnämnden i Umeå landskommun den 8 augusti 1962 antaget förslag till tomtindelning inom kvarteret Horisonten inom Tega samhälle i kommunen, vilket förslag åskådliggjorts å en av distriktslantmätaren Lars Björkgren år 1962 upprättad karta med tillhörande beskrivning den 6 augusti 1962.

Enligt det sålunda fastställda förslaget indelas kvarteret i nio tomter, betecknade nr 1 - 9.

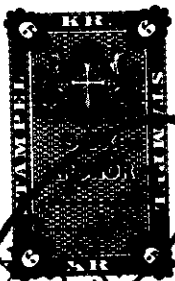
Jämlikt 150 § tredje stycket byggnadslagen må klagan över detta beslut icke föras.

Länsstyrelsen fastställer tillika de å kartan och i beskrivningen använda tomtbeteckningarna.

Umeå i landskansliet den 31 oktober 1962

På länsstyrelsens vägnar:

Lennart Årenman

  
Leopold Nilsson

9433

Stämpel 6:-  
do å karta 1:-  
L. 3/11-62/11

2480K-80/1962  
Byggnadsnämnden i Umeå landskommun  
Kommunalkontoret. Ter.

## BESKRIVNING

till tomtindelning av kvarteret HÖRISONTEN inom Tegs samhälle,  
Umeå socken, Västerbottens län.

### Förutsättningar, motiv m. m.

Till grundför tomtindelning ligger en den 16 jan. 1962 fastställd stadsplan.

Kvarteret har tidigare icke varit föremål för tomtindelning.

Kvarteret är avsett för bostadsändamål.

Nedanstående fastigheter och sakägare (hämtade ur lagfartsböckerna) beröras av tomtindelningsförslaget.

Fastighet	Ägare, adress
Västerteg 5 <sup>40</sup> ✓	Umeå landskommun, Teg
" 15 <sup>25</sup>	Db. efter Fritz Helmer Sandström, Box 1223 A, Teg
" 47 <sup>1</sup> ✓	Umeå landskommun, Teg

Genom den föreslagna tomtindelningen indelas kvarteret i tomter, vilka beskrivas sålunda:

Tomt nr	Tomten angränsar			I tomten ingår		Tomtens areal m <sup>2</sup>		
	tomt, gata, plats e. d.	melan gräns-punkterna	med längd m	fastighet, fastighetsdel eller tomtområde	areal m <sup>2</sup>			
1	2	3	4	5	6	7		
1	Nordost: parkmark	29-1	36.77 ✓	Av Västerteg 5 <sup>40</sup>	912	912 ✓		
	Svdost: Ringvägen	1-2	11.57 ✓					
	Sydost: Ringvägen	2-3	11.64 ✓					
	Sydväst: tomt nr 2	3-28	35.96 ✓					
	Nordväst: parkmark	28-29	27.13 ✓					
2	Nordost: tomt nr 1	28-3	35.96 ✓	Av Västerteg 5 <sup>40</sup>	883	883 ✓		
	Sydost: Ringvägen	3-4	11.64 ✓					
	Sydost: Ringvägen	4-5	11.63 ✓					
	Sydväst: tomt nr 3	5-27	35.99 ✓					
	Nordväst: parkmark	27-28	26.07 ✓					
3	Nordost: tomt nr 2	27-5	35.99 ✓	Av Västerteg 47 <sup>1</sup>	816 ✓	883 ✓		
	Sydost: Ringvägen	5-6	11.64 ✓				Av Västerteg 5 <sup>40</sup>	67 ✓
	Sydost: Ringvägen	6-7	11.64 ✓					
	Sydväst: tomt nr 4	7-26	36.00 ✓					
	Nordväst: parkmark	26-27	26.00 ✓					
4	Nordost: tomt nr 3	26-7	36.00 ✓	Av Västerteg 47 <sup>1</sup>	883	883 ✓		
	Sydost: Ringvägen	7-8	11.64 ✓					
	Sydost: Ringvägen	8-9	11.63 ✓					
	Sydväst: tomt nr 5	9-25	35.98 ✓					
	Nordväst: parkmark	25-26	26.01 ✓					
5	Nordost: tomt nr 4	25-9	35.98 ✓	Av Västerteg 47 <sup>1</sup>	884	884 ✓		
	Sydost: Ringvägen	9-10	11.64 ✓					
	Sydost: Ringvägen	10-11	11.64 ✓					
	Sydväst: tomt nr 6	11-24	36.04 ✓					
	Nordväst: parkmark	24-25	26.02 ✓					

Tomt nr	Tomten angränsar			I tomten ingår		Tomtens areal m <sup>2</sup>
	tomt, gata, plats e. d.	mellan gräns-punkterna	med längd m	fastighet, fastighetsdel eller tomtområde	areal m <sup>2</sup>	
1	2	3	4	5	6	7
6	Nordost: tomt nr 5	24-11	36.04 ✓	Av Västerteg 47 <sup>1</sup>	884	
	Sydost: Ringvägen	11-12	11.64 ✓			
	Sydost: Ringvägen	12-13	11.64 ✓			
	Sydväst: tomt nr 7	13-23	36.01 ✓			
	Nordväst: parkmark	23-24	26.04 ✓			
7	Nordost: tomt nr 6	23-13	36.01 ✓	Av Västerteg 47 <sup>1</sup>	851 ✓	
	Sydost: Ringvägen	13-14	11.64 ✓	Av Västerteg 15 <sup>25</sup>	33 ✓	
	Sydost: Ringvägen	14-15	11.64 ✓			
	Sydväst: tomt nr 8	15-22	36.02 ✓			
	Nordväst: parkmark	22-23	26.02 ✓			884 ✓
8	Nordost: tomt nr 7	22-15	36.02 ✓	Av Västerteg 47 <sup>1</sup>	360 ✓	
	Sydost: Ringvägen	15-16	11.63 ✓	d:o	1 ✓	
	Sydost: Ringvägen	16-17	11.64 ✓	Av Västerteg 15 <sup>25</sup>	523 ✓	
	Sydväst: tomt nr 9	17-21	36.00 ✓			
	Nordväst: parkmark	21-22	26.05 ✓			884 ✓
9	Nordost: tomt nr 8	21-17	36.00 ✓	Av Västerteg 15 <sup>25</sup>	855 ✓	
	Sydost: Ringvägen	17-18	11.64 ✓	Av Västerteg 47 <sup>1</sup>	29 ✓	
	Sydost: Ringvägen	18-19	11.64 ✓			
	Sydväst: parkmark	19-20	36.00 ✓			
	Nordväst: parkmark	20-21	26.05 ✓			884 ✓
<p>Umeå den 6 aug. 1962</p> <p><i>Einar Björkman</i></p> <p>distriktslantmätare</p>						

Tomt nr	Tomten angränsar			I tomten ingår		Tomtens areal m <sup>2</sup>
	tomt, gata, plats e. d.	mellan gräns-punkterna	med längd m	fastighet, fastighetsdel eller tomtområde	areal m <sup>2</sup>	
1	2	3	4	5	6	7
	Förslaget godkännes, och medgiva vi att byggnadsnämnden får företaga ärendet till avgörande utan åtgärd som angives i 34 §, 2 mom. Byggnadsstadgan.					
	Ägare av Västerteg 5 <sup>40</sup> och 47 <sup>1</sup>			Olaf Fogelin Umeå landskommun		
	Ägare av Västerteg 15 <sup>25</sup>			Dödsboet efter Fritz Helmer Sandström Hilda Sandström Aina Sandgren Anton Sandgren		
	Tillhör byggnadsnämndens beslut den 8.8.1962, § 554, betygar: byggnadsnämndens ordförande					
	Tillhör länsstyrelsens i Västerbottens län beslut den 31/10 1962. Umeå landskapsliet som ovan. På länslans vägnar.					