

Förslag till tomtindelning inom kv. Tisteln i Umeå stad

Upprättad den 5 oktober 1951 av

Nils Östling
stadsingenjör

Till denna karta hör särskild beskrifning

Tillhör byggnadsnämndens beslut av den 8 nov. 1951

Betygar på tjänstens vägnar:

Nils Östling

År 1951, den 29 december, fastställdes å denna karta angivna tomtindelning, vilket beslut jämlikt 150 § 3 st. byggnadslagen vunnit laga kraft; betygar Umeå i landskansliet som ovan.

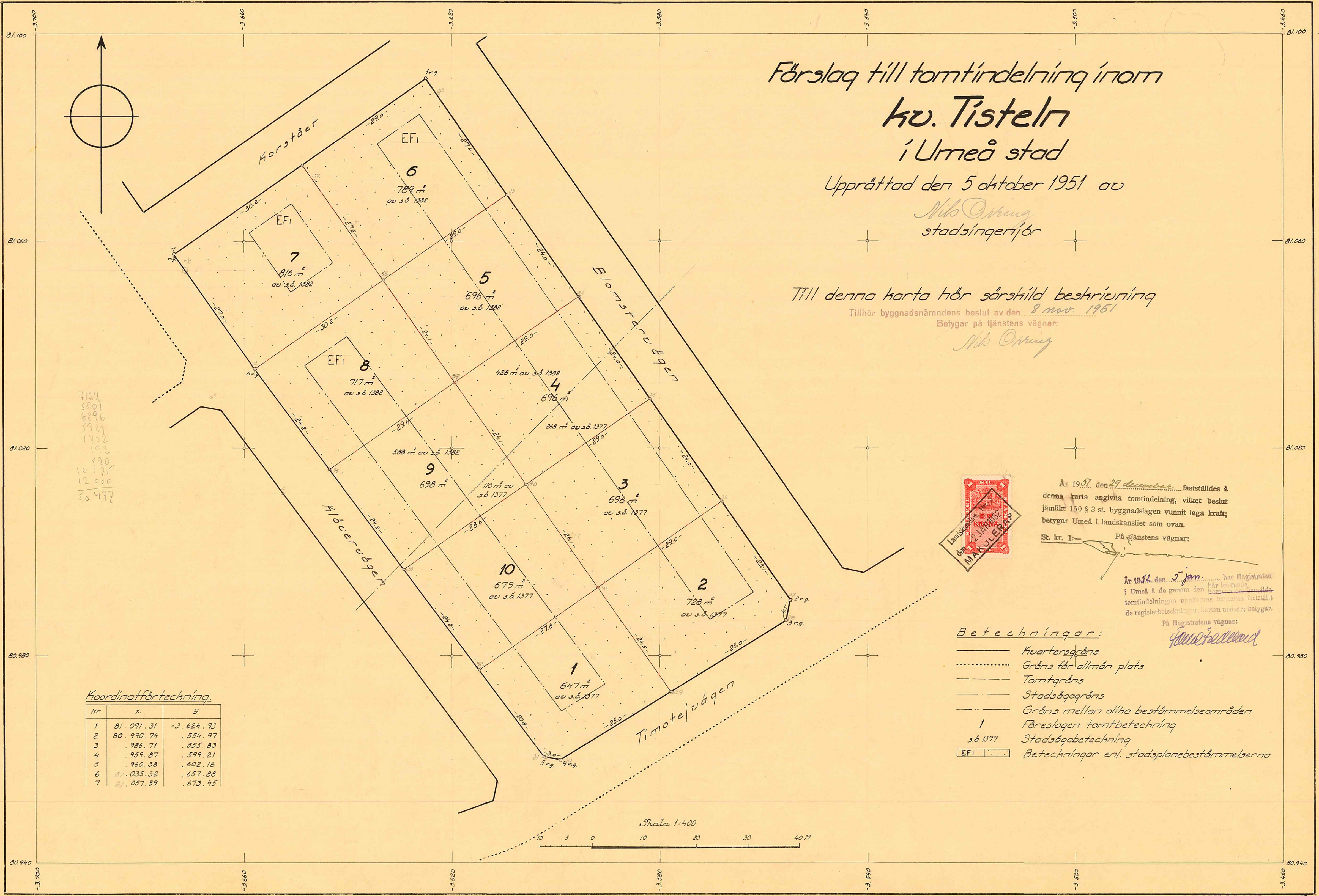
St. kr. I:— På tjänstens vägnar:

År 1952, den 5 jan., har Magistraten i Umeå å de genom den här tecknade tomtindelningen uppkomna tomtens fastställt de registerbeteckningar, karten utvisar; betygar. På Magistratens vägnar:

[Signature]

Beteckningar:

- Kvarteregräns
- Gräns för allmän plats
- - - - - Tomtgräns
- Stadsåtgårns
- Gräns mellan olika bestämelseområden
- 1 Föreslagen tomtbeteckning
- s.ä. 1377 Stadsåtgårbeteckning
- EFI Beteckningar enl. stadsplanebestämmelserna

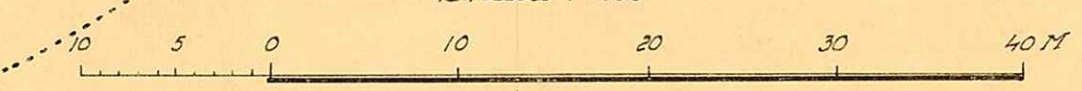


7162
5801
6196
5929
1952
192
590
10125
12000
50477

Koordinatförteckning.

Nr	x	y
1	81.091.31	-3.624.93
2	80.990.74	.554.97
3	.986.71	.555.83
4	.959.87	.599.21
5	.960.38	.602.16
6	81.035.32	.657.88
7	81.057.39	.673.45

Skala 1:400



LÄNSSTYRELSEN

I

VÄSTERBOTTENS LÄN

Nr To.88 E.D.1951

R E S O L U T I O N .

Länsstyrelsen i Västerbottens län fastställer, med stöd av 33 § byggnadslagen den 30 juni 1947, ett av byggnadsnämnden i Umeå stad den 8 november 1951 antaget förslag till tomtindelning av kvarteret Tisteln i staden, vilket förslag åskådliggjorts å en av stadsingenjören Nils Orring år 1951 upprättad karta med därtill hörande beskrivning.

Jämlikt 150 § 3 stycket byggnadslagen må klagan mot beslutet om fastställelse av förslaget till tomtindelning icke föras.

Till statsverket skall utgå granskningsavgift med tjugufyra kronor, vilken avgift skall gäldas av byggnadsnämnden. Umeå i landskansliet den 29 december 1951.

6000

På länsstyrelsens vägnar:

L. Hultman

L. Hultman

År 1952 den 5 januari har magistraten i Umeå å de genom den härövan omförmälda tomtindelningen uppkomna tomterna fastställt de registerbeteckningar kartan utvisar, betygar

På magistratens vägnar:

Folke Fredlund
Folke Fredlund.



Stämpel	kr. 6:-
Granskningsavgift	" 24:-
Summa	kr. 30:-

Stämpel å karta

6000

Byggnadsnämnden i Umeå stad.

BESKRIVNING

till tomtindelning av kvarteret T i s t e l n

i

Umeå stad

Gällande stadsplan fastställd av Kungl. Maj:t den 20 april 1951.

Angående stadsplanebestämmelser se Bilaga B.

Kvarteret har icke tidigare undergått tomtindelning.

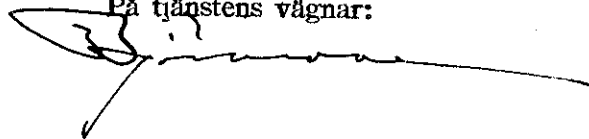
Tillhör byggnadsnämndens beslut av den 29/12 1957

Betygar på tjänstens vägnar:



Tillhör länsstyrelsens i Västerbottens län beslut
den 29/12 1957 i Umeå i landskansliet.

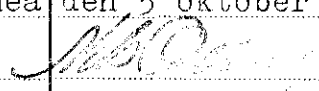
På tjänstens vägnar:



Genom den föreslagna tomtindelningen indelas kvarteret i tio
tomter, vilka betecknas som tomterna nr 1 - 10 inom kvarteret
T i s t e l n

De nybildade tomterna komma - med reservation för mindre ändringar vid
kommande tomtmätning - att hava följande begränsningslinjer och arealer:

Tomt nr	A n g r ä n s a r	med längd meter	I tomten ingår		
			fastighet(-sdel)	kvm	Summa kvm
1	tomten nr 2	24.5			
	Timotejvägen	25.0+3.0			
	Klövervägen	20.8			
	tomten nr 10	27.8	del av s.ä.1377	647	647
2	Blomstervägen	23.1			
	Timotejvägen	4.1+26.0			
	tomten nr 1	24.5			
	tomten nr 3	29.0	del av s.ä.1377	728	728
3	Blomstervägen	24.0			
	tomten nr 2	29.0			
	tomten nr 10	24.1			
	tomten nr 4	29.0	del av s.ä.1377	696	696
4	Blomstervägen	24.0			
	tomten nr 3	29.0			
	tomten nr 9	24.1	del av s.ä.1382	428	
	tomten nr 5	29.0	del av s.ä.1377	268	696
5	Blomstervägen	24.0			
	tomten nr 4	29.0			
	tomten nr 8	24.1			
	tomten nr 6	29.0	del av s.ä.1382	696	696
6	Blomstervägen	27.4			
	tomten nr 5	29.0			
	tomten nr 7	27.2			
	Korstået	29.0	del av s.ä.1382	789	789

Tomt nr	Angränsar	med längd meter	I tomten ingår		
			fastighet(-sdel)	kvm	Summa kvm
7	tomten nr 6	27.2			
	tomten nr 8	30.2			
	Klövervägen	27.0			
	Korstået	30.2	del av s.ä.1382	816	816
8	tomten nr 5	24.1			
	tomten nr 9	29.4			
	Klövervägen	24.2			
	tomten nr 7	30.2	del av s.ä.1382	717	717
9	tomten nr 4	24.1			
	tomten nr 10	28.6			
	Klövervägen	24.2	del av s.ä.1382	588	
	tomten nr 8	29.4	del av s.ä.1377	110	698
10	tomten nr 3	24.1			
	tomten nr 1	27.8			
	Klövervägen	24.2			
	tomten nr 9	28.6	del av s.ä.1377	679	679
			Umeå den 5 oktober 1951.		
			 Stadsingenjör, mättningsman.		