

# Förslag till tomtindelning inom kvarteret Älvsgård i Umeå stad

År 1957 den 13 maj fastställdes å denna karta angivna tomtindelning, vilket beslut jämlikt 150 § 3 st. byggnadslagen vunnit laga kraft; betygar Umeå i landskansliet som ovan.

Upprättat den 12 mars 1957 av

*Nils Örnberg*  
Stadsingenjör

*Sars Graubronne*  
Mättningsingenjör

St. kr. I:— På tjänstens vägnar:



*[Signature]*

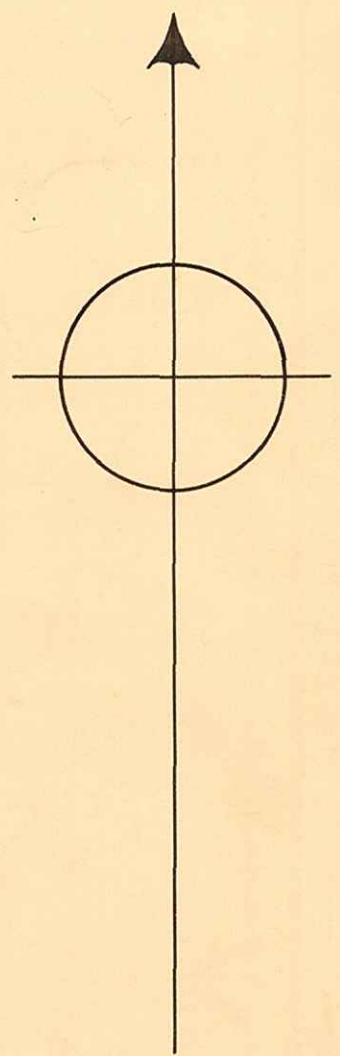
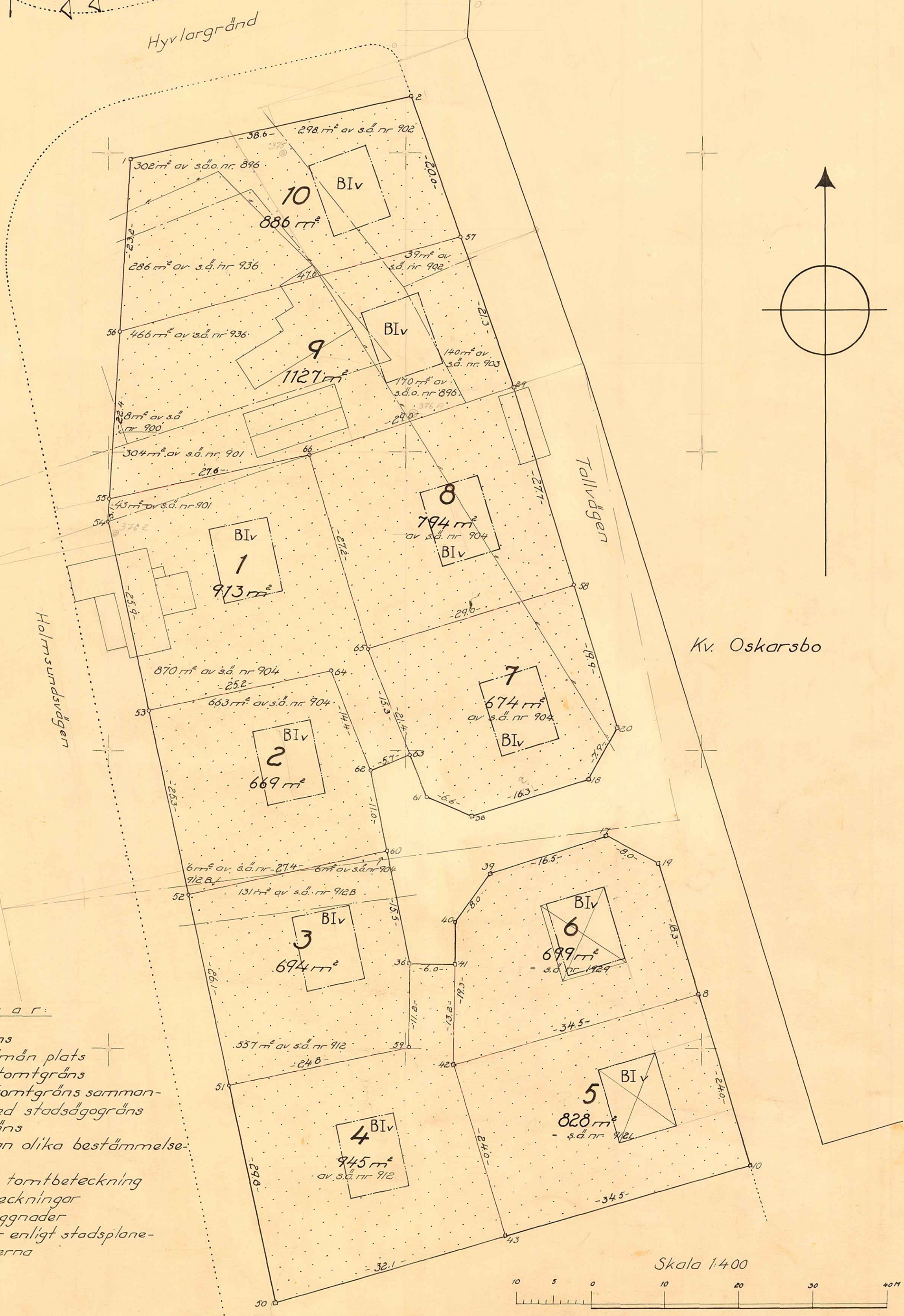
Till denna karta hör särskild beskrivning

Fyllhör byggnadsnämndens beslut av den 11 april 1957 s 148 Betygar på tjänstens vägnar:

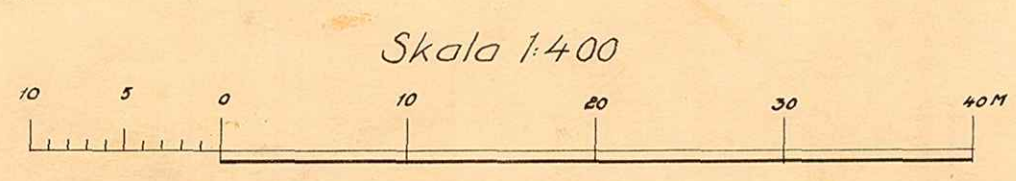
*Nils Örnberg*

År 1957 den 27 maj har Magistraten i Umeå å de genom den här tecknade tomtindelningen uppräpnade tomterna fastställt de registerbeteckningar, karter och betygar.

På Magistratens vägnar:  
*Peter Wikström*  
*Hjalmar Hagberg*



- Beteckningar:**
- Kvarteregräns
  - Gräns för allmän plats
  - Förslagen tomtgräns
  - Förslagen tomtgräns sammanfallande med stadsägogräns
  - Stadsägogräns
  - Gräns mellan olika bestämmelseområden
  - 2 Förslagen tomtbeteckning
  - sd nr 912 Stadsägobeteckningar
  - sd nr 896 Befintliga byggnader
  - BIv Beteckningar enligt stadsplanbestämmelserna



LÄNSSTYRELSENS I VÄSTERBOTTENS LÄN  
resolution i fråga om tomtindelning av  
kvarteret Älvgård i Umeå stad; given ef-  
ter anslag Umeå i landkansliet den 13 ma-  
1957.

Byggnadsnämnden i Umeå stad har den 11 april 1957 antagit ett  
av stadsingenjörerna Nils Örring år 1957 upprättat förslag till  
tomtindelning av kvarteret Älvgård i staden, enligt vilket för-  
slag kvarteret indelas i tio tomtar betecknade med nr 1 - 10.

Förslaget har underkastats länsstyrelsens prövning.

Länsarkitekten i länet har yttrat sig i ärendet.

Länsstyrelsen fastställer tomtindelningen.

Till statsverket skall utgå granskningsavgift med tjugufyra kron-  
or att gäldas av byggnadsnämnden.

På länsstyrelsens vägnar:

*Carl Mourk*

Carl Mourk

År 1957. den 27. maj... har byggnadsnämnden  
i Umeå i de genom den här tomtindelningen  
tomtindelningen uppkomna tomterna  
de registerbeteckningar, kartor, planer; byggnadsnämnden

På byggnadsnämndens vägnar:  
*W. H. ...*

Byggnadsnämnden

Stämpel 6 kr  
d:å å karta 1 *lu*  
Granskn. avg. 24  
Summa kr. 31

III	43	68	57
Ink - 4 MAJ 1957			
Landskansliet i Umeå			

# BESKRIVNING

till tomtindelning av kvarteret Ä l v s g å r d  
i Umeå stad.

Förutsättningar, motiv m. m.

Gällande stadsplan fastställd av Kungl. Maj:t den 20 augusti 1956.  
Angående stadsplanebestämmelser se bilaga B.

Tillhör byggnadsnämndens beslut av den 11 april 1957 § 14B  
Betygar på tjänstens vägnar:

*Nils Örnung*

Tillhör länsstyrelsens i Västerbottens  
län beslut den 13/5 1957. Umeå i lands-  
kansliet som ovan.

På tjänstens vägnar:

*[Signature]*  
A. Öqvist

Genom den föreslagna tomtindelningen indelas kvarteret i tomter, vilka beskrivas sålunda:

Tomt nr	Tomten angränsar			I tomten ingår		Tomtens areal m <sup>2</sup>
	tomt, gata, plats e. d.	mellan gränspunkterna	med längd m	fastighet, fastighetsdel eller område	areal m <sup>2</sup>	
1	2	3	4	5	6	7
1	tomt nr 9	55-66	27.6 ✓			
	tomt nr 8	66-65	27.2 ✓			
	tomt nr 7	65-63	15.3 ✓			
	Tallvägen	63-62	5.7 ✓ 14.4 ✓			
	tomt nr 2 parkområde angränsande Holmsundsvägen	62-64-53 53-54-55	+25.2 ✓ 25.9 ✓ + 3.1 ✓	del av s.ä. 904 " " " 901	870 ✓ 43 ✓	913 ✓
2	tomt nr 1	53-64-62	25.2 ✓ +14.4 ✓			
	Tallvägen	62-60	11.0 ✓			
	tomt nr 3 parkområde angränsande Holmsundsvägen	60-52 52-53	27.4 ✓ 25.3 ✓	del av s.ä. 904 " " " 912 B	663 ✓ 6 ✓	669 ✓
3	tomt nr 2	52-60	27.4 ✓			
	Tallvägen	60-36	15.5 ✓ 11.2 ✓	del av s.ä. 912 ✓	557 ✓	
	tomt nr 4 parkområde angränsande Holmsundsvägen	36-59-51 51-52	+24.8 ✓ 26.1 ✓	" " " 912 B " " " 904 ✓	131 ✓ 6 ✓	694 ✓
	4	tomt nr 3	51-59-36	24.8 ✓ +11.2 ✓		
Tallvägen		36-41	6.0 ✓			
tomt nr 6		41-42	13.2 ✓			
tomt nr 5		42-43	24.0 ✓			
parkområde parkområde angränsande Holmsundsvägen		43-50 50-51	32.1 ✓ 29.8 ✓	del av s.ä. 912	945 ✓	945
5		tomt nr 6	42-8	34.5 ✓		
	Tallvägen	8-10	24.0 ✓			
	parkområde	10-43	34.5 ✓			
	tomt nr 4	43-42	24.0 ✓	s.ä. nr 912 L	828 ✓	828

Tomt nr	Tomten angränsar			I tomten ingår		Tomtens areal m <sup>2</sup>
	tomt, gata, plats o. d.	mellan gränspunkterna	med längd m	fastighet, fastighetsdel eller område	areal m <sup>2</sup>	
1	2	3	4	5	6	7
6	Tallvägen	40-39-17	8.0+ +16.5 8.0+			
	"	17-19-8	+18.3			
	tomt nr 5	8-42	34.5			
	tomt nr 4 och Tallvägen	42-40	19.3	s.ä. 1929	699	699
7	tomt nr 8	65-58	29.0 19.9+			
	Tallvägen	58-20-18	+ 7.9 16.3+			
	"	18-38-61	+ 6.6			
	" och tomt nr 1	61-65	21.4	del av s.ä. 904	674	674
8	tomt nr 9	66-29	29.0			
	Tallvägen	29-58	27.7			
	tomt nr 7	58-65	29.0			
	tomt nr 1	65-66	27.2	del av s.ä. 904	794	794
9	tomt nr 10	56-57	47.6	del av s.ä. 936	466	
				" " " 901	304	
				" " s.ä.o. 896	170	
	Tallvägen	57-29	21.3 29.0+	" " s.ä. 903	140	
	tomterna nr:ris 8 och 1 parkområde angränsande Holmsundsvägen	29-66-55	+27.6	" " " 902	39	
		55-56	22.4	" " " 900	8	1127
10	parkområde angränsande Hyvlargränd	1-2	38.6			
	Tallvägen	2-57	20.0	del av s.ä.o. 896	302	
	tomt nr 9	57-56	47.6	" " s.ä. 902	298	
	parkområde angränsande Holmsundsvägen	56-1	23.2	" " " 936	286	886

Umeå den 12 mars 1957

På tjänstens vägnar:

*Nils Ormög*  
Stadsingenjör.

III	63	68	57
Mk - 4 MAJ 1957			
Landskansliet i Umeå			

Avskrift.

Förslag till stadsplan för Ålidbacken, Sofiehem och Gimonäs inom Umeå stad. /Se en av stadsarkitekten Seth Fridén år 1954 upprättad karta./

STADSPLANEBESTÄMMLER.

§ 1.

STADSPLANEOMRÅDETS ANVÄNDNING.

Mom. 1. Byggnadskvarter.

- a) Med A betecknat område får användas endast för allmänt ändamål.
- b) Med B betecknat område får användas endast för bostadsändamål.
- c) Med BH betecknat område får användas endast för bostads- och handelsändamål.
- d) Med H betecknat område får användas endast för handelsändamål.
- e) Med J betecknat område får användas endast för industriändamål av sådan beskaffenhet att närboende ej vållas olägenheter med hänsyn till sundhet, brandsäkerhet och trevnad. Bostäder få dock anordnas i den utsträckning som erfordras för tillsyn och bevakning av anläggning inom området.
- f) Med G betecknat område får användas endast för garageändamål eller för lokaler gemensamma för flera radhus, såsom värmecentral, tvättstuga och förvaringsutrymmen.

Mom. 2. Specialområden.

- a) Med Th betecknat område får användas endast för hamntrafik och därmed samhörigt ändamål.
- b) Med Tj betecknat område får användas endast för järnvägstrafik och därmed samhörigt ändamål.
- c) Med Tm betecknat område får bebyggas endast med anläggning för drivmedelsförsäljning och allmän service åt motortrafiken. Bilreparationsverkstad får ej här anordnas.
- d) Med Ht betecknat område får användas endast för handels- trädgårdsändamål. Bostäder få där anordnas endast i den

utsträckning som erfordras för tillsyn och bevakning av anläggningen.

- e) Med Ri betecknat område får användas endast för idrottsändamål och därmed samhörigt ändamål.
- f) Med Es betecknat område får användas endast för elektrisk transformatorstation och därmed samhörigt ändamål.
- g) Med Va betecknat område skall utgöra vattenområde som icke får utfyllas eller överbyggas.
- h) Med Vb betecknat område skall utgöra vattenområde som icke får utfyllas eller överbyggas i annan mån än som erfordras för industriella eller hamntekniska vattenbyggnader.

### § 2.

#### MARK SOM ICKE ELLER I ENDAST MINDRE OMFATTNING FÅR BEBYGGAS.

- Mom. 1. Med punktprickning betecknad mark får icke bebyggas.
- Mom. 2. Med korsprickning betecknad mark får bebyggas endast med uthus, garage och dylika mindre gårdsbyggnader.

### § 3.

#### SÄRSKILDA FÖRESKRIFTER ANGÅENDE OMRÅDEN FÖR LEDNINGAR OCH FÖR ALLMÄN TRAFIK.

- Mom. 1. Å med u betecknad mark får icke vidtagas anordningar som hindra framdragande eller underhåll av underjordiska allmänna ledningar.
- Mom. 2. Med El betecknad mark utgör säkerhetsområde för elektrisk högspänningsledning. Där får icke utföras trädplantering eller anordningar - exempelvis flaggstång - av sådan höjd att de kunna falla över kraftledningen.
- Mom. 3. Med z betecknad del av järnvägsområde skall hållas tillgänglig för allmän gatutrafik.

### § 4.

#### BYGGNADSSÄTT.

- Mom. 1. Å med S eller G betecknat område skall byggnad uppföras i gräns mot granntomt där sådan gräns förekommer inom området.
- Mom. 2. Med F betecknat område får bebyggas endast med fristående hus.
- Mom. 3. Med R betecknat område får bebyggas endast med radhus, varmed i detta sammanhang menas sammanbyggda enfamiljshus.

### § 5.

#### BYGGNADS LÄGE.

- Mom. 1. Å med F betecknat område får med bostadshus sammanbyggd garage-

byggnad placeras 3 meter från gräns mot granntomt.  
Byggnadsnämnden må av särskilda skäl medgiva mindre avstånd,  
varvid dock grannen först skall höras i ärendet.

Mom. 2 Å med korsprickning betecknat område skall uthusbyggnad normalt anordnas som fristående byggnad. Dylik byggnad får placeras 3 meter från gräns mot granntomt. Byggnadsnämnden må av särskilda skäl medgiva mindre avstånd, varvid dock grannen först skall höras i ärendet. Uthusbyggnad får utformas för sammanbyggnad i tomtgräns endast under förutsättning att, enligt byggnadsnämndens bedömning, förutsättningar finnas för dylik sammanbyggnads genomförande inom överskådlig tid.

§ 6.

DEL AV TOMT SOM FÅR BEBYGGAS OCH ANTAL  
BYGGNADER Å TOMT.

Mom.1 Av tomt som omfattar med F betecknat område får högst en femtedel bebyggas.

Mom.2 Å tomt som omfattar med F betecknat område får endast en huvudbyggnad och - där stadsplanen så medgiver - ett uthus eller annan gårdsbyggnad uppföras.

§ 7.

VÅNINGSAANTAL.

Mom.1 Å med I, II eller III betecknat område får byggnad uppföras med respektive högst en, två och tre våningar.

Mom.2 Å med v betecknat område får utöver angivet våningsantal vind inredas.

Mom.3 Där våningsantal ej finnes angivet, får byggnad uppföras med det antal våningar som bestämmelserna angående byggnads höjd möjliggöra. Dock får vindsinredning icke förekomma ovan ett plan beläget på den för byggnaden tillåtna största höjden.

§ 8.

BYGGNADS HÖJD.

Mom.1 Å med I, Iv, II, IIv eller III betecknat område får byggnad icke uppföras till större höjd än respektive 4,0; 4,8; 7,2; 7,6 och 10,6 meter.

Mom.2 Å med J betecknat område får byggnad icke uppföras till större höjd än 13,2 meter.

Mom. 3. Å med Tm, Ri eller Es betecknat område får byggnad icke uppföras till större höjd än 4,0 meter.

Mom. 4. Å med Ht betecknat område får byggnad för trädgårdsdriften icke uppföras till större höjd än 4,0 meter och sådan bostadsbyggnad som avses i § 1 mom. 2, d), icke till större höjd än 7,2 meter.

Mom. 5. Å med G betecknat område får byggnad icke uppföras till större höjd än 2,5 meter.

§ 9.

TAKLUTNING.

Mom. 1. Yttertak å huvudbyggnad, som ej är belägen å område betecknat med Iv, får givas en lutning mot horisontalplanet av högst 30°.

Mom. 2. Å med Iv betecknat område skall huvudbyggnads yttertak givas en lutning mot horisontalplanet av 45°.

Mom. 3. Yttertak å uthus får givas en lutning mot horisontalplanet av högst 15°.

§ 10.

ANTAL LÄGENHETER.

Å med B och I eller Iv betecknat område får huvudbyggnad icke inrymma flera än en bostadslägenhet. I gårdsbyggnad får bostad icke inredas.

§ 11.

ANORDNANDE AV STÄNGSEL I VISST FALL.

I kvarters- eller annan områdesgräns som betecknats med streckad linje skall med hänsyn till trafiksäkerheten fastighet förses med stängsel, vari ej får anordnas öppning som medgiver utfart eller annan utgång mot gata eller allmän plats. Befrielse från här angiven skyldighet att anordna stängsel må dock medgivas beträffande fastighet från vilken med hänsyn till dess höjdläge eller andra omständigheter utfart ej kan väntas äga rum ävensom fastighet vars behov av utfart icke kan på annat sätt behörigen tillgodoses.

§ 12.

ÖVERGÅNGSBESTÄMMELSER.

Vid nybyggnad skall å tomten befintlig byggnad, som ej överensstämmer med stadsplanen, borttagas eller ändras i erforderlig omfattning. Dock äger byggnadsnämnden, när

särskilda skäl föreligga, medgiva uppförande av nybyggnad, därest befintlig byggnad provas ej medföra olägenhet för kvarterets ändamålsenliga och prydliga bebyggande.

Umeå den 14 oktober 1954.

Seth Fridén  
Seth Fridén  
stadsarkitekt.

Tillhör Kungl. Maj:ts beslut  
den 20 augusti 1956.  
(undantag se Kungl. Maj:ts beslut)

Stockholm i Kommunikationsdepartementet  
Ex Officio:  
Sven Åmark

III 63 68 57
Ink - 4 MAJ 1957
Landskansliet i Umeå

Förteckning

över de markägare som beröras av ett förslag till tomtindelning inom kvarteret Älvsgränd i Umeå stad, upprättat den 12 mars 1957 av stadsingenjören Nils Orring.

Fastighet:

s.ä.o. nr 896  
s.ä. nr 900  
s.ä. nr 901  
s.ä. nr 902  
s.ä. nr 903  
s.ä. nr 904  
s.ä. nr 912  
s.ä. nr 912 B  
s.ä. nr 912 L  
  
s.ä. nr 936  
s.ä. nr 1929

Ägare:

Umeå stad  
" "  
Ruth Boberg ✓  
Erik August Eklund ✓  
Alfred Granström ✓  
Ruth Boberg ✓  
Umeå stad  
" "  
Hans Lennart Holmström o.h.h. ✓  
Elvira Margareta Holmström ✓  
Sven Eklöf ✓  
Viktor Jonsson ✓

Umeå den 12 mars 1957

På tjänstens vägnar:

*Nils Orring*  
Stadsingenjör.

1163 68 57  
Ink - 4 MAJ 1957  
Landskansliet i Umeå

K u n g ö r e l s e .

Jämlikt 41 § Byggnadsstadgan meddelas härmed, att förslag till tomtindelning inom kvarteret Älvsgård här i staden upprättats och finnes tillgängligt för granskning å stadsingenjörskontoret i Rådhuset varje söckendag under tiden fr.o.m. den 27 mars t.o.m. den 11 april 1957, måndag - fredag klockan 9 - 12, 13 - 17, lördag klockan 9 - 14.

Anmärkning emot förslaget skall ställas till byggnadsnämnden och ingivas dit senast den 11 april 1957.

Efter denna dag kommer nämnden att företaga ärendet till avgörande.

Umeå den 25 mars 1957

Byggnadsnämnden.

# Inlämningsbevis rörande assurerade och rekommenderade försändelser.

(Är för försändelse assuransbelopp ej å beviset angivet, har försändelsen mottagits till befordran under rekommendation.)

Förvara detta inlämningsbevis, till dess visshet vunnits, att försändelsen kommit adressaten tillhanda.

Vid reklamation skall inlämningsbeviset företes.

Ordn.-nr	Adressat	Adressort	Beskaffenhet (brev, kortbrev, brevkort, korsband, paket)	Assurans- belopp		Anteckn. om mottagnings- bevis (mb), postförskott(pf) och postför- skottsbelopp	Ifylles av postfunktionären		
				kronor	öre		Inläm- nings- nr	Vikt	Post- avgifter kr öre
1	E.A. Eklund ✓	Umeå 2					4742		
2	Sven Eklöf ✓	Umeå 2					3		
3	Alfred Granström ✓	Umeå 2					4		
4	Ruth Boberg ✓	Umeå 2					5		
5	Elvira M. Holmström ✓	Umeå 2					6		
6	Hans Lennart Holmström ✓	Umeå 2					7		
7	Viktor Jonsson ✓	Umeå 2					8		
8									
9									
10									
11									
12									
13									
14									
15									
16									
17									
18									
19									
20									
21									
22									
23									
24									
25									
26									
27									
28									
29									
30									

Ink - 1907  
 Land. Umeå

Tillhopa 7 st med angivet värde av

Sa postavg.  

  kronor   öre

postfunktionärs sign.



Obs! Ersättning för en inrikes rekommenderad försändelse, som förkommit eller skadats, kan i intet fall högre än 36 kronor.

I fråga om ersättning för försändelse till utlandet gälla särskilda föreskrifter.

Beträffande sättet och tiden för framställande av ersättningsanspråk meddelas upplysningar å postanstalterna.



DRÄTSELKAMMAREN  
UMEÅ

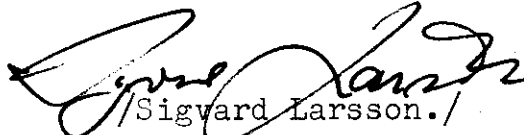
III 93 68 57
Ink - 1957
Landsk. Umeå


Till

Byggnadsnämnden i Umeå stad.

Undertecknade, som av drätselkammaren bemyndigats att i dess ställe avgiva yttrande rörande tomtindelningar, få härmed meddela, att kammaren intet har att erinra mot det förslag till tomtindelning inom kv. Älvsgård i Umeå stad, som den 12 mars 1957 upprättats av stadsingenjören Nils Orring.

Umeå den 26 april 1957.

  
/Sigvard Larsson./  
Dk:s ordf.

  
/N. Selling./  
Drätseldir.

II 43 68 57
Ink - 4 MÅ 1957
Landskamm.

LÄNSARKITEKTEN  
I VÄSTERBOTTENS LÄN  
DNR 9308 DEN 6/5 1957

Utdrag av protokoll, fört

vid sammanträde med byggnadsnämnden

i Umeå den 11 april 1957.

§ 148.

Sedan ett av stadsingenjören Nils Orring den 12 mars 1957 upprättat förslag inom kvarteret Älvsgränd varit utställt för granskning under vilken tid ingen anmärkning inkommit å tomtindelningsförslaget ävensom godkänts av drätselkammaren, beslöt byggnadsnämnden antaga tomtindelningsförslaget och avgift. översända detsamma till länsstyrelsen i Västerbottens län för fastställelse.

Som ovan.

På byggnadsnämndens vägnar:

*Sten Boström*  
/Sten Boström/