

Kop

# Förslag till tomtindelning inom del av kv. **Generatorn** i Umeå stad

Upprättat den 20 oktober 1947 av

*Wald*  
Stadsingenjör

Till denna karta hör särskild beskrivning

År 1927 den 20 dec. har Magistraten i Umeå A de genom den här tecknade tomtindelningen uppkomna tomterna åsatt de registerbeskrivelser, korta utvisar; betygar.

På Magistratens vägnar:  
*Amnellund*

År 1937 den 17/12 fastställdes å denna karta angivna tomtindelning, vilket beslut på grund av vederbörligaศักดิ์gares godkännande emedelbart vunnit laga kraft; betygar Umeå i landkanaliet som ovan.

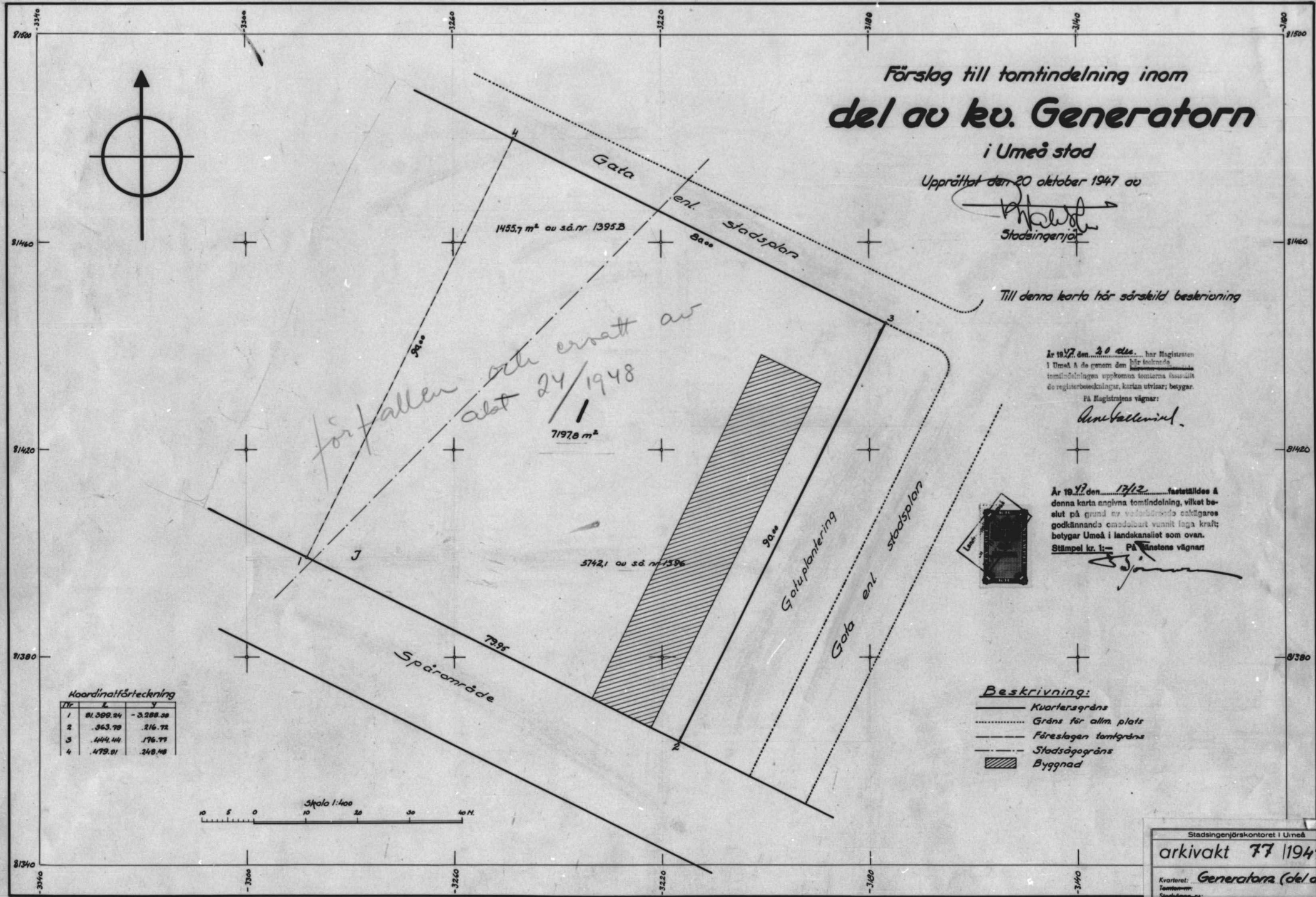
Stämpel kr. 1:- På Rättsens vägnar

*S. J. J.*



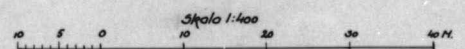
### Beskrivning:

- Kvarteregräns
- ..... Gräns för allm. plats
- - - - - Föreslagen tomtgräns
- Stadsägogräns
- ▨ Byggnad



### Koordinatförteckning

Linje	X	Y
1	81 589.24	-3 288.38
2	363.79	216.72
3	444.44	176.77
4	479.81	248.48



Stadsingenjörskontoret i Umeå  
arkivakt 77/1947  
Kvarteret: **Generatorn (del av)**  
Tomtnummer:  
Stadsdel: 01