

Tihti-Byggherrensändens i Umeå.  
 Anteckning 31 juli 1947, s. 233  
 & 44 s. 5  
 Anteckning 1.

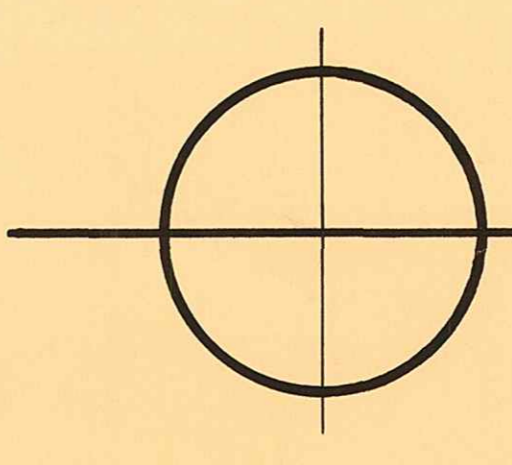
# Förslag till tomtindelning inom del av kv. Leustaken i Umeå stad

Upprättat den 25 juli 1947 av  
*P. Ståhl*  
 Stadsingenjör, mönstringsman

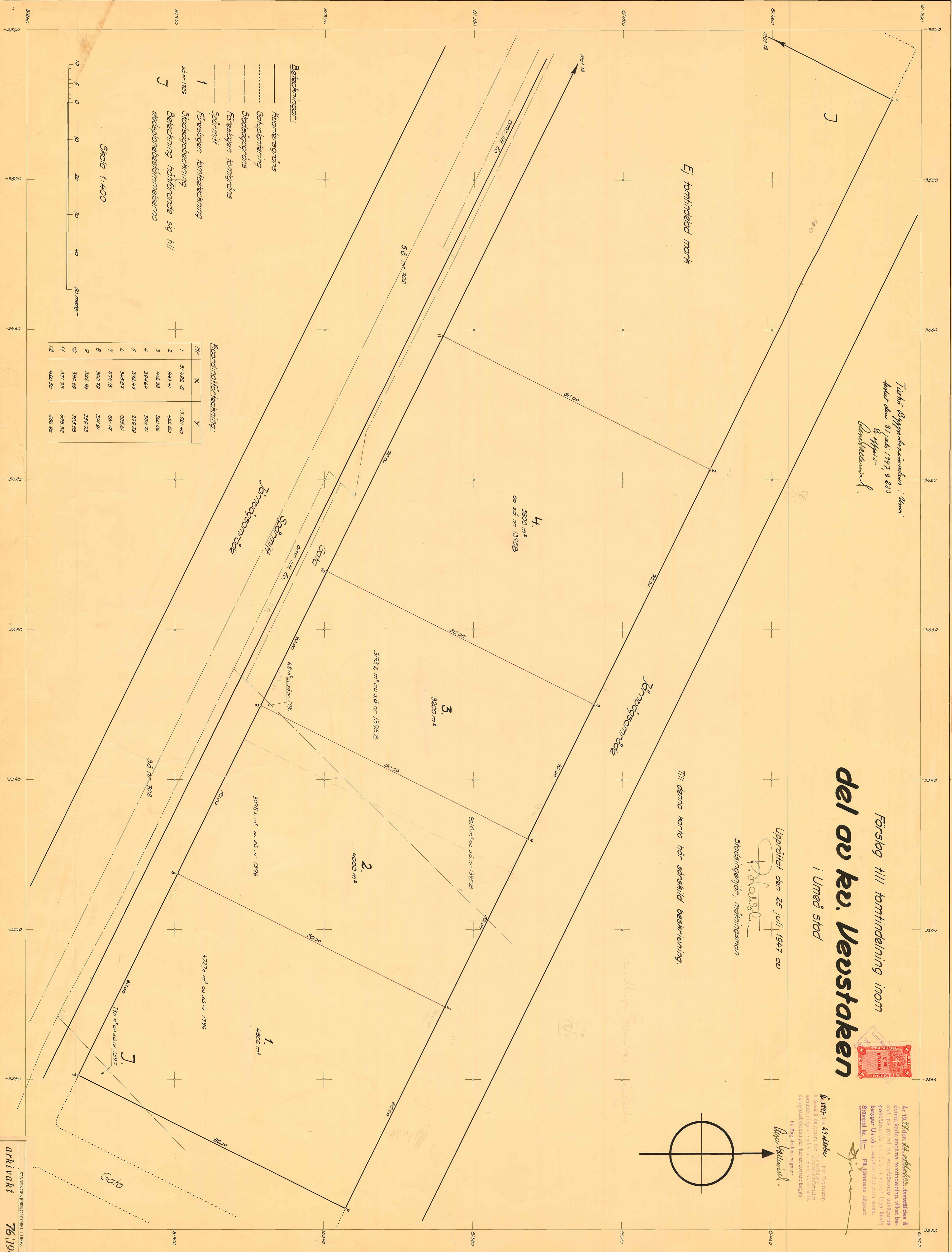


Ar 18/47 den 29/7/47  
 denna karta angående tomtindelning, vilken be-  
 slut på grund av vederbörliga sakliga  
 godkännande erbjöd sig samt laga kraft  
 beviljades Umeå i handskrivning som ovan.  
 Stämpel Nr. 1. — På tjänstens vägnar  
*P. Ståhl*

Till denna karta hör särskild beskrivning.



*Anteckning 1.*  
 Umeå 1947



- Beteckningar:**
- Jordensgräns
  - ..... Gränslinje
  - Stadsgräns
  - Föreslagna tomträn
  - Spårmit
  - 1 Föreslagna tomtbeteckning
  - Stadsgräns
  - Beteckning hörförande sig till
  - J stadsplanbestämmelserna

**Koordinatförteckning:**

Nr	X	Y
1	81492.18	-3581.40
2	444.41	482.80
3	412.89	360.06
4	394.64	324.21
5	372.47	279.39
6	346.97	225.61
7	274.18	201.12
8	300.79	314.91
9	322.86	358.73
10	340.69	395.68
11	371.73	448.32
12	420.50	506.92