

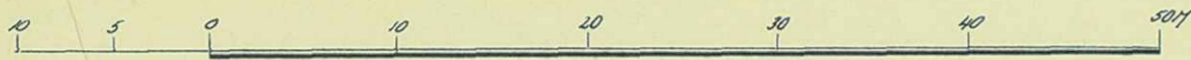
KARTA  
över del av fastigheten

VÄSTERTEG 2:7

i Tegs samhälle, Umeå socken, Västerbottens län  
upprättad jämlikt bestämmelserna i 26 §  
lag om expropriation den 12 maj 1917,  
upprättad år 1964 av:

Lars Björkgren / Bert Forsman  
distriktslantmätare / Bert Forsman

Skala 1:400



Beskrivning

Från fastigheten Västerteg 2<sup>7</sup> exproprieras:

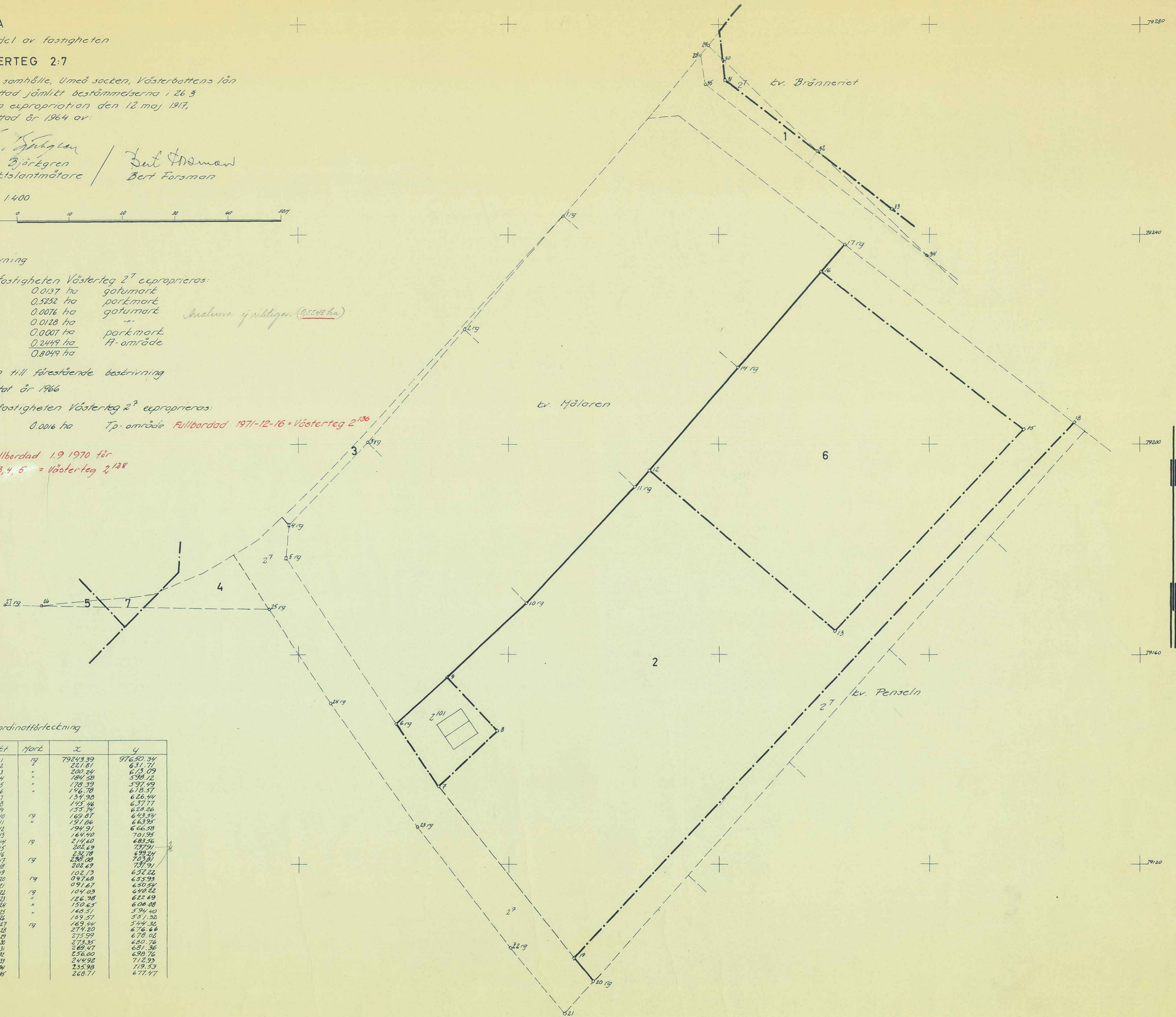
- fig. 1 0,0137 ha gatumark
- fig. 2 0,3232 ha parkmark
- fig. 3 0,0076 ha gatumark
- fig. 4 0,0128 ha " *inlänna yttligg. (0,5548 ha)*
- fig. 5 0,0007 ha parkmark
- fig. 6 0,2449 ha A-område
- 0,8049 ha

Tillägg till förestående beskrivning  
upprättat år 1966

Från fastigheten Västerteg 2<sup>7</sup> exproprieras:

- fig. 7 0,0016 ha Tp-område *Fullbordad 1971-12-16 = Västerteg 2<sup>136</sup>*

*Expr. fullbordad 1.9 1970 för  
fig. 1, 2, 3, 4, 5 = Västerteg 2<sup>128</sup>*



Koordinatförteckning

| PKT | Höjd | X        | Y        |
|-----|------|----------|----------|
| 1   | 19   | 79243,39 | 97650,34 |
| 2   | "    | 221,81   | 631,71   |
| 3   | "    | 202,24   | 615,09   |
| 4   | "    | 184,58   | 598,12   |
| 5   | "    | 178,39   | 597,49   |
| 6   | "    | 146,78   | 618,57   |
| 7   | "    | 134,98   | 628,44   |
| 8   | "    | 145,46   | 637,77   |
| 9   | "    | 155,74   | 628,26   |
| 10  | 19   | 169,87   | 643,34   |
| 11  | "    | 171,86   | 643,35   |
| 12  | "    | 194,91   | 666,58   |
| 13  | "    | 164,40   | 701,95   |
| 14  | 19   | 211,60   | 683,26   |
| 15  | "    | 202,69   | 737,91   |
| 16  | "    | 232,78   | 699,24   |
| 17  | 19   | 288,08   | 703,81   |
| 18  | "    | 202,69   | 737,91   |
| 19  | "    | 102,13   | 652,22   |
| 20  | 19   | 091,68   | 653,53   |
| 21  | "    | 091,67   | 650,54   |
| 22  | 19   | 104,03   | 640,22   |
| 23  | "    | 126,98   | 622,69   |
| 24  | "    | 150,65   | 608,08   |
| 25  | "    | 168,51   | 594,60   |
| 26  | "    | 169,57   | 551,30   |
| 27  | 19   | 169,44   | 544,32   |
| 28  | "    | 274,30   | 676,68   |
| 29  | "    | 275,99   | 678,02   |
| 30  | "    | 273,35   | 680,76   |
| 31  | "    | 269,47   | 681,36   |
| 32  | "    | 256,00   | 690,76   |
| 33  | "    | 246,92   | 712,39   |
| 34  | "    | 235,98   | 719,53   |
| 35  | "    | 268,71   | 677,47   |