

# Förslag till ändrad tomtindelning inom del av kv. Grönöfoten

Umeå stad  
upprättad den 8 oktober 1964 av

*Wim Fjellberg*

Byggnadsingenjör

*San Gustafsson*

Näringsingenjör

För denna karta har särskild beskrivning.

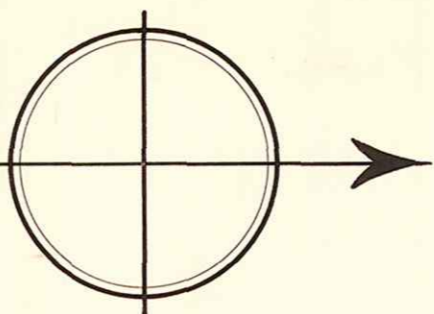
Byggnadsnämndens beslut av den 15 okt. 1964 s. 375, 17 dec. 1964 s. 460.  
Beslut på tjänstens vägnar.

*Wim Fjellberg*

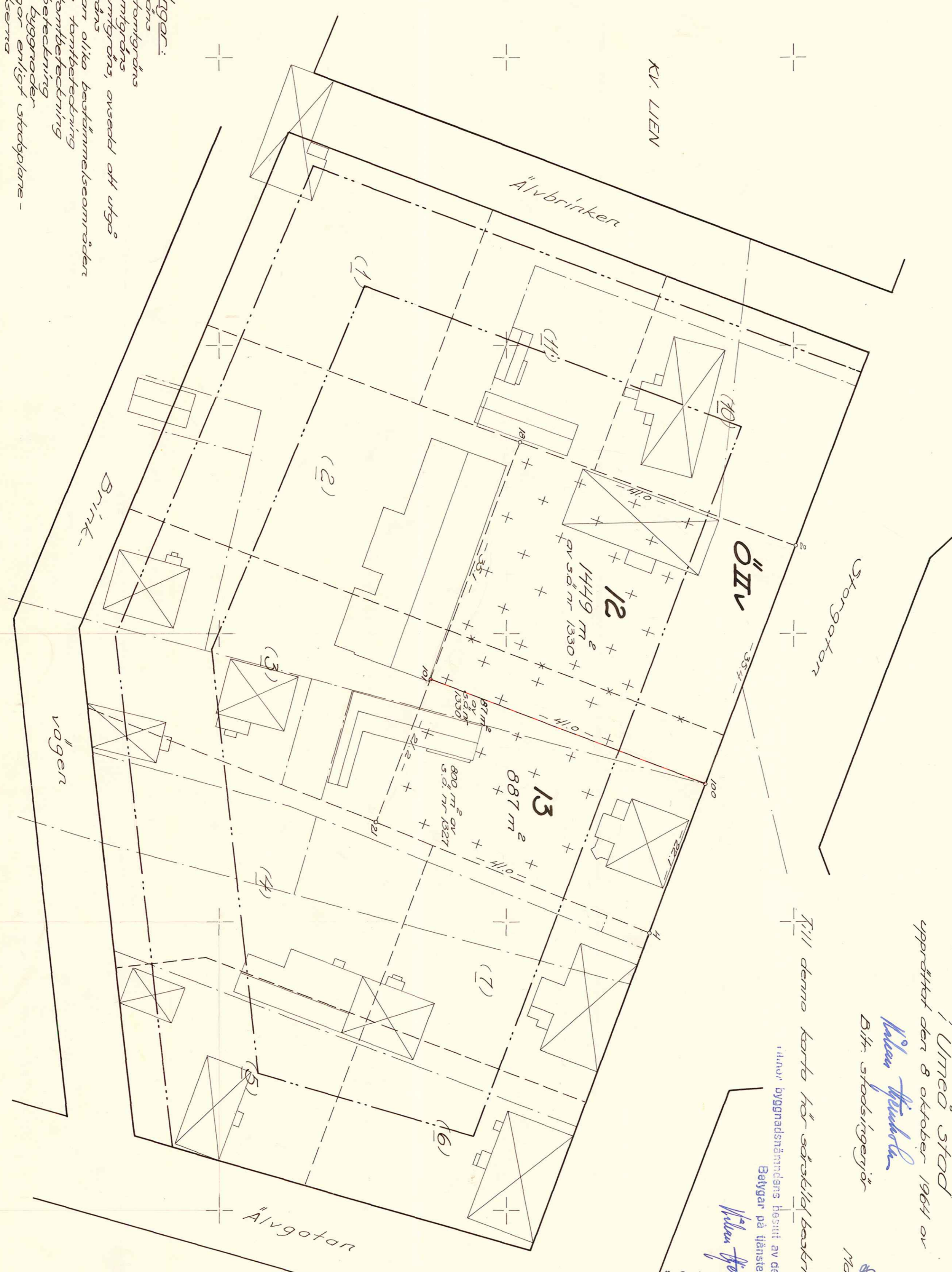
Ar 19 65 den 28/11/65 meddelades  
faktiskt tillstånd & terränfinnning i enlighet med  
denna karta, bebyggelse i landskapsstycket  
som ovan.

På stadsstyrelsens vägnar:

*Stig Nyman*



**Bebyggelser:**  
Kvarteretsgränns  
Fotografers tomtgränns  
Gällande tomtgränns  
Gällande tomtgränns, avsedd och utgå  
Stadsbyggnads  
Gräns mellan olika bestämmsområden  
Fotografers tomtbebyggelse  
Gällande tomtbebyggelse  
Utslagsbyggnadsbebyggelse  
Behörig byggnader  
Bebyggelser enligt utslagsplans-  
bestämmsområden



13  
S. 2 nr 1321  
ÖZV

ARKIVAKT 66/1965  
Grönöfoten  
12, 13