

Förslag till tomtindelning inom kvarteret Minnet i Umeå

Upprättat i december 1941 av

H. H. H.

Stadsingenjör, mättningsman

Till denna karta hör särskild beskrivning.

År 1942 den 9/12 har Registrationsmyndigheten i Umeå & de genom den har tecknade tomtindelningen upplommen som offentlig handling i Umeå stad. Registrationsmyndigheten i Umeå stad har tecknat denna karta. Registrationsmyndigheten i Umeå stad har tecknat denna karta. Registrationsmyndigheten i Umeå stad har tecknat denna karta.

Stadsingenjör

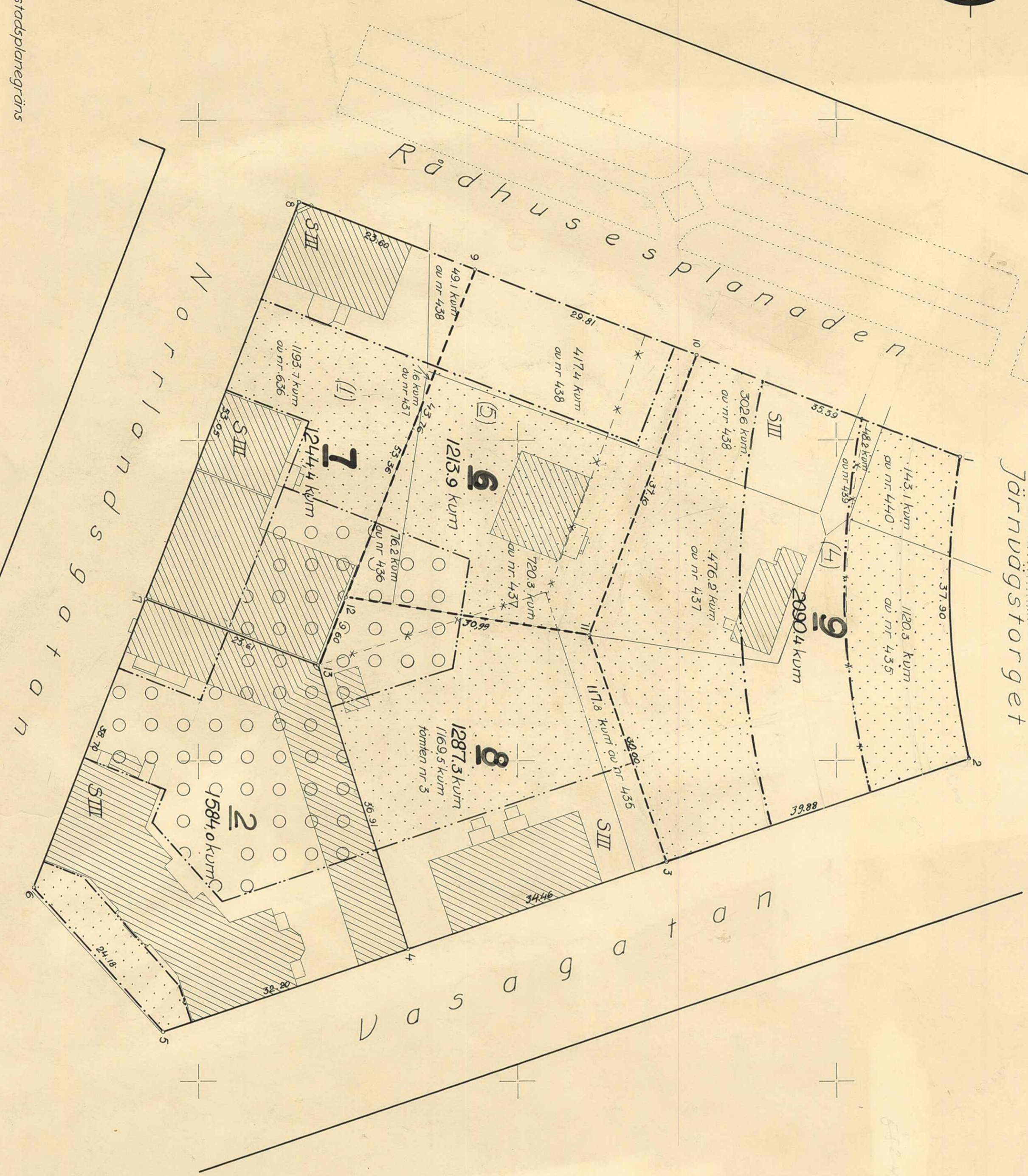
År 1942 den 9/12 har Registrationsmyndigheten i Umeå & de genom den har tecknade tomtindelningen upplommen som offentlig handling i Umeå stad. Registrationsmyndigheten i Umeå stad har tecknat denna karta. Registrationsmyndigheten i Umeå stad har tecknat denna karta.

På tjänstens vägnar
S. A. Swedberg
S. A. Swedberg



Koordinatföreteckning

nr	x	y
1	+ 80135,46	- 185783
2	136,49	800,20
3	098,70	787,46
4	066,05	776,44
5	055,54	766,15
6	019,42	784,17
7	033,41	820,25
8	052,58	869,71
9	074,61	861,24
10	102,05	850,33
11	089,11	815,90
12	038,47	820,56
13	054,95	811,64



- Gällande stadsplanegräns
- Fastighetsgräns
- Föreslagna tomtgräns
- Tomtgräns föreslagen att bibehållas
- Gräns för område med olika stadsplanebestämmelser
- 5 Föreslagna beteckning å tomt
- 2 tom nr 3 " " föreslagen att bibehållas
- nr 438 Stadsögbetäckning
- Befintlig byggnad
- " " högröd
- Beteckningar hänförande sig till stadsplanebestämmelser

----*-- Administrativ tomtgräns, föreslagen att utgå
(4) Administrativ tomtnummer föreslaget

