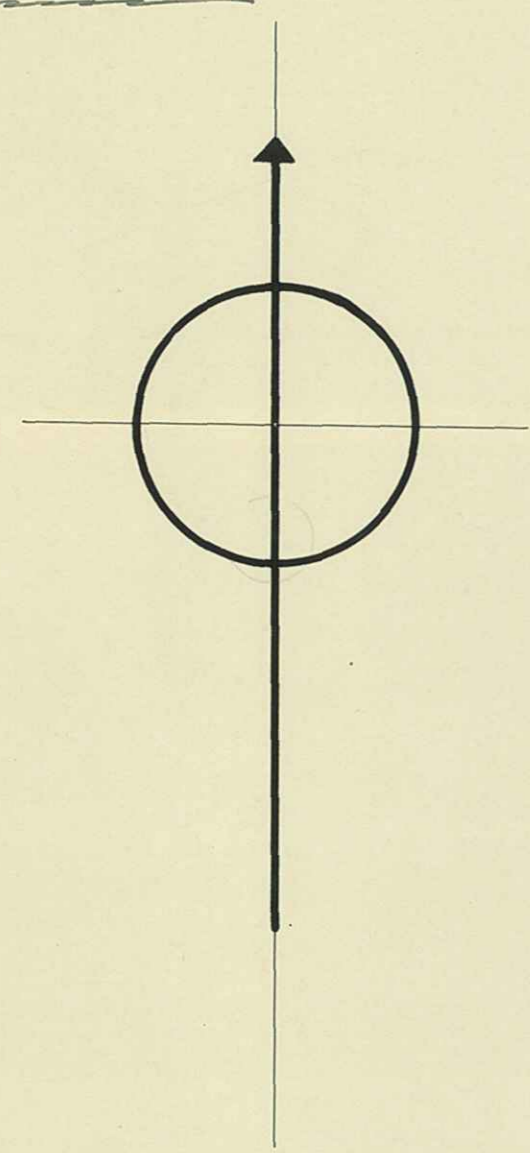


Genom den den 26 februari 1940 nr 71  
 hos Rådhusvägen i Umeå försäres exprop-  
 riations av det område Lammö Rasta  
 vägar, belägen i Umeå stad den 16 juni 1940  
 Et officio:  
*Carney-Planman*

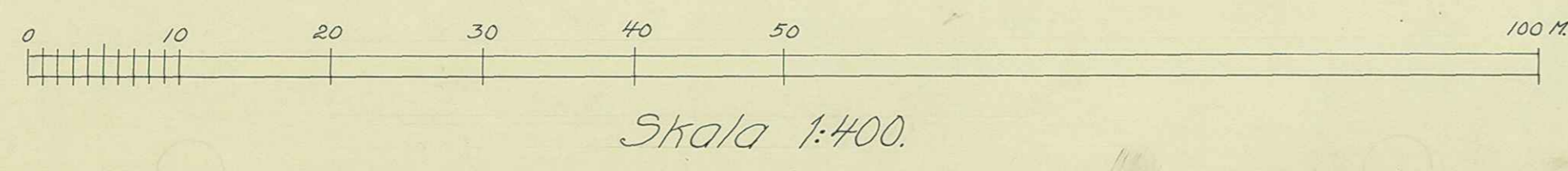
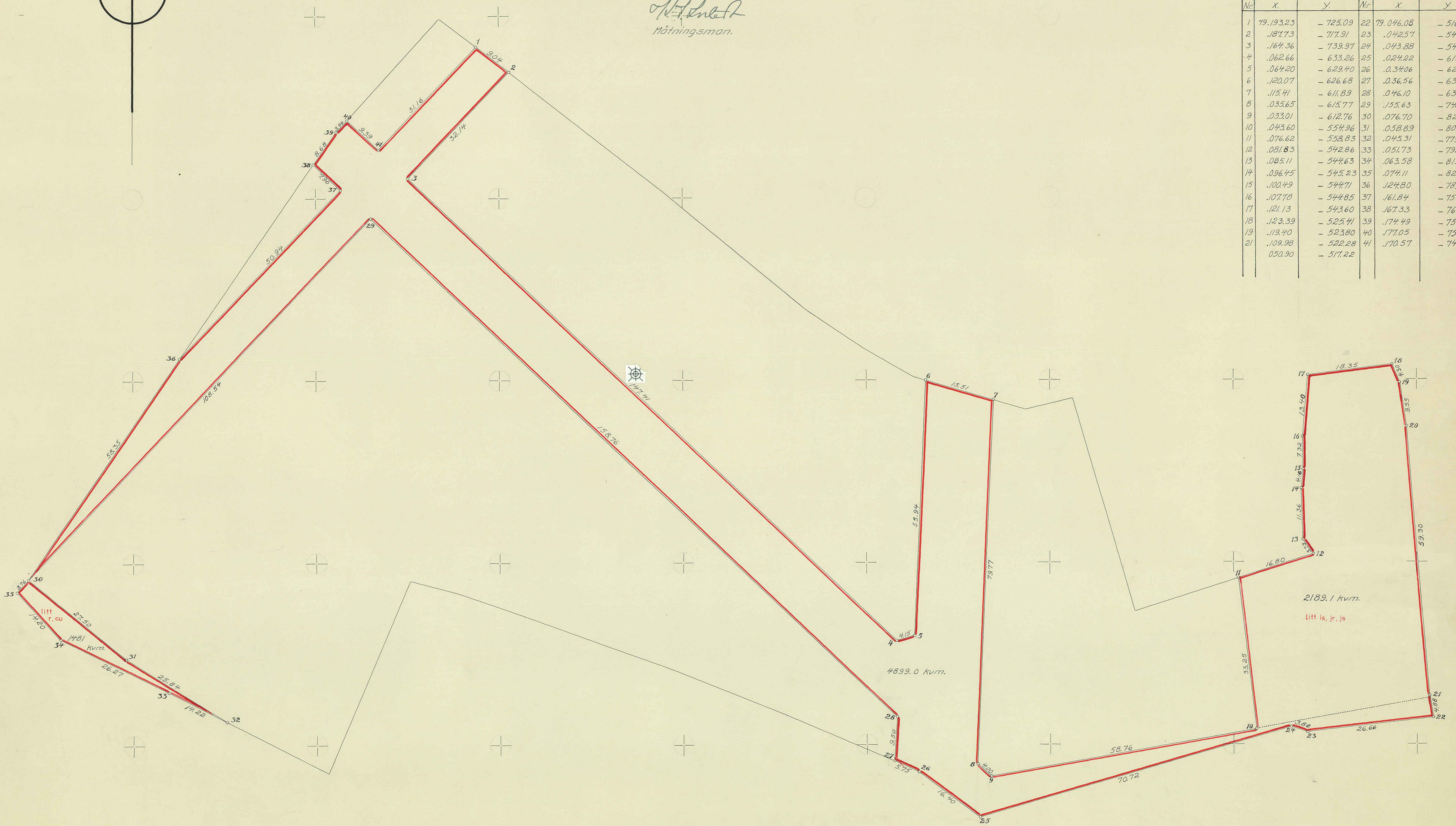
Karta  
 över  
 till expropriation föreslaget område  
 av  
**Stadsägan nr 12**  
 inom Umeå stad  
 upprättad i januari 1940 av

*N. H. Hult*  
 Mättningsman.



Koordinatföretekning

Nr	X.	Y.	Nr	X.	Y.
1	79.193.23	-725.09	22	79.046.08	-516.40
2	.187.73	-717.91	23	.042.57	-543.84
3	.164.36	-739.97	24	.043.88	-573.50
4	.062.66	-633.26	25	.024.22	-615.46
5	.064.20	-629.40	26	.034.06	-628.57
6	.120.07	-626.68	27	.036.56	-633.75
7	.115.41	-611.89	28	.046.10	-633.29
8	.035.65	-615.77	29	.155.63	-748.21
9	.033.01	-612.76	30	.076.70	-822.72
10	.043.60	-554.96	31	.058.89	-801.77
11	.076.62	-552.83	32	.045.31	-779.79
12	.081.83	-542.86	33	.051.73	-792.48
13	.085.11	-544.63	34	.063.58	-815.92
14	.096.45	-545.23	35	.074.11	-825.45
15	.100.49	-544.71	36	.124.80	-789.69
16	.107.78	-544.85	37	.161.84	-754.72
17	.121.13	-543.60	38	.167.33	-760.48
18	.123.39	-525.41	39	.174.49	-755.57
19	.119.40	-523.80	40	.177.05	-753.27
21	.109.98	-522.28	41	.170.57	-746.48
	.050.90	-517.22			



UMEÅ STADS BYGGNADSKONTOR  
 Ritad av .....  
 Den ..... 1940 ...