

Förslag till tomtindelning inom kv. Fiblan i Umeå stad

År 1937 den 29 december fastställdes å denna karta angivna tomtindelning, vilket beslut jämlikt 150 § 3 st. byggnadslagen vunnit laga kraft; betygar Umeå i landskansliet som ovan.
På tjänstens vägnar:
St. kr. 1:—

Upprättad den 25 oktober 1951 av
Nils Östling
stadsingenjör

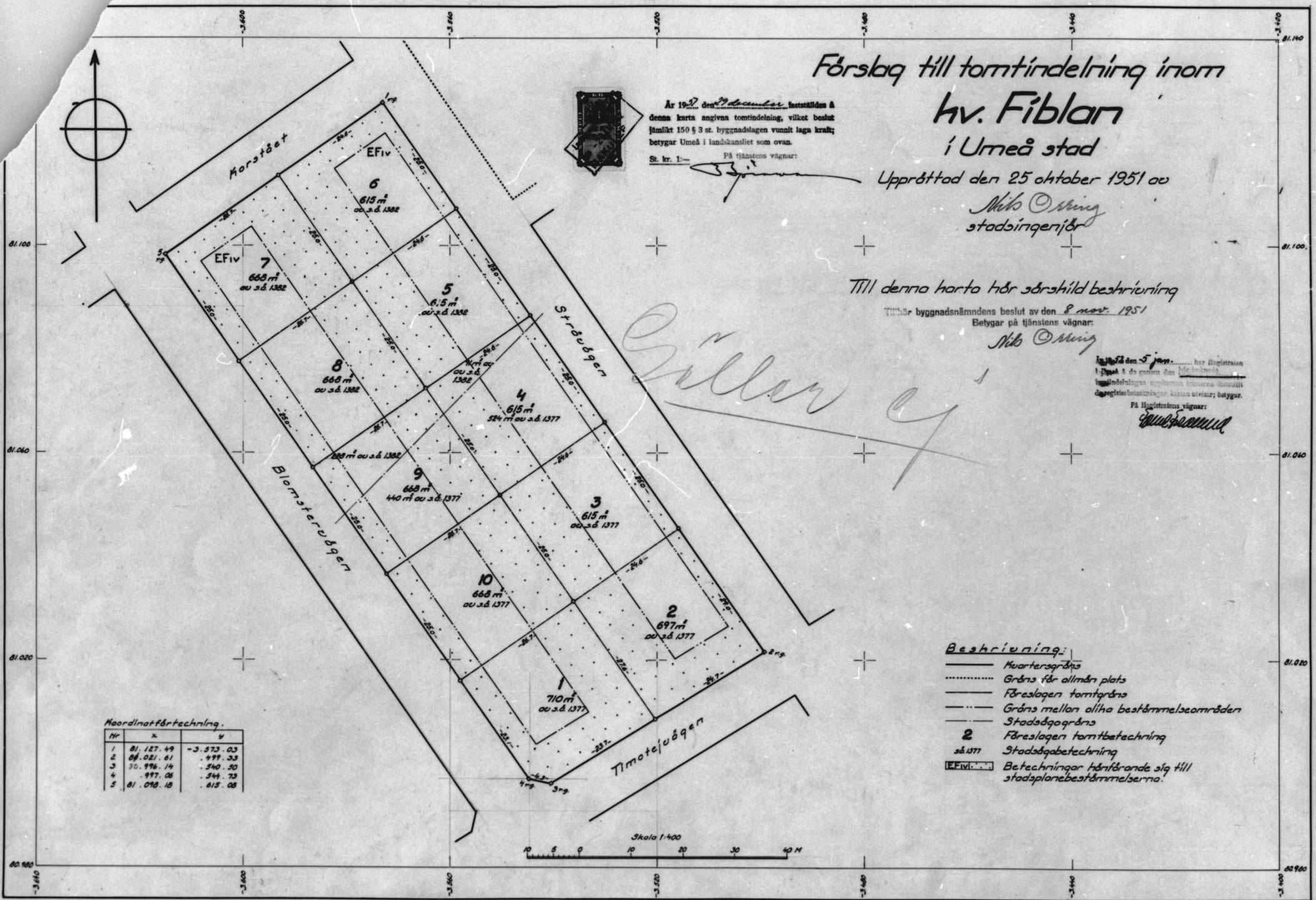
Till denna karta hör särskild beskrivning

Enligt byggnadsnämndens beslut av den 8 nov. 1951
Betygar på tjänstens vägnar:
Nils Östling

Inom den 5 june... har Registraren i Umeå å de nämnda tomterna tomtindelningen omfattande tomtens beskaffenhet, betyg, betygning, betygning, betygning, betygning.
På Registrarens vägnar:
W. S. S. S.



Guller



Koordinatföretning.

Nr	x	y
1	81.127.49	-3.573.03
2	81.021.61	.497.33
3	70.996.14	.540.30
4	.977.08	.544.73
5	81.090.18	.615.08

- Beskrivning:**
- Kvarteregräns
 - Gräns för allmän plats
 - Föreslagen tomtgräns
 - Gräns mellan olika bestämelseområden
 - Stadsöden
 - 2 Föreslagen tomtbeteckning
 - s.d. 1377 Stadsödebeteckning
 - EFiv... Beteckningar hänförande sig till stadsplanebestämelseerna.