

Kop.

Förslag till tomtindelning inom

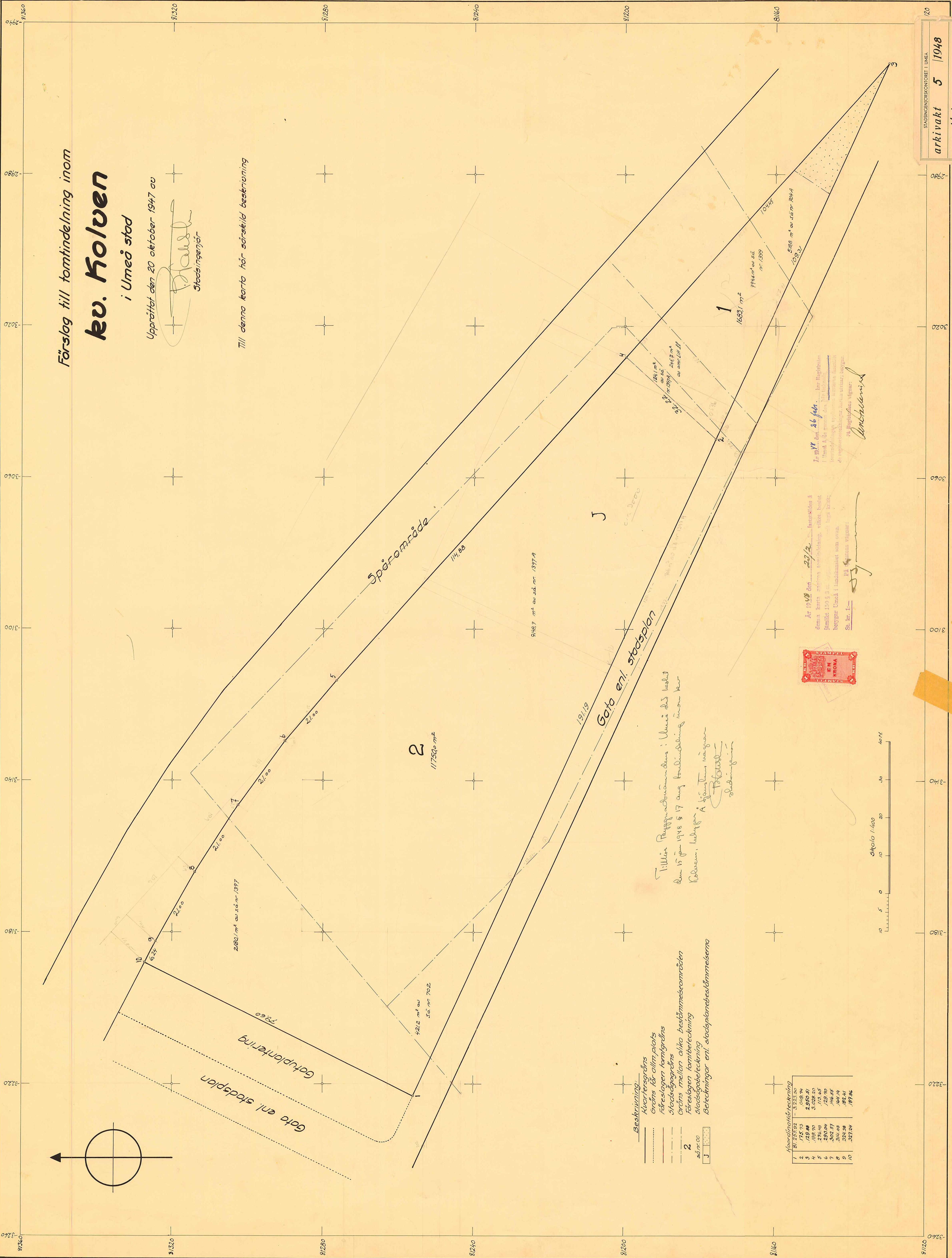
Kv. Holven

i Umeå stad

Upprättat den 20 oktober 1947 av

Stadsingenjör
Stadsingenjör

Till denna karta hör särskild beskrivning



- Beskrivning**
- Kvarteregränns
 - Gränns för allmän plats
 - Fästelagens karngränns
 - Stadsplanens karngränns
 - Gränns mellan olika bestämmelseområden
 - Fästelagens karnbeteckning
 - Stadsplanens karnbeteckning
 - Beteckningar enl. stadsplanebeskrivningarna

Koordinatavveckling

1	81 225 92	- 3 223 90
2	742 75	609 74
3	709 70	3 028 20
4	276 49	173 65
5	396 04	129 70
6	302 57	106 55
7	324 38	182 41
8	327 24	187 26

Till den Rappportensplanens i Umeå stad beslut den 15 för 1948 § 17 ang tomtindelning inom kv. Holven, behövs i följande vägar

Ar 19/11 den 23/12... Beskrivningen i denna karta är en tomtindelning, vilket beslut jämte 15 § 3 i stadsplanens karnbeteckning behövs i Umeå i landskapsstat som ovan. Sk. kr. 1.-

Ar 19/11 den 23/12... Beskrivningen i denna karta är en tomtindelning, vilket beslut jämte 15 § 3 i stadsplanens karnbeteckning behövs i Umeå i landskapsstat som ovan. Sk. kr. 1.-

