

# Förslag till tomtindelning inom kvarteret Gymnastiken i Umeå

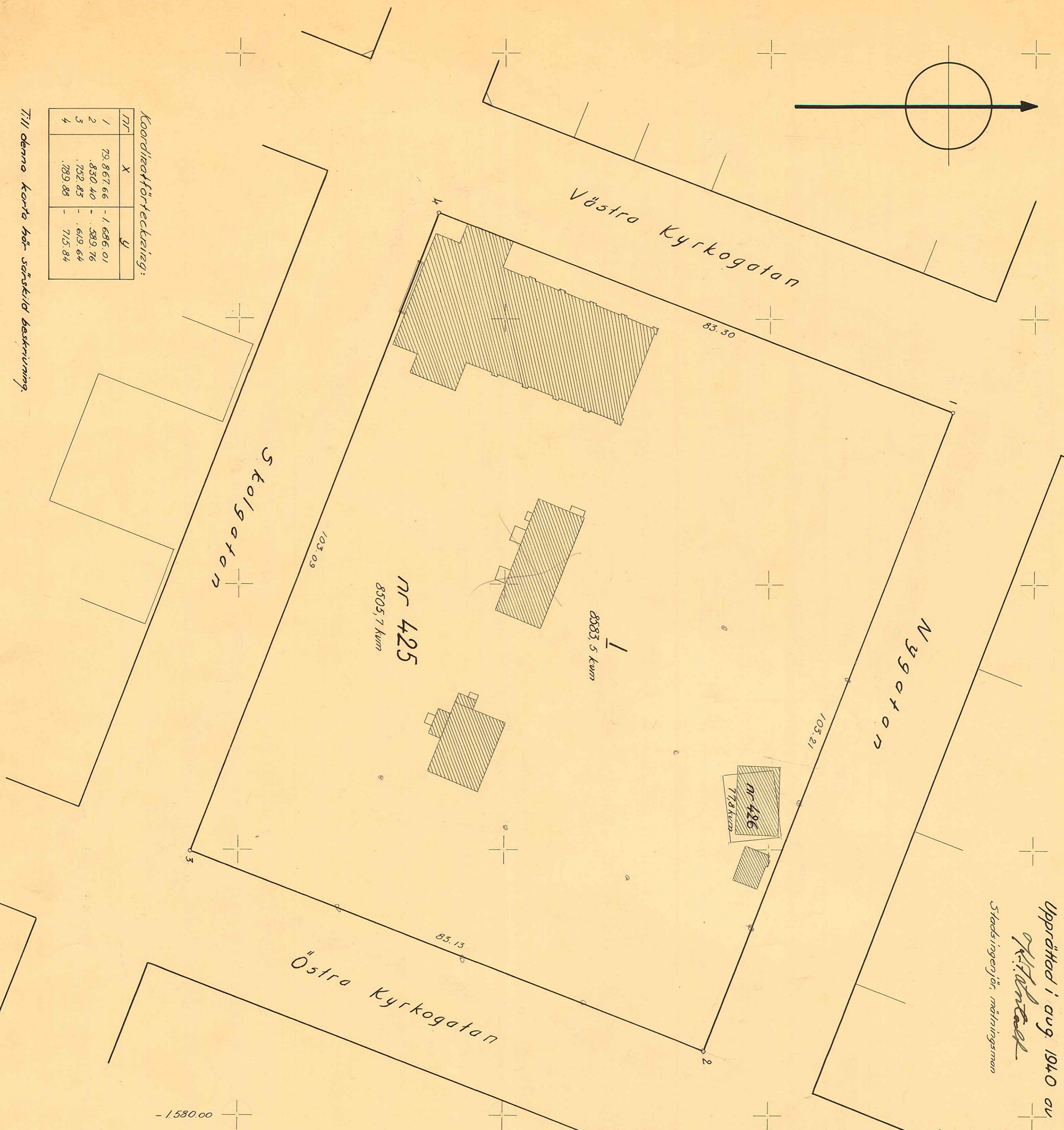
Upprättad i aug. 1940 av  
*Per Eriksson*

Stadsingenjör, måtningsman

Samfundet i Umeå har en  
mycket gammal och rik historia som  
planerats och byggts upp under  
samma kvartersindelning som  
nu är i kraft. Gymnastiken i Umeå  
har varit en viktig del av  
kvarteret sedan dess grundläggning  
1840.

Umeå den 1940.

*Per Eriksson*  
Per Eriksson



Koordinatförteckning:

nr	X	Y
1	79.867.66	-1.686.01
2	.830.40	.389.76
3	.752.83	.619.64
4	.789.88	.715.84

Till denna karta hör särskild beskrivning.



— Gällande kvartersgräns  
— Fasthetsgräns  
— Färestegen beteckning i tomt  
— nr 425 Stadsöbeteckning

+ 79.760.00  
- 1.580.00

Stadsingenjörskontoret i Umeå  
Arkivakt 5/1940  
Gymnastiken