

Komman den den 26 februari 1940 N. 71  
 hos Rådhusvägen i Umeå förväskat avproprio.  
 En av del av rida den n. Rida av den  
 bebygg. Umeå rida den 16 juni 1940  
 Et officiu:  
 Rida

# Karta

över

till expropriation föreslaget område

av

## Stadsägän nr 8

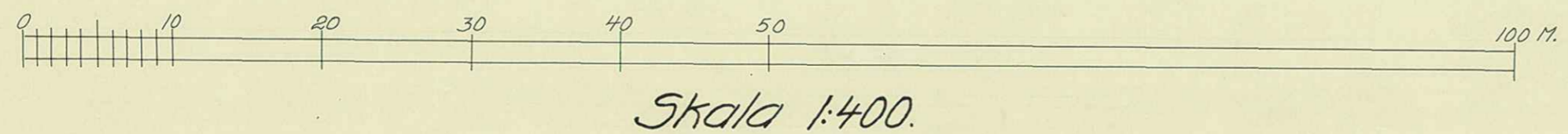
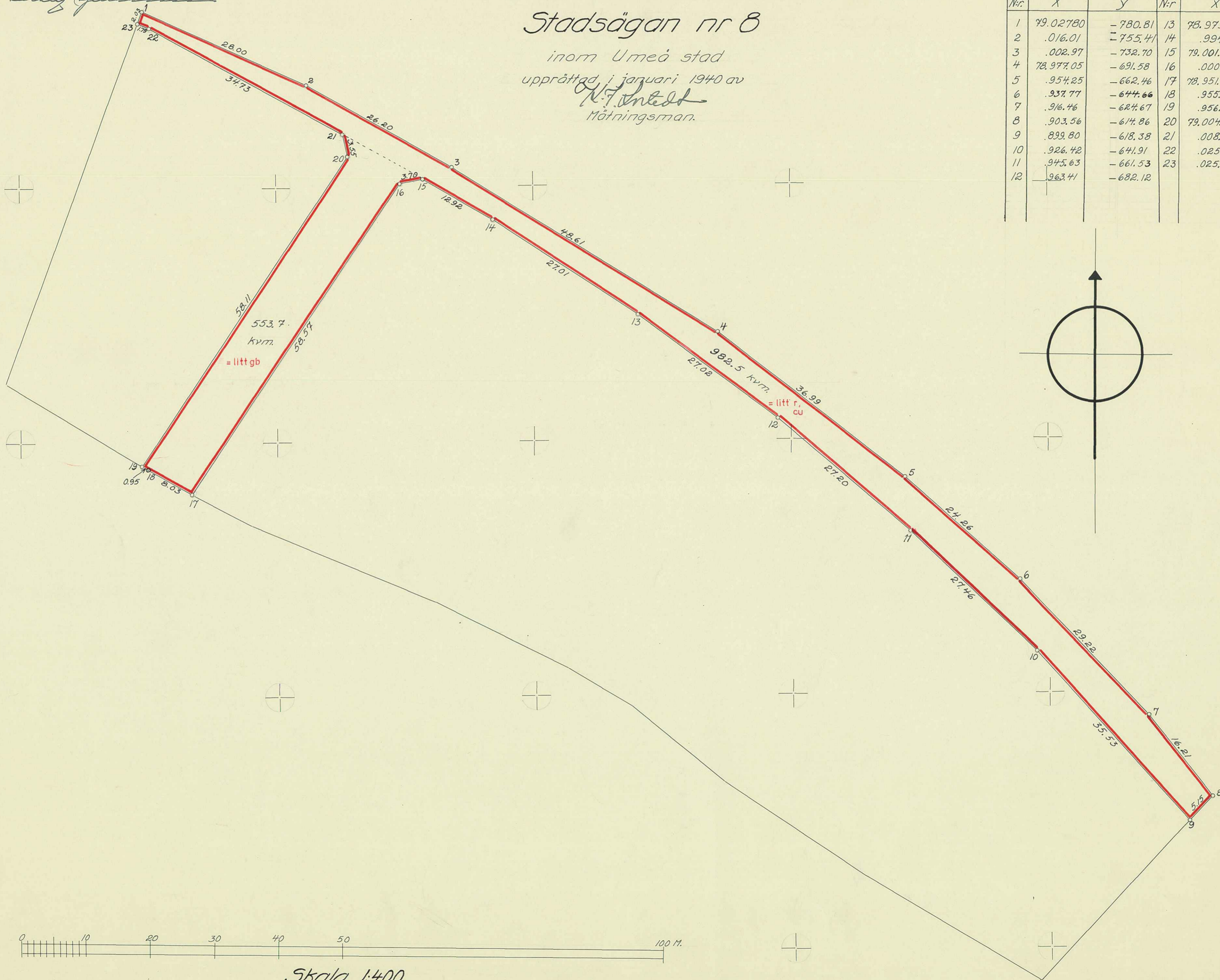
inom Umeå stad

upprättad i januari 1940 av

N. J. Anted  
Mättningsman.

### Koordinatförteckning.

| Nr | X         | y       | Nr | X         | y       |
|----|-----------|---------|----|-----------|---------|
| 1  | 79.02780  | -780.81 | 13 | 78.979.72 | -703.68 |
| 2  | .016.01   | -755.41 | 14 | .994.66   | -726.18 |
| 3  | .002.97   | -732.70 | 15 | 79.001.08 | -737.39 |
| 4  | 78.977.05 | -691.58 | 16 | .000.22   | -740.99 |
| 5  | .954.25   | -662.46 | 17 | 78.951.77 | -773.48 |
| 6  | .937.77   | -644.66 | 18 | .955.97   | -780.32 |
| 7  | .916.46   | -624.67 | 19 | .956.47   | -781.16 |
| 8  | .903.56   | -614.86 | 20 | 79.004.74 | -748.80 |
| 9  | .893.80   | -618.38 | 21 | .008.20   | -749.60 |
| 10 | .926.42   | -641.91 | 22 | .025.19   | -779.88 |
| 11 | .945.63   | -661.53 | 23 | .025.90   | -781.52 |
| 12 | .963.41   | -682.12 |    |           |         |



Skala 1:400.

UMEÅ STADS BYGGNADSKONTOR  
 Ritad av .....  
 Den ...../..... 194...

Ant 58/1940