

Förslag till ändrad tomtindelning inom KV. LANTMANNEN

1:1 skogskodlar Teg
Umeå stad
upprättat den 29 januari 1966 av

W. Östberg
Stadsingenjör
Dan Rönquist
1:2 markförhållningsbyrå

Till denna karta har särskild beskrivning

Tillhör utgravningsfältets bestyr av den 25 mars 1966 S 176;
Bestyr på huvudsaklig väggar

W. Östberg

K: 1966 den 21 maj
Karta karta angiven omfattning, vilket består
Januari 1969 S 3 av utgravningsfältets område
Bestyr Umeå i handskatlet som över
Förhållanden till:

Stenqvist

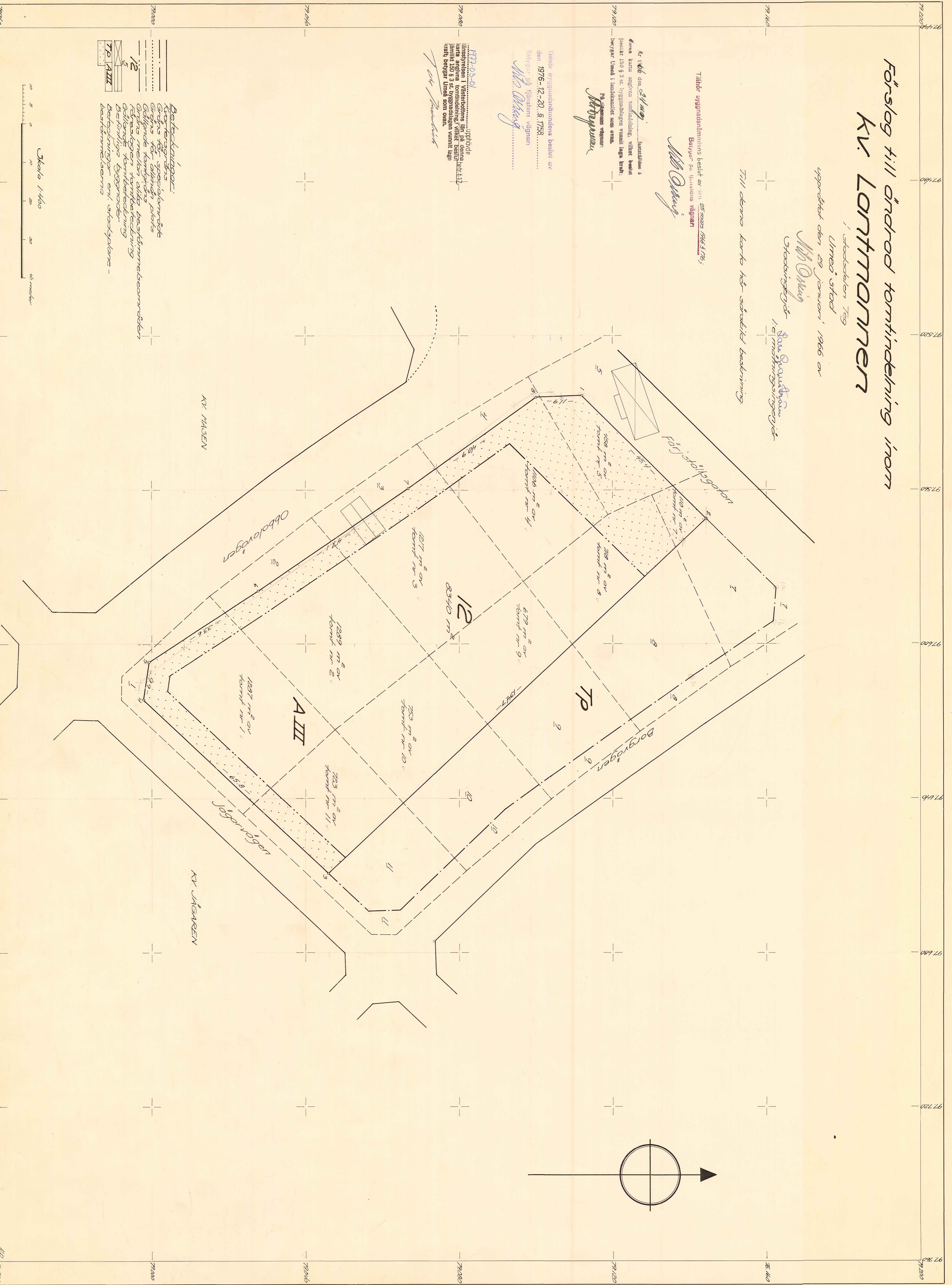
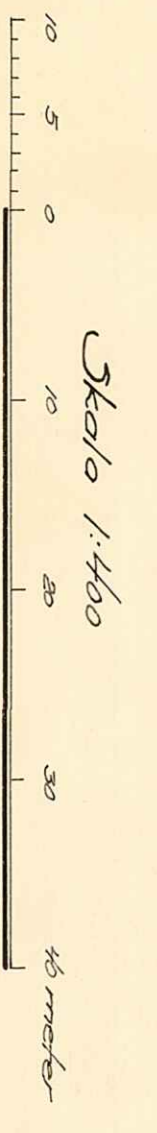
Tillhör utgravningsfältets bestyr av
den 1976-12-20, S 1758

W. Östberg

1977-03-01
Ärskivelsen i Västerbottens län på denna del av
kartan angivna tomtindelning, vilket består
Januari 1969 S 3 av utgravningsfältets område
Bestyr Umeå som över

Stenqvist

- Besteckningar:**
- Koförvarings
 - Gräns för spårskennade
 - Gränser för äggen plats
 - Gränser mellan olika bestyr
 - Fästarens omfattning
 - Gällande omfattning
 - Befintliga byggnader
 - Bestämmelserna
- 1:2**
- 1:3**
- 1:4**
- 1:5**
- 1:6**
- 1:7**
- 1:8**
- 1:9**
- 1:10**
- 1:11**
- 1:12**
- 1:13**
- 1:14**
- 1:15**
- 1:16**
- 1:17**
- 1:18**
- 1:19**
- 1:20**
- 1:21**
- 1:22**
- 1:23**
- 1:24**
- 1:25**
- 1:26**
- 1:27**
- 1:28**
- 1:29**
- 1:30**
- 1:31**
- 1:32**
- 1:33**
- 1:34**
- 1:35**
- 1:36**
- 1:37**
- 1:38**
- 1:39**
- 1:40**
- 1:41**
- 1:42**
- 1:43**
- 1:44**
- 1:45**
- 1:46**
- 1:47**
- 1:48**
- 1:49**
- 1:50**
- 1:51**
- 1:52**
- 1:53**
- 1:54**
- 1:55**
- 1:56**
- 1:57**
- 1:58**
- 1:59**
- 1:60**
- 1:61**
- 1:62**
- 1:63**
- 1:64**
- 1:65**
- 1:66**
- 1:67**
- 1:68**
- 1:69**
- 1:70**
- 1:71**
- 1:72**
- 1:73**
- 1:74**
- 1:75**
- 1:76**
- 1:77**
- 1:78**
- 1:79**
- 1:80**
- 1:81**
- 1:82**
- 1:83**
- 1:84**
- 1:85**
- 1:86**
- 1:87**
- 1:88**
- 1:89**
- 1:90**
- 1:91**
- 1:92**
- 1:93**
- 1:94**
- 1:95**
- 1:96**
- 1:97**
- 1:98**
- 1:99**
- 1:100**



fastst. 24.5 1966

Upphävd 1977-03-01

LANTMANNEN 12 (T)

24805-56/1966

Utskrift: 23.2-19.3/1966