

# Förslag till tomtindelning inom kv. Spöven i Umeå stad

Upprättat den 3 nov. 1947

Stadsingenjör, måtningsman

Till denna karta hör särskild beskrivning

Umeå Byggnadsnämnden: Umeå 1947  
Den 15 jan 1948 S 116 ang. tomtindelning inom kv.  
Spöven, bebyggelse  
Å följande vägnar  
Stadsingenjör

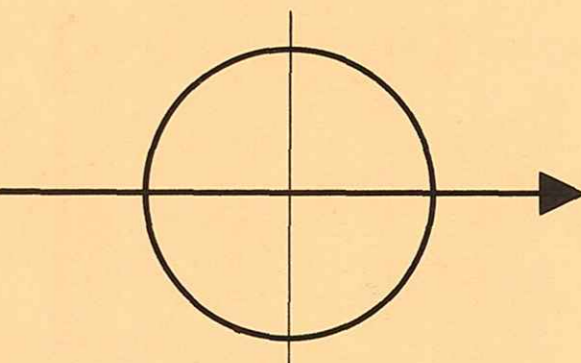


Ar 19/48 den 23/2 fastställdes å denna karta en tomtindelning, vilket består jämlikt 150 § 3 st. av följande tomtar, hvar bebyggd Umeå i landskansliet som ovan.  
St. kr. I. — På följandes vägnar:

*[Signature]*

Ar 19/48 den 26 jeh. har häspåtröden i Umeå å de gatorna den här tecknade tomtindelningen upp till kommersiell användning. År 1948 den 23/2 fastställdes å denna karta en tomtindelning, vilket består jämlikt 150 § 3 st. av följande tomtar, hvar bebyggd Umeå i landskansliet som ovan.  
St. kr. I. — På följandes vägnar:

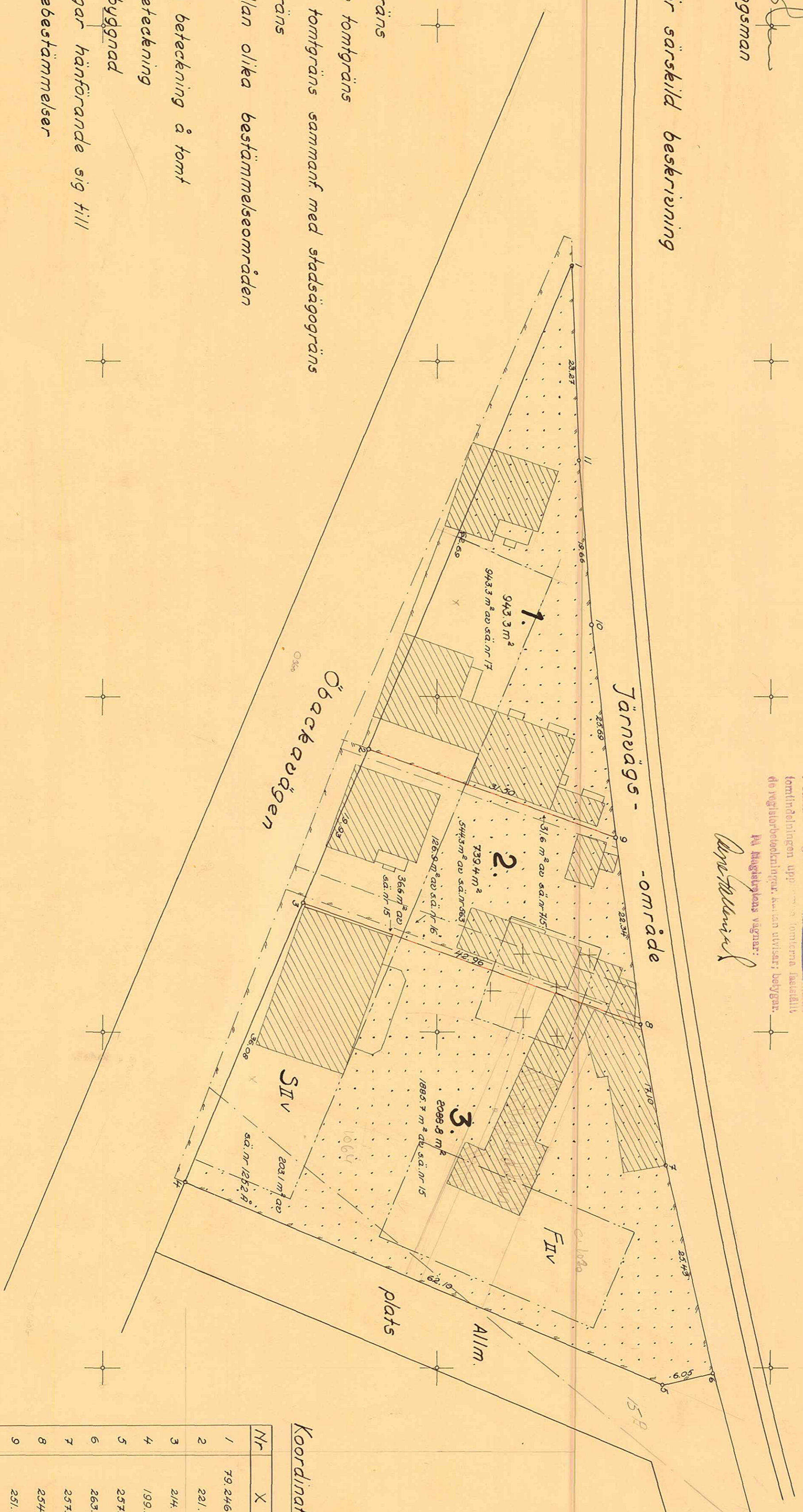
*[Signature]*



- Beteckningar:**
- Kvarteregräns
  - Förelagen tomtgräns
  - Förelagen tomtgräns sammanf med stadsägogräns
  - Stadsägogräns
  - Gräns mellan olika bestämmelseområden
  - Staket
  - 1 Förelagen beteckning å tomt
  - sa.n.r.15 Stadsägobeteckning
  - Stadsägobeteckning
  - Befintlig byggnad
  - Beteckningar hänförande sig till stadsplanbestämmelser

SIV	+	+
F.IV	.....	.....

Skala 1:400



**Koordinatförteckning:**

Nr	X	Y
1	79,246,22	-1,261,45
2	221,77	203,72
3	214,04	185,46
4	199,95	152,15
5	257,12	127,94
6	263,02	129,28
7	237,44	154,09
8	254,48	170,80
9	231,41	193,06
10	248,53	218,59
11	246,90	238,19

STADNINGENSKONTORET I UMEÅ  
Arkivakt 4/1948  
Spöven