

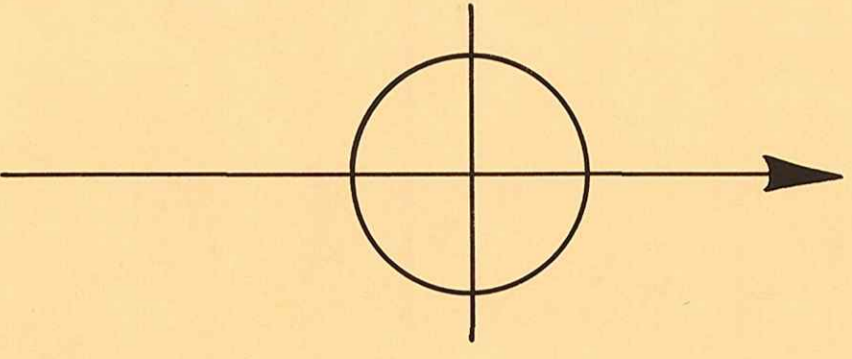
Förslag till tomthindelning inom del av kv. Syllan

i Umeå stad

Upprättat den 11 mars 1954 av

W. O. Östberg
stadsingenjör

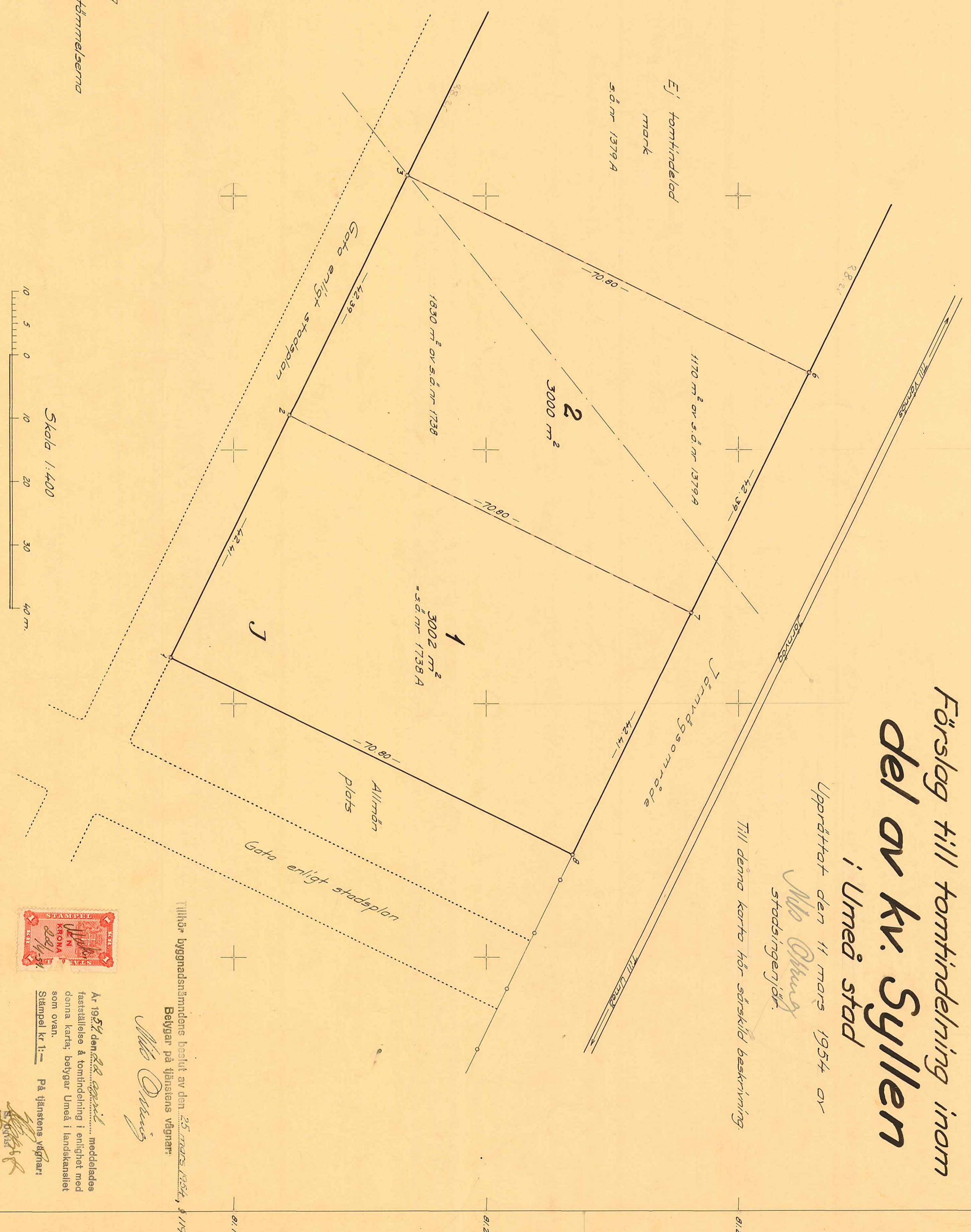
Till denna karta hör särskild beskrivning



Koordinatförteckning.

Nr	x	y
1	+81.180,18	-3.307,34
2	+81.198,98	-3.345,35
3	+81.217,78	-3.383,34
6	+81.281,35	-3.352,23
7	+81.282,55	-3.314,24
8	+81.243,71	-3.276,22

- Beteckningarna:
- Kvartersgårdens
 - Grdins för allmän plats
 - Föreslagen tomtyråns
 - Stadsogårdens
 - 1 Föreslagen tomthindelning
 - s.d.nr 1738 Stadsbyggbeteckning
 - J Bet. enligt stadsplanbestämmelserna



Tillhör byggnadsnämndens besitt av den 25 mars 1954, § 119
Betygar på tjänstens vägnar:

W. O. Östberg

Ar 1954 den 11 mars 1954 meddelades
fästställelse å tomthindelning i enlighet med
denna karta; betygar Umeå i landskansliet
som ovan.
Stämpel kr 1:— På tjänstens vägnar:
[Signature]