

Förslag till ändrad tomtindelning inom del av kv. Kylaren i Umeå stad

Upptecknad den 8 mars 1952 av

Nils Östberg
stadsingenjör

Till denna karta hör särskild beskrivning

Tillhör byggnadsnämndens beslut av den 13 mars 1952
Betygar på tjänstens vägnar

Nils Östberg

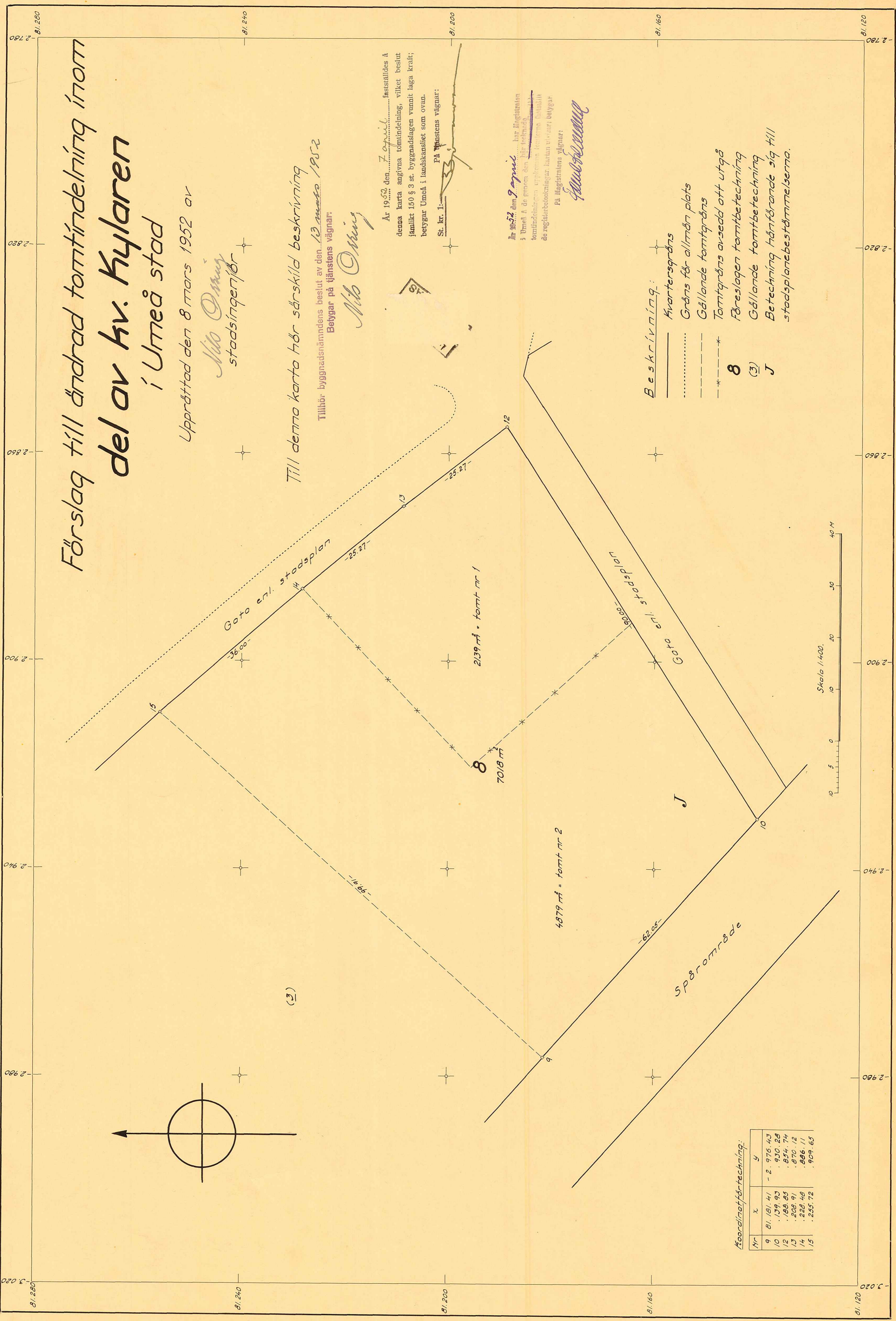
År 1952 den 7 mars fastställdes å denna karta angivna tomtindelning, vilket beslut jämlikt 150 § 3 st. byggnadslagen vunnit laga kraft; betygar Umeå i landskansliet som ovan.

St. kr. 1. På tjänstens vägnar:

År 1952 den 9 april har Magistralen i Umeå å de genom den här tecknade tomtindelningen uppräpnade tomterna beslutat de registrerbeteckningar kartan visar; betygar På Magistralens vägnar:

Anders Nilsson

- Beskrivning:
- Kvarteregräns
 - Gräns för allmän plats
 - - - - - Gällande tomtgräns
 - * - * - Tomtgräns avsedd att utgå
- 8
(3)
J
- Föreslagen tomtbeteckning
Gällande tomtbeteckning
Beteckning hänförande sig till
stadsplanebestämmelserna.



Koordinatförteckning:

Nr	x	y
9	81.181.41	- 2.976.43
10	.139.93	.930.28
12	.188.85	.854.74
13	.208.91	.870.12
14	.228.48	.886.11
15	.255.72	.909.65