

Förslag till tomtdelning inom Kv. Obackasögen i Umeå stad

Upprättad den 24 februari 1951 av

Nils O. Berg
Stadsingenjör

Till denna karta hör särskild beskrivning.

Umeå byggnadsnämndens beslut av den 14 oktober 1951.
Bekägar på tjänstens vägnar:

Nils O. Berg

År 1951 den 17 maj har följande
i Umeå & de genom den 1951 beslutade
tomtdelningen uppräknade tomter, fastslagna
de registreringsaktens karta uttryckt bebyggelse
på registrets vägnar:

Stadsingenjör

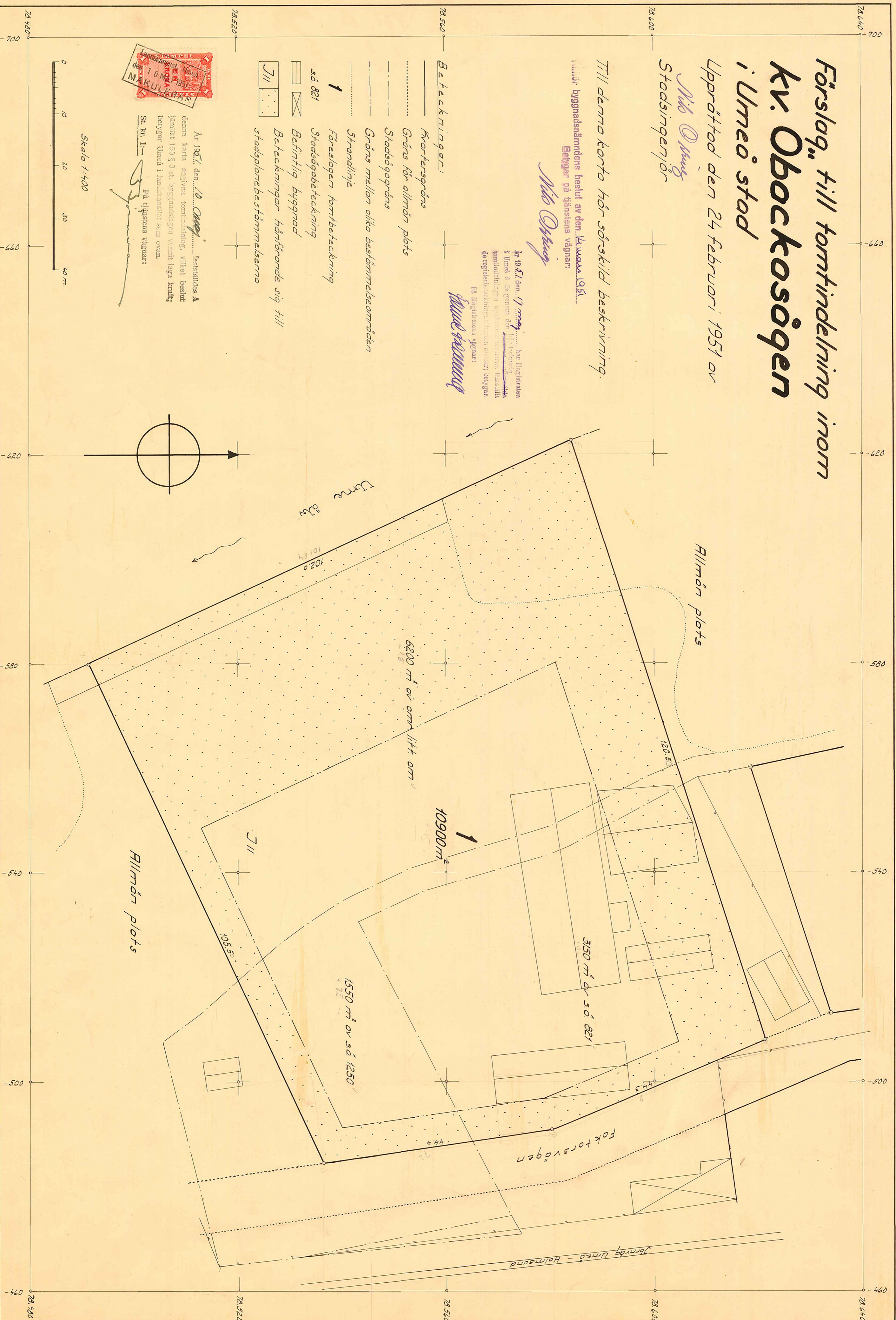
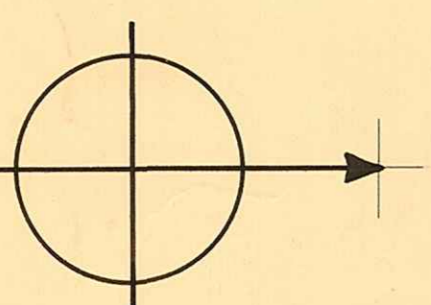
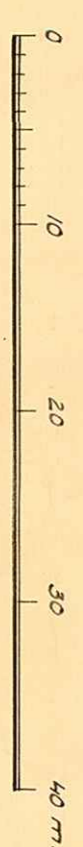
- Bebyggelser:**
- Husetgräns
 - Gräns för allmän plats
 - Stadsöppnings
 - Gröns mellan olika bestämmelseområden
 - Strandlinje
 - 1 Föreslagen tomtdelning
 - so 821 Stadsöppning
 - so 821 Befintlig byggnad
 - so 821 Bebyggelsebestämmelserna



År 1951 den 10 maj fastställdes &
denna karta angivna tomtdelning, vilket beslut
föreligger 150 8 3 st. byggnadslagen vanligt tecknat
bebyggelse Umeå i landstämman som ovan.

St. Nr. 1-
På tjänstens vägnar:

Skala 1:400



ARKIVAKT 42/1951
Obackasögen 1