

Förslag till ändrad tomtindelning inom del av kv. Plogen

i Umeå stad

Upprättad den 22 februari 1963 av

W. Örnqvist
Stadsingenjör

Ran Gustafsson
Mätningssingenjör

Till denna karta hör särskild beskrivning.

Inför byggnadsnämndens beslut av den 14 mars 1963.
Beviljat på tjänstens vägnar

W. Örnqvist

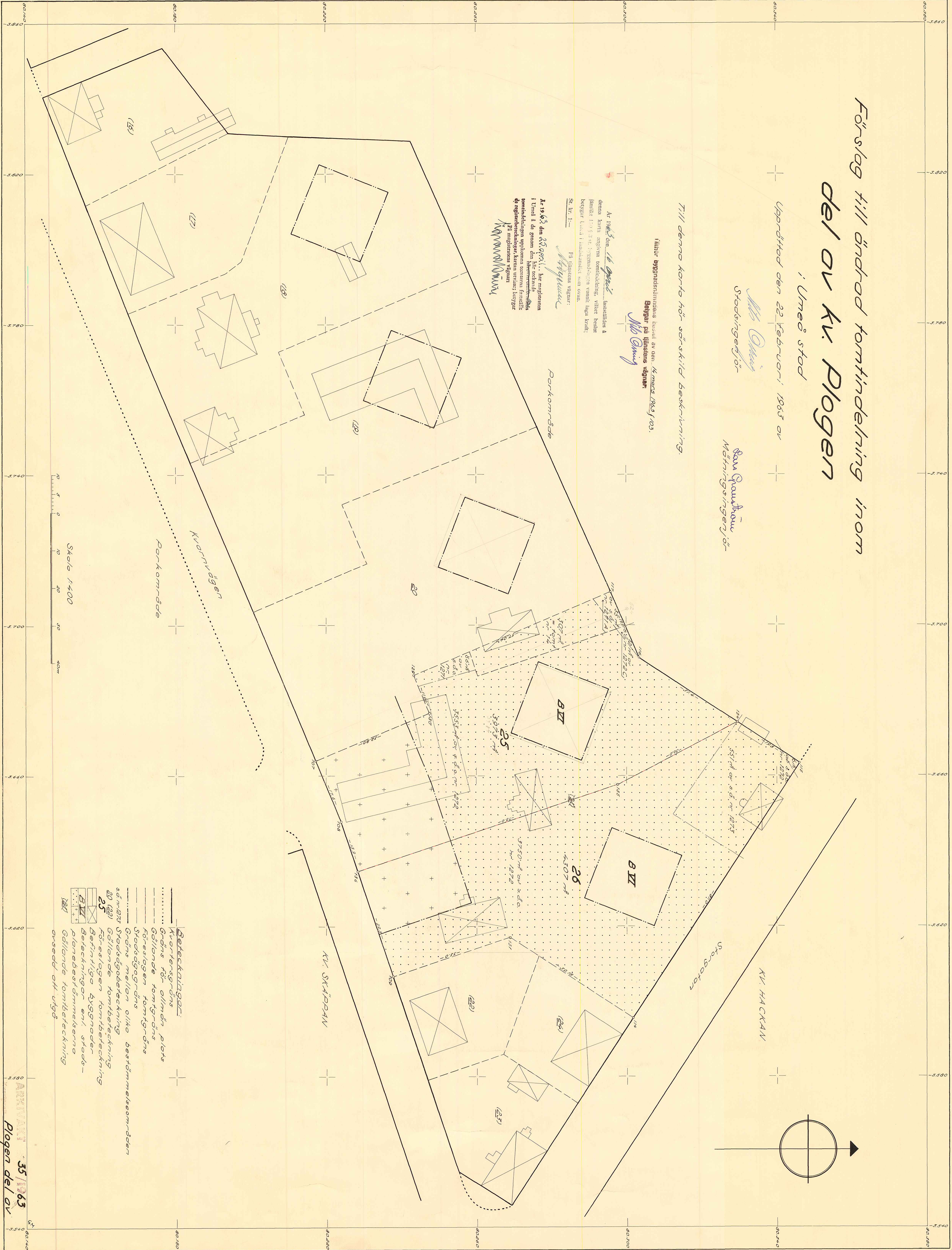
Av 1963 den 14 mars... fastställes å denna karta angivna tomtindelning, vilket består i ändring av kv. Plogens vägnar och bebyggelse i samband med som vägnar.

St. Nr. 1-

W. Örnqvist

Av 1963 den 25 april... har möjligheten i området å de genom den här tecknade tomtindelningen uppkomna tomterna fastställts på möjligheten kortare vägnar och på möjligheten vägnar.

W. Örnqvist



Skala 1:400

- Beteckningsslag:**
- Kvartersgräns
 - Gräns för olikvärdig plats
 - Gällande tomtgräns
 - Förslagen tomtgräns
 - Stadsgräns
 - Gräns mellan olika bestämmelseområden
 - Gällande tomtindelning
 - 20 (22) Gällande tomtindelning
 - 25 Förslagen tomtindelning
 - Befrulliga byggnader
 - Befästningar enl. stadsplanbestämmelserna
 - Gällande tomtindelning
 - 184 Örsedd och utgå