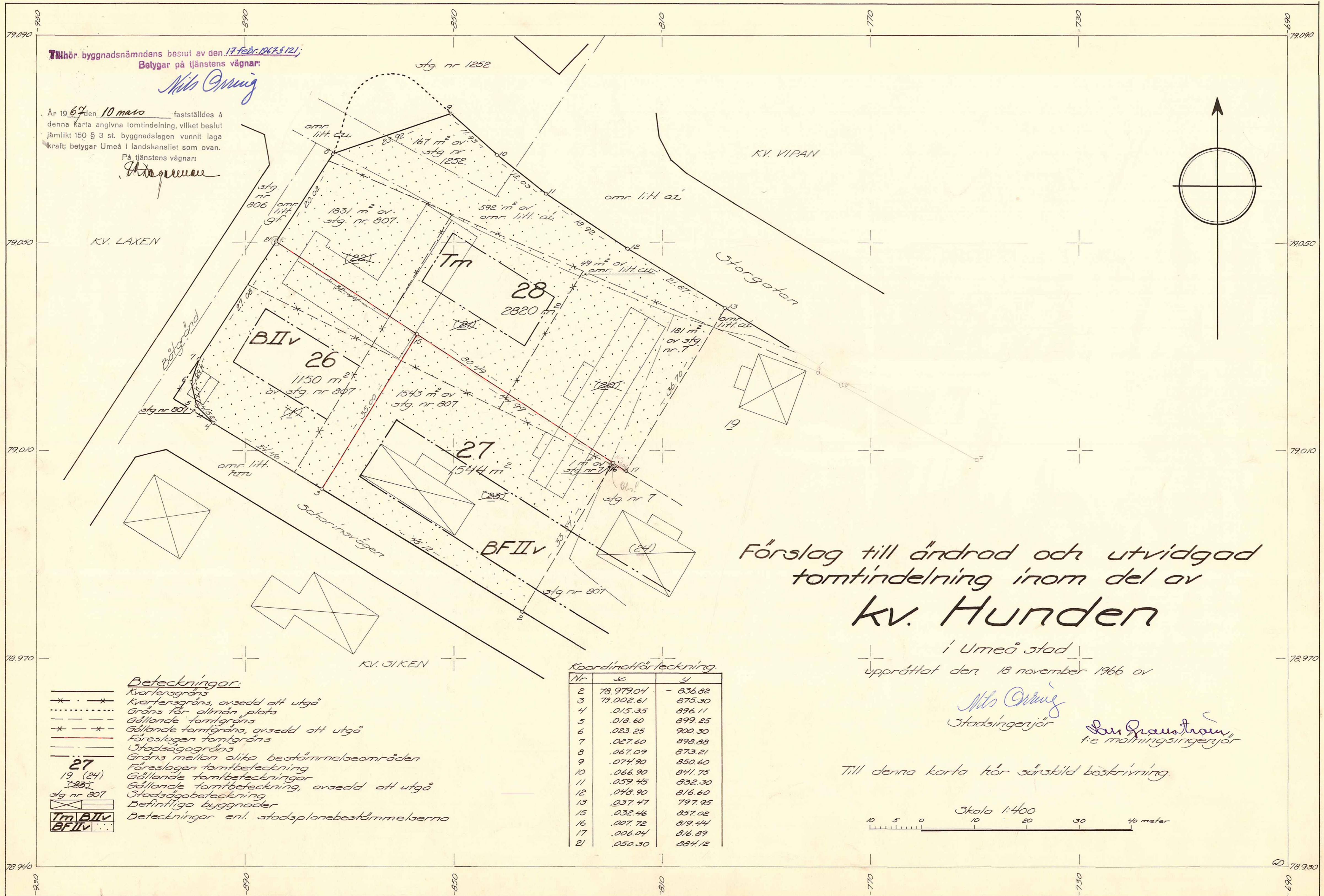


Tillhör byggnadsnämndens beslut av den 17 febr. 1967 § 121;  
Betygar på tjänstens vägnar:

*Nils Örnung*

År 1967 den 10 mars fastställdes å denna karta angivna tomtindelning, vilket beslut jämlikt 150 § 3 st. byggnadslagen vunnit laga kraft; betygar Umeå l landskansliet som ovan.  
På tjänstens vägnar:

*Anders Gunnarsson*



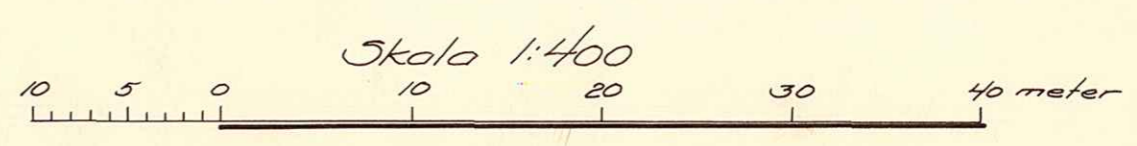
# Förslag till ändrad och utvidgad tomtindelning inom del av kv. Hunden

i Umeå stad  
upprättat den 18 november 1966 av

*Nils Örnung*  
Stadsingenjör

*Per Gustavsson*  
f.ö. mättingsingenjör

Till denna karta hör särskild beskrivning.



- Beteckningar:**
- Kvarteregräns
  - \* - \* - Kvarteregräns, avsedd att utgå
  - ..... Gräns för allmän plats
  - - - - - Gällande tomtgräns
  - \* - \* - Gällande tomtgräns, avsedd att utgå
  - Föreslagen tomtgräns
  - Stadsägarens gräns
  - Gräns mellan olika bestämelseområden
  - Föreslagen tomtbeteckning
  - Gällande tomtbeteckning
  - Gällande tomtbeteckning, avsedd att utgå
  - Stadsägarebeteckning
  - Befintliga byggnader
  - Beteckningar enl. stadsplanebestämmelserna
- 27**  
19 (24)  
1231  
stg nr 807
- Tm BIIv**  
**BFIIv**

Koordinatföreteckning

Nr	x	y
2	78.979.04	836.82
3	79.002.61	875.30
4	.015.35	896.11
5	.018.60	899.25
6	.023.25	900.30
7	.027.60	898.88
8	.067.09	873.21
9	.074.90	850.60
10	.066.90	841.75
11	.059.45	832.30
12	.048.90	816.60
13	.037.47	797.95
15	.032.46	857.02
16	.007.72	819.44
17	.008.04	816.89
21	.050.30	884.12

III 63 47 67

RESOLUTION

Länstyrelsen i Västerbottens län fastställer, med stöd av 33 § byggnadslagen, ett av byggnadsnämnden i Umeå stad den 17 februari 1967 antaget förslag till ändrad och utvidgad tomtindelning för del av kvarteret Runden inom staden, vilket förslag åskådliggjorts å en av stadsingenjören Nils Örring år 1966 upprättad karta med tillhörande beskrivning den 18 november samma år.

Såligt det sålunda fastställda förslaget indelas kvarterdelen i tre tomtar, betecknade nr 26 - 28.

Jämlikt 190 § tredje stycket byggnadslagen så klagen över detta beslut icke föras.

Länstyrelsen fastställer tillika de å kartan och i beskrivningen använda tomtbeteckningarna.

Umeå i landkansliet den 10 mars 1967.

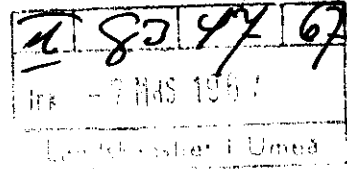
På länstyrelsens vägnar:

3 hönsblad

Ruth Burgman

bestyrkes på tjänstens vägnar:

  
A. G. Degerman



## BESKRIVNING

ändrad och utvidgad/ inom del/  
till/tomtindelning/av kvarteret HUNDEN

i Umeå stad.

### Förutsättningar, motiv m. m.

Till grund för tomtindelningen ligger en den 30 oktober 1958 av Kungl. Maj:t fastställd stadsplan.

Kvarteret har tidigare varit föremål för tomtindelning, fastställd av länsstyrelsen i Västerbottens län den 25 september 1940 samt en tomtindelningsändring, avseende tomt nr 23, fastställd av länsstyrelsen den 16 augusti 1940.

Kvarteret är avsett för bostadsändamål.

Närmare detaljer om hushöjd m.m. återfinnas i stadsplanebestämmelserna.

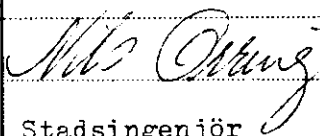
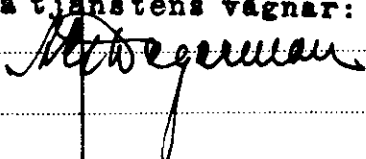
Nedanstående fastigheter och deras ägare beröres av tomtindelningsförslaget.

<u>Fastighet</u>	<u>Ägare, adress</u>
del av stadsäga nr 7 ✓	Tekla Viktoria Jonsson, Storgatan 102, Umeå
stadsäga nr 807 ✓	som föreg.
stadsäga nr 1252 ✓	Umeå stad, Umeå
omr. litt ai ✓	D:o
omr. litt cu ✓	D:o

Tillhör byggnadsnämndens beslut av den 17 febr. 1967 s 121  
Betygar på tjänstens vägnar:

*Nils Örnberg*

Genom den föreslagna tomtindelningen indelas kvarteret i tomter, vilka beskrivas sålunda:

Tomt nr	Tomten angränsar			I tomten ingår		Tomtens areal m <sup>2</sup>	
	tomt, gata, plats e. d.	mellan gräns-punkterna	med längd m	fastighet, fastighetsdel eller tomtområde	areal m <sup>2</sup>		
1	2	3	4	5	6	7	
26	tomt nr 28 i nordost	21-15	32.44	del av stg nr 807	1150		
	tomt nr 27 i sydost	15-3	35.00				
	Scharinsvägen i sydväst	3-4	24.40				
	gatuhörn i väster	4-5-6-7	4.52+4.77+4.58				
	Båtgränd i nordväst	7-21	27.08			1150	
27	tomt nr 28 i nordost	15-16	44.99	del av stg nr 807	1543		
	tomt nr 24 i sydost	16-2	33.54	del av stg nr 7	1		
	Scharinsvägen i sydväst	2-3	45.12				
	tomt nr 26 i nordväst	3-15	35.00			1544	
28	Storgatan i nordost	9-10-11-12-13	11.93+12.03+18.92+21.87	del av stg nr 807	1831		
	tomt nr 19 i sydost	13-17	36.70	del av stg nr 1252	167		
	tomterna nr 24, 27 och 26 i sydväst	17-21	80.49	del av stg nr 7	181		
	Båtgränd i nordväst	21-8	20.02	del av omr. litt a	592		
	parkområde angränsande gatukorsning i norr	8-9	23.92	del av omr. litt c	49		
						2820	
	Umeå den 18 november 1966						
	 Stadsingenjör						
	Tillhör länsstyrelsens i Västerbottens län beslut den 10/3 1967. Umeå i landskansliet som ovan.						
	På tjänstens vägnar: 						

Förslag till stadsplan för Lasarettområdet jämte delar av  
Öbacka och Ålidbacken inom Umeå stad.

S T A D S P L A N E B E S T Ä M M E L S E R.

§ 1.

STADSPLANEOMRÅDETS ANVÄNDNING.

Mom. 1. Byggnadskvarter.

- a) Med A betecknat område får användas endast för allmänt ändamål.
- b) Med B betecknat område får användas endast för bostadsändamål.
- c) Med BH betecknat område får användas endast för bostads- och handelsändamål.
- d) Med H betecknat område får användas endast för handelsändamål.
- e) Med J betecknat område får användas endast för industriändamål av sådan beskaffenhet att närboende ej vållas olägenheter med hänsyn till sundhet, brandsäkerhet och trevnad. Bostäder få dock anordnas i den utsträckning som erfordras för tillsyn och bevakning av anläggning inom området.
- f) Med Jm betecknat område får användas endast för småindustriändamål av sådan beskaffenhet att närboende ej vållas olägenheter med hänsyn till sundhet, brandsäkerhet och trevnad. Bostäder få ej här anordnas.
- g) Med G betecknat område får användas endast för garage eller annan uthusbyggnad.

Mom. 2. Specialområden.

- a) Med Tj betecknat område får användas endast för järn-

vägstrafik och därmed samhörigt ändamål.

- b) Med Tm betecknat område får användas endast för servicestation för motortrafiken. Därmed menas anläggning för drivmedelsförsäljning, tvättning och smörjning men ej reparationsverkstad.
- c) Med Es betecknat område får användas endast för transformatorstation och därmed samhörigt ändamål.
- d) Med V betecknat område skall utgöra vattenområde som icke får utfyllas eller överbyggas.

§ 2.

MARK SOM ICKE ELLER I ENDAST MINDRE OMFATTNING  
FÅR BEBYGGAS.

Mom. 1. Med punktprickning betecknad mark får icke bebyggas.

Mom. 2. Med korsprickning betecknad mark får bebyggas endast med uthus, garage och dylika mindre gårdsbyggnader.

§ 3.

SÄRSKILDA FÖRESKRIFTER ANGÅENDE OMRÅDEN FÖR LEDNINGAR  
OCH FÖR ALLMÄN TRAFIK.

Mom. 1. Å med u betecknad mark får icke vidtagas anordningar som hindra framdragande eller underhåll av underjordiska allmänna ledningar.

Mom. 2. Å med x betecknad gatumark skola gator korsas varandra i skilda plan.

Mom. 3. Med z betecknad del av järnvägsområde skall hållas tillgänglig för allmän gatutrafik i ett plan ovanför det för järnvägen erforderliga utrymmet (gatuviadukt).

§ 4.

BYGGNADSSÄTT.

Mom. 1. Å med S eller G betecknat område skall byggnad uppföras

i gräns mot granntomt, där sådan gräns förekommer inom området.

Mom. 2. Med F betecknat område får bebyggas endast med fristående hus.

§ 5.

DEL AV TOMT SOM FÅR BEBYGGAS.

Av tomt som omfattar med F och I eller II betecknat område får högst en femtedel bebyggas, därest icke stadsplanelinjerna anvisa ytterligare begränsning.

§ 6.

BYGGNADSYTA.

Å med VII betecknat område får byggnaden icke upptaga större areal än 350 m<sup>2</sup>.

§ 7.

VÅNINGSAKTAL.

Mom. 1. Å med I, II, III, VII, IX eller XII betecknat område får byggnad uppföras med respektive högst en, två, tre, sju, nio och tolv våningar.

Mom. 2. Å med G betecknat område får utöver angivet våningsantal anordnas en låg bottenvåning, vilken skall huvudsakligen användas för garageändamål.

Mom. 3. Å med v betecknat område får utöver angivet våningsantal vind inredas.

§ 8.

BYGGNADS HÖJD.

Mom. 1. Å med A eller B betecknat område får byggnad uppföras till högst den höjd som framgår av följande uppställning:

Våningsantal	Höjd
Iv	4,8 m.
II	7,2
IIv	7,6
III	10,6
IIIg	11,6
VIIg	23,6
IX	28,6
XII	37,6

Mom. 2. Å med Tm eller Es betecknat område får byggnad icke uppföras till större höjd än 4,0 meter.

Mom. 3. Å med G betecknat område får byggnad icke uppföras till större höjd än 2,5 meter.

§ 8.

TAKLUTNING.

Mom. 1. Yttertak å huvudbyggnad, som ej är belägen å område betecknat med Iv, får givas en lutning mot horisontalplanet av högst 30°.

Mom. 2. Å med Iv betecknat område får huvudbyggnads yttertak givas en lutning mot horisontalplanet av högst 45°.

Mom. 3. Yttertak å uthus får givas en lutning mot horisontalplanet av högst 15°.

§ 9.

BYGGNADS MATERIAL.

Å med III, IIIg, VIIg, IX eller XII betecknat område skola byggnads ytterväggar och vertikala bärverk utföras brandsäkert. Byggnadsnämnden äger dock i särskilda fall, då så prövas lämpligt, medgiva att till nybyggnad hänförlig ändring företages inom befintlig, i erforderligt gott skick

varande byggnad i ej brandsäker konstruktion.

§ 10.

FÖRBUD MOT UTFART.

I kvartersgräns som betecknats med fyllda trianglar får utfart icke anordnas till gata.

§ 11.

ÖVERGÅNGSBESTÄMMELSER:

Nybyggnad får företagas endast under förutsättning att bebyggelsen å fastigheten i dess helhet ställes i överensstämmelse med stadsplanen, såvida icke byggnadsnämnden av särskilda skäl annat medgiver.

Umeå den 10 sept. 1957.

Seth Fridén

/Seth Fridén/

Stadsarkitekt

Tillhör Kungl. Maj:ts beslut den 30 oktober 1958.

Stockholm i Kommunikationsdepartementet.

Ex officio: Nils Aurén

Ansökan inkom den **4/7** 1963

Bilaga A.

A:nr: **31/1967**

D:nr: **41/1963**

TILL

## BYGGNADSNÄMNDEN I UMEÅ

Med överlämnande av nedanstående handling ..... får undertecknad i egenskap av ägare till .....

mark inom kv. Hunden .....

..... i Umeå, härmed anhålla om /ändrad/ / i enlighet med <sup>stads-</sup> <sub>plan</sub> tomtindelning inom kvarteret

..... ~~mätning och annan angivna detaljer och utökning för såvitt~~  
angivna stadsäga jämlikt kap. i lagen om fastighetsbildning i stad.

Lagfartsbevis av den .....

Köpebrev - kontrakt av den .....

Umeå den **4.7**

19**63**

Namn: **Jeppla Jönsson**  
Titel: **Fru**  
Adress: **Strög. 102 Umeå**  
Telefon: **18166**

Kvitton:



**Stadskansliet**  
UMEA

Utdrag ur protokoll, hållet vid sammanträde  
med drätselkammarens arbetsutskott i Umeå  
den 12 december 1966.

§ 1120.

Stadsingenjören har för yttrande jämlikt 34  
§ byggnadsstadgan överlämnat förslag till ändrad och utvidgad tomtin-  
delning för kvarteret Hunden i Umeå stad, aktbilaga 1.

De föreslagna tomternas arealer äro

tomt nr 26	✓ 1150 kvm.
tomt nr 27	✓ 1544 "
tomt nr 28	✓ 2820 "

Arbetsutskottet har intet att erinra mot  
föreliggande förslag till ändrad och utvidgad tomtindelning för kvarteret  
Hunden i Umeå stad.

Som ovan.

Vid protokollet:

N.E. Årre

Justerat:

Gunnar Aspegren

Rätt utdraget Betygar

I tjänsten:

  
N.E. Årre

Utdrag ur protokoll fört vid sammanträde  
med byggnadsnämnden i Umeå stad den 16  
december 1966.

Närvarande: ledamöterna

Aage Nilsson, ordförande  
Oliver Carlsson, vice ordförande  
Georg Lingshede  
Bengt Persson  
Birger Persson

suppleanterna

Bengt Andersson  
Gustav Jonsson  
Holger Morén  
Henrik Åkerberg

Ej beslutande: suppleanterna

Bertil Lind §§ 877 - 915  
Bengt Mannberg

Övriga deltagande:

Hans Åkerlind, stadsarkitekt  
Nils Orring, stadsingenjör  
Gunnar Jonsson, planarkitekt  
Bengt Engdahl, vice stadsarkitekt  
Lennart Boström, 1:e byggnadsinspektör  
L.M. Eliasson, brandchef  
Nils Sandström, sekreterare

=====  
§ 865.

Stadsingenjören Nils Orring företedde ett av honom den 18 november 1966  
upprättat förslag till ändrad och utvidgad tentindelning för del av kv.  
kvarteret HUNDEN i Umeå stad enligt vilket denna del av kvarteret  
skulle indelas i tomterna 26 - 28.

Förslaget har den 6 december 1966 anmälts till arkitektkammarens a.u.  
Byggnadsnämnden beslut utställa förslaget.

=====  
Justerat:

Aage Nilsson  
Birger Persson

Rätt utdraget betygar:  
I tjänsten

Vid protokollet:  
Nils Sandström  
/Nils Sandström/

*Symbill Henschou*

K U N G Ö R E L S E

Jämlikt 34 § Byggnadsstadgan meddelas härmed att förslag till ändrad och utvidgad tomtindelning inom del av kvarteret Hunden inom Umeå stad

har upprättats och finnes tillgängligt för granskning å stadsingenjörskontoret, Thulehuset, måndag - fredag kl. 8<sup>30</sup> - 12<sup>00</sup>, 13<sup>00</sup> - 17<sup>00</sup>, ~~fredag kl. 8<sup>30</sup> - 12<sup>00</sup>~~ under tiden från och med den 27 december 1966 t.o.m. den 27 januari 1967.

Anmärkningar mot förslaget skall ställas till Byggnadsnämnden och ingivas dit senast sistnämnda dag.

Efter denna sistnämnda dag kommer nämnden att företaga ärendet till avgörande.

Umeå den 23 december 1966

Byggnadsnämnden



**STADSINGENJÖRSKONTORET**  
**I UMEÅ**  
**Kvitto på inlämnade ass eller rek**

Ifylles av korrespondenten				ti. kv. Hunden inom Umeå stad				Ifylles av postfunktionären			
Adressat och adresspostanstalt	utställningstid:	Assbelopp <sup>1</sup>		Särskilda anteckningar (pf, x, flyg, mb u. m.) <sup>2</sup>	Inlämningsnr	Vikt (för pak) kg	Postavgift				
		kr	öre				kr	öre			
1 Tekla Viktoria Jonsson, Storg. 102, Umeå	27.12.66 - 27.1.67				99924		140				
2 Umeå stad, Umeå					5		140				
3											
4											
5											
6											
7											
8											
9											
10											
11											
12											
13											
14											
15											
16											
17											
18											
19											
20											
21											
22											
23											
24											
25											

Förvara detta inlämningskvitto till dess visshet vunnits, att försändelserna kommit vederbörande adressater tillhanda. Vid reklamation skall inlämningskvittot företes.


Ersättning för ett inrikes rek, som förkommit eller skadats, kan i intet fall utgå med högre belopp än 50 kronor. I fråga om ersättning för försändelse till utlandet gälla särskilda föreskrifter.

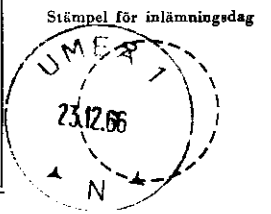
Uppllysning om sätt och tid för framställning om ersättning meddelas av postanstalterna.

Aantal ass \_\_\_\_\_

Aantal rek \_\_\_\_\_

2 st.

Sign. 



<sup>1</sup> Om assbelopp ej angivits, är försändelsen rekommenderad.  
<sup>2</sup> Pf = postföreskott, X = expressutdelning, flyg = flygbefordran mot tilläggsavgift, mb = mottagningsbevis.  
 För postföreskott anges även postföreskottsbeloppet med siffror.  
 Bl 302 (Juni 58)

