

# Förslag till tomtindelning inom del av kv. Rölén

Umeå stad

Upprättat den 21 mars 1961 av

*Ulf Örnqvist*  
Stadsingenjör

*Jan Gouström*  
Näringsingenjör

Till denna karta hör särskild beskrivning.

Tillhör byggnadsnämndens besikt av den 23 mars 1961 A/03  
Betygat på tjänstens vägnar

*Ulf Örnqvist*

År 1961, den 14/11/61, har magistraten i Umeå å de genom den här tecknade kommittéens uppkomna tomterna fastställt de registerbeteckningar, kartan utvisar; betygat på magistrats vägnar:

*Herman Sandberg*

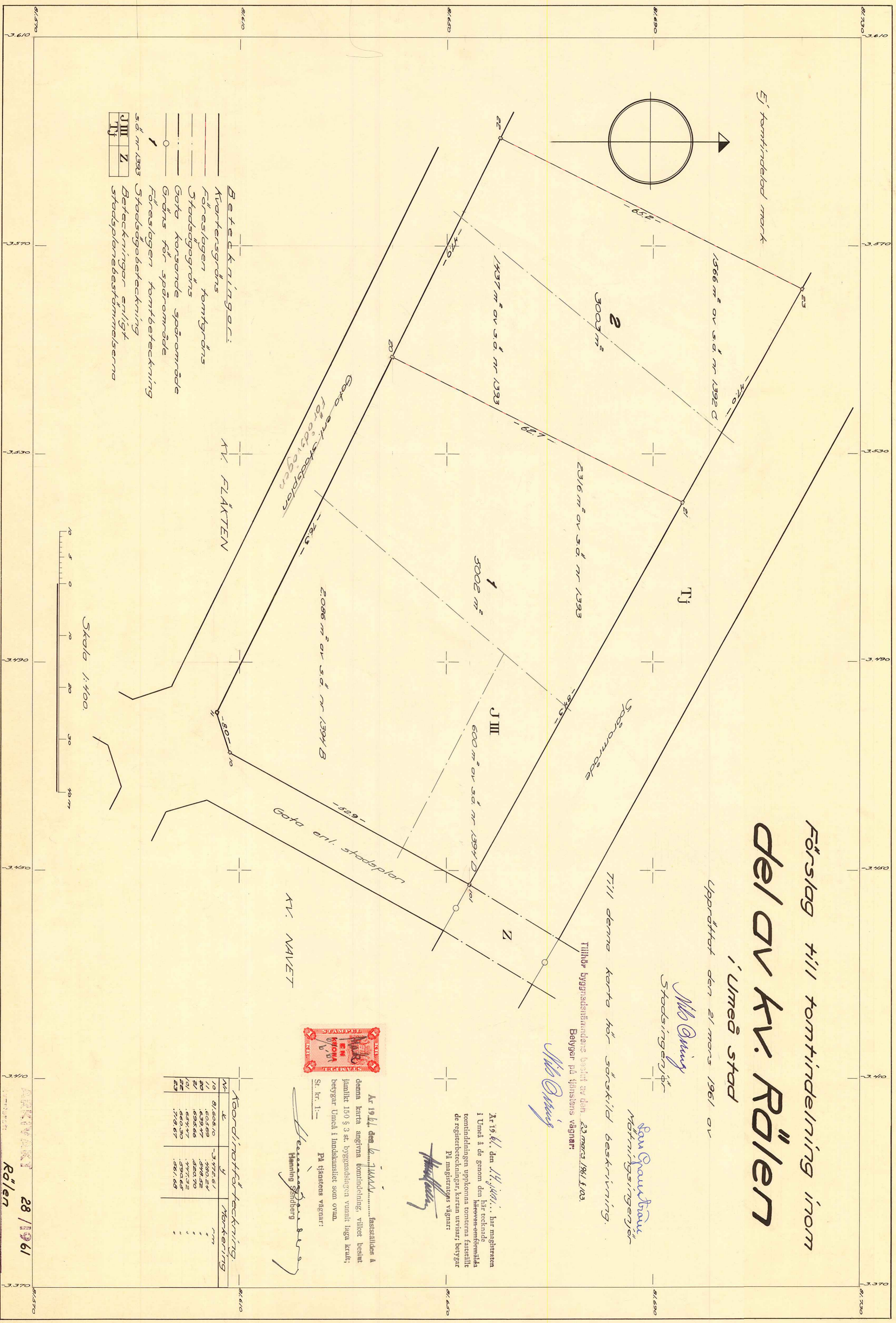
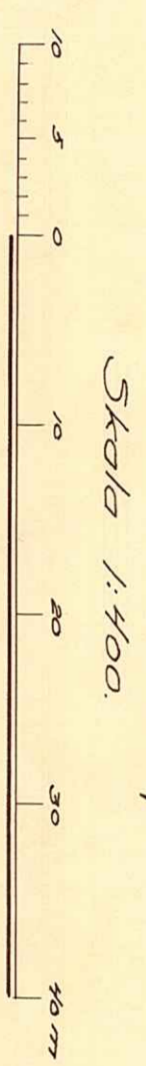


År 1961, den 14/11/61, fastställdes å denna karta angivna kommittéens; vilket beslut jämte 180 § 3 st. byggnadsingenjör utvisat lagra karta; betygat Umeå i landskansliet som ovan.  
På tjänstens vägnar:  
St. kr. 1:—

*Herman Sandberg*  
Herman Sandberg

N	K	Y	Y	Y	Y	Y	Y
11	81,608,10	3,422,61					
20	839,47	5,96,42					
21	835,66	580,70					
10/	854,47	4,47,32					
20	860,30	5,90,65					
29	719,67	587,60					

- Beteckningar:**
- Kvartersgårdens
  - Föreslagen tomtgräns
  - Stadsdögräns
  - Gata korsande spårströme
  - Gräns för spårströme
  - 1 Föreslagen kontbeteckning
  - 5 d nr 1393 Stadsdögbeteckning
  - J III Beteckningar enligt
  - T J Stadsplanbestämmelserna



APPROVAT 28/1961  
Rölén  
1 och 2