

Karta rörande förslag till tomtindelning av

Hv. Navet

inom Tegs municipalsamhälle, Västerbottens län
upprättad år 1959 av:

Einar Brändén / Out Franzen
distriktskommittören

Skala 1:400.



Tillhör byggnadsnämndens beslut detslag 5 betygar: *Miscende* tomterna 1o 2
Anna Tröbber
byggnadsnämndens ordf.

År 1960 den... fastställdes å denna karta angivna tomtindelning, vilket består familjet 150 § 3 st byggnadslagen vunnit laga kraft; Betygar Umca i landskansliet som ovan.

St. Nr. 1:—

På tjänstens vägnar:

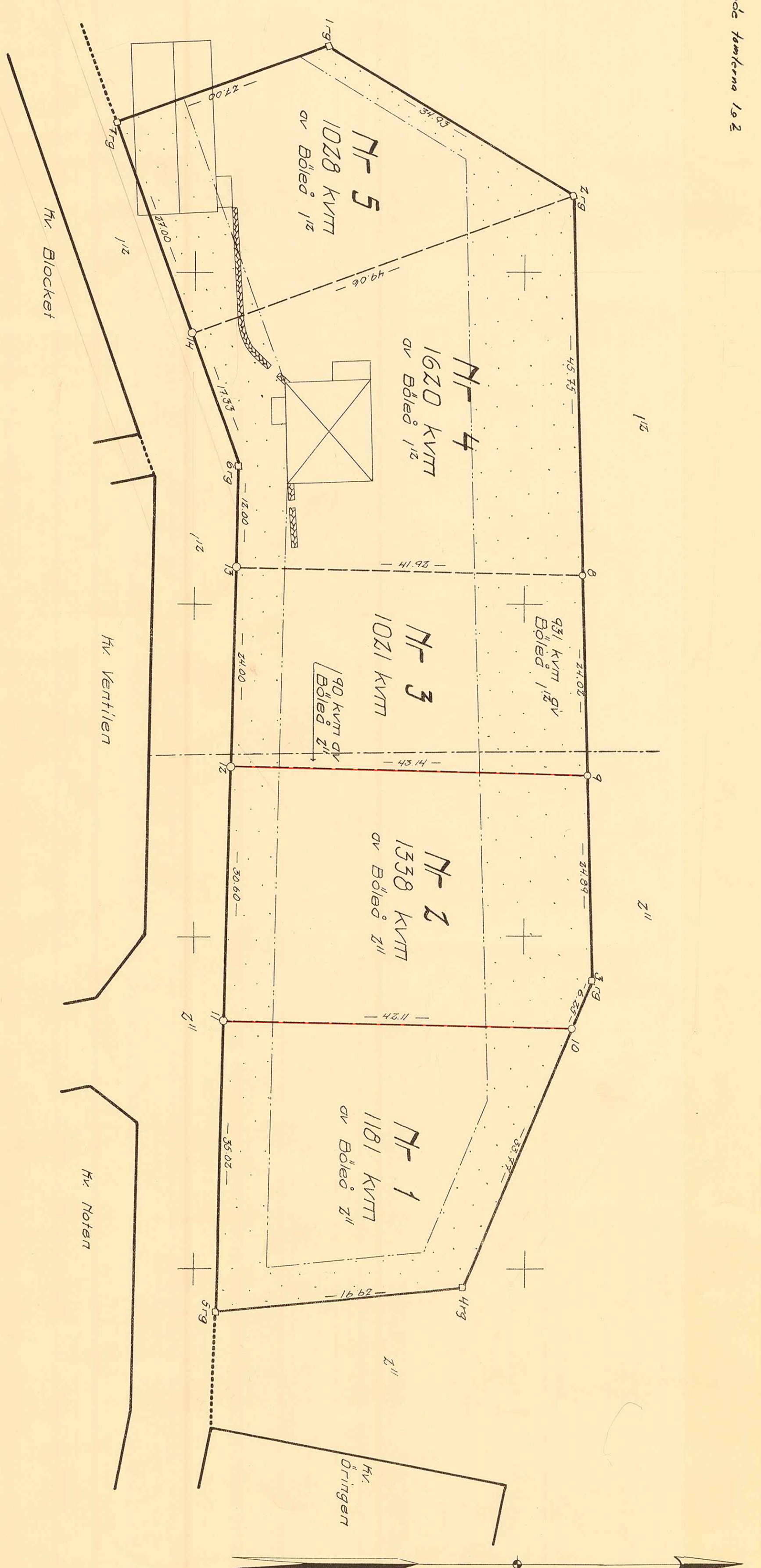
Hemming Sandberg
Hemming Sandberg



- Beteckningar**
- Hvarteregränds.
 - Fastighetsgränds.
 - Tomtgränds.
 - Område som ej får byggas.
 - Gränds mot allmän plats.

Koordinatförteckning.

Pkt.	Mark	x	y
1	rg	79556.15	96132.70
2	rg	566.00	150.85
3	rg	568.33	245.48
4	rg	552.65	282.30
5	rg	522.87	285.10
6	rg	523.54	183.51
7	rg	510.71	141.73
8	—	567.13	196.59
9	—	567.72	220.60
10	—	565.83	251.23
11	—	523.79	230.09
12	—	524.59	219.50
13	—	525.22	195.51
14	—	79519.34	96167.18



Dnr. T 27/59.