

Förslag till ändrad tomtdelning inom del av br. Generatorm i Umeå stad

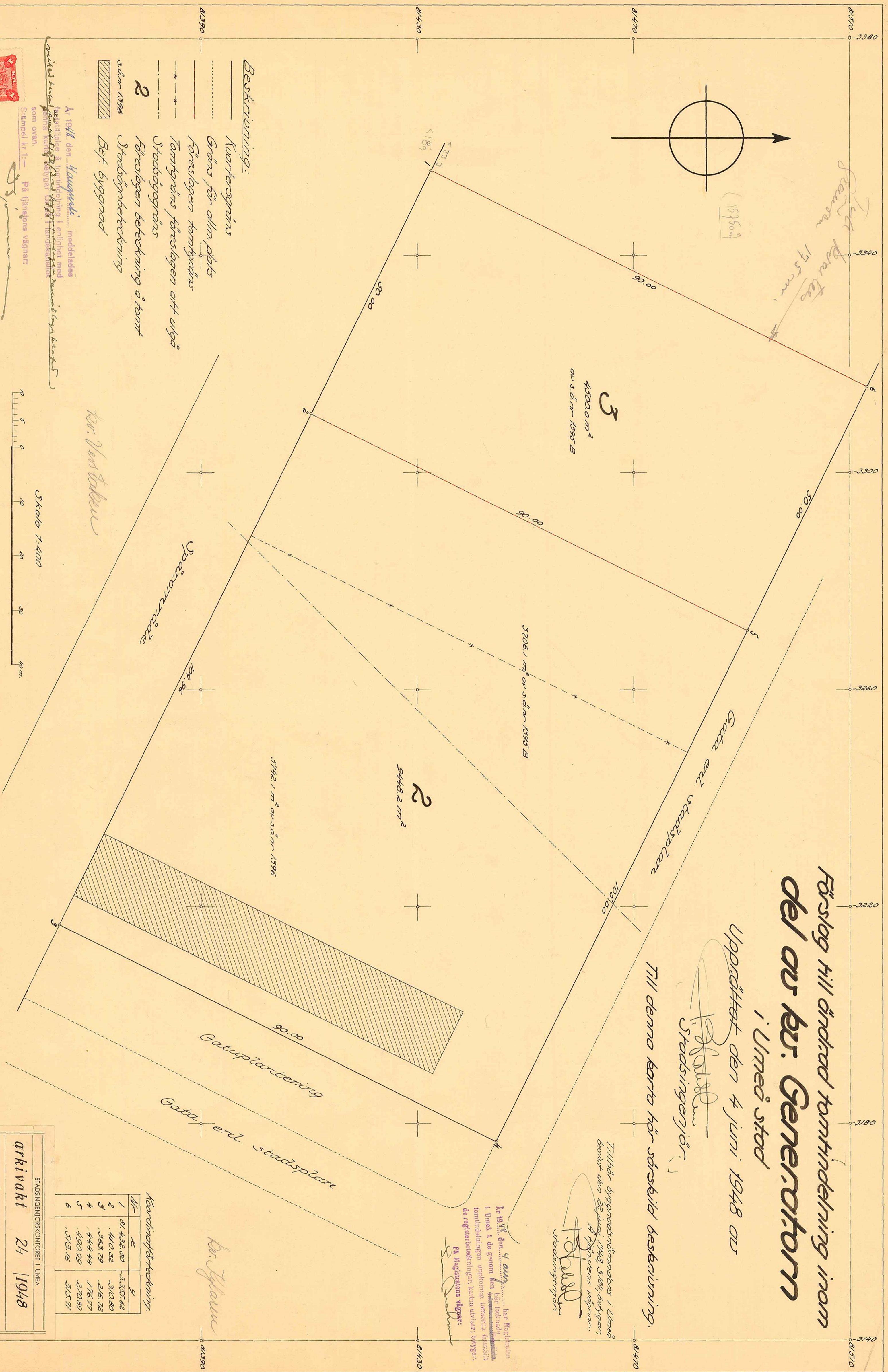
Upprättat den 4 juni 1948 av

P. Ståhl
Stadsingenjör

Till denna karta hör särskild beskrivning.

Tillhör byggnadsändras i Umeå beslut den 22 maj 1948 S. 84 del 999
P. Ståhl Stadsingenjör

Ar 1948 den 4 juni har Registreren i Umeå å de genom den tomtdelning som föreslås i denna karta utvald till registrering. På Registrerens vägnar:
P. Ståhl
Stadsingenjör



- Beskrivning:**
- Kvarteregräns
 - Gräns för allm. plats
 - Förslagen tomtygräns
 - Tomtygräns föreslagen att utgå
 - Stadsgräns
 - Förslagen beteckning o' torn
 - Stadsgränsbeteckning
 - Bef. byggnad

Ar 1948 den 4 juni har Registreren i Umeå å de genom den tomtdelning som föreslås i denna karta utvald till registrering. På Registrerens vägnar:
P. Ståhl
Stadsingenjör

Ar 1948 den 4 juni har Registreren i Umeå å de genom den tomtdelning som föreslås i denna karta utvald till registrering. På Registrerens vägnar:
P. Ståhl
Stadsingenjör

Skala 1:400

Koordinatsbeteckning:

Nr	x	y
1	81432.00	3335.02
2	410.32	300.80
3	363.79	26.72
4	444.44	176.77
5	490.99	270.89
6	573.16	375.71

STADSENGJÖRSKONTORET I UMEÅ
Arkivakt 24 1948
Generatorm (del av)

ARKIVAKT 24 1948

Generatorm 2-3



24
ersätter
akt 22/47

48 52 E D
1948
Kop