

År 1941, den 23 juni, har Magistraten i Umeå & de genom den för tecknade tomtdelningen uppkomna tomterna fastställt de registerbeteckningar, kartan utvisar; betyggar.  
På Magistratens vägnar:

*[Signature]*

Förslag till ändrad tomtdelning inom kvarteret Jullen i Umeå  
uppgjort i maj 1941

*[Signature]*  
Stadsingenjör, mättningsman

Till denna karta hör särskild beskrivning

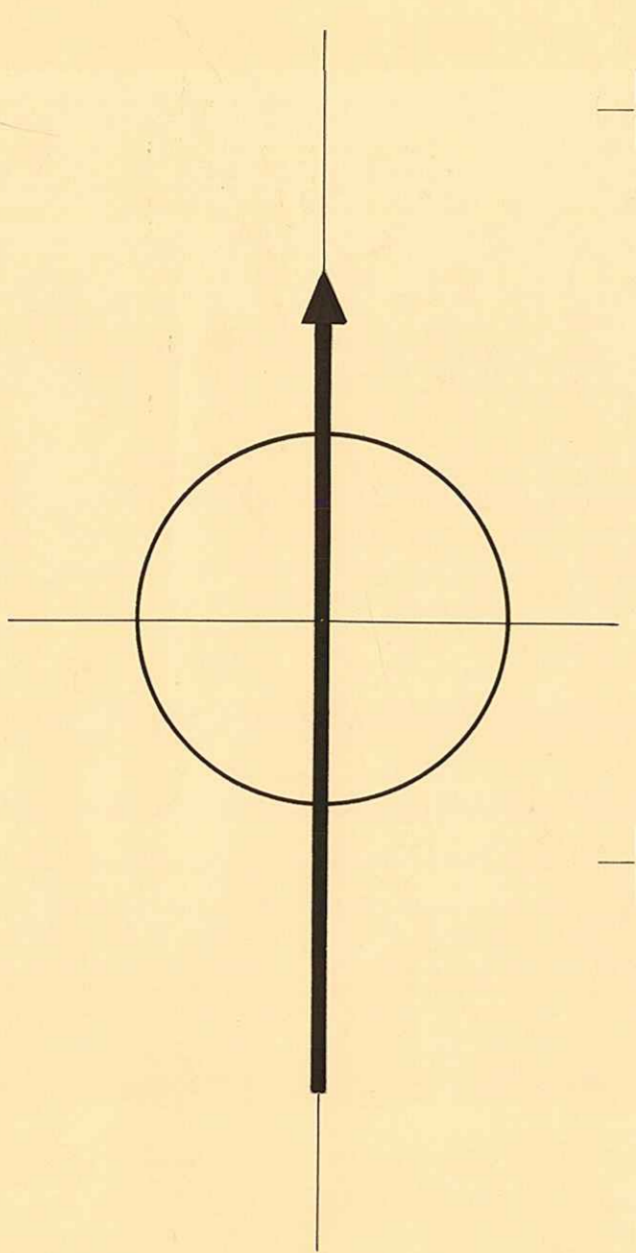
Kanslyseleken i Västerbottens län har denna ang. genom beslut, vilket jämte 75 § 1 st. stadsplanelagen sammanlagt utgör, fastställt att denna karta utvisar följande ändrade tomtdelning inom kvarteret Jullen i Umeå stad; betyggar. Umeå i landkansliet den 7 juni 1941.



Förslag utarbetad av:  
*[Signature]*  
S. A. Swadberg

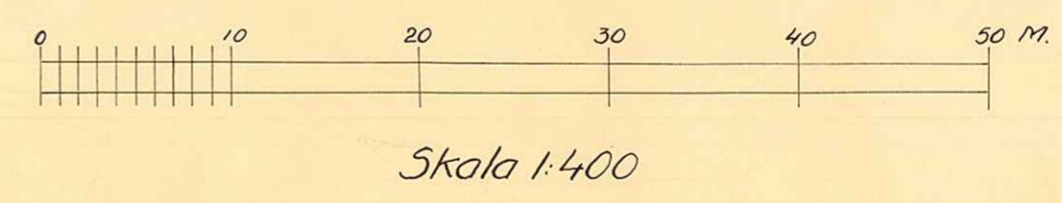
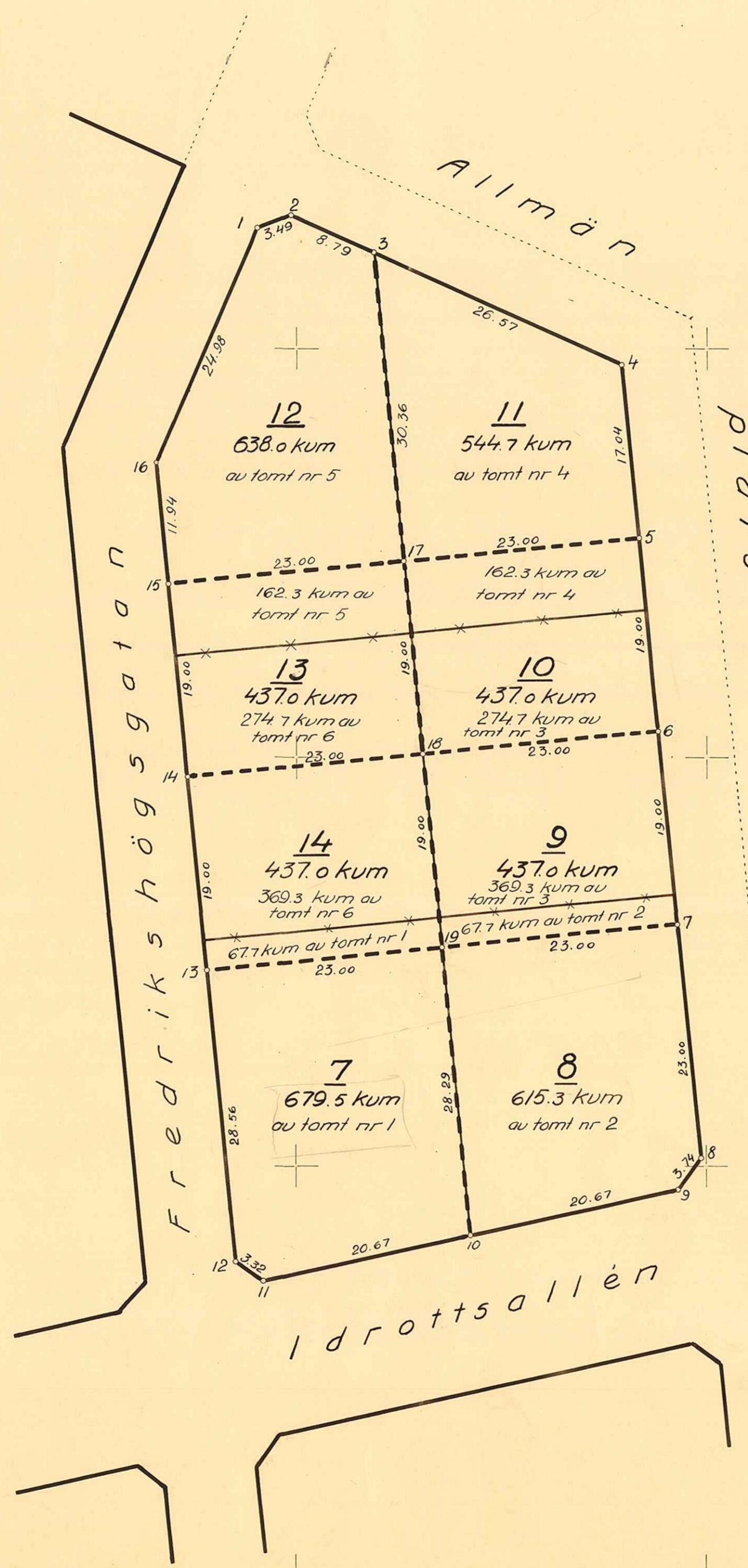
*[Signature]*

- Gällande kvartersgräns
- - - - - Föreslagen tomträngs
- Gällande tomträngs
- ..... Grängs för allmän plats
- - - - - Grängs för område med olika stadsplanebestämmelser
- \* \* \* \* \* Tomträngs, föreslagen att utgå
- 8 Föreslagen beteckning å tomt



Koordinatförteckning

nr	X	Y
1	80.331.80	-1203.80
2	333.07	-200.55
3	329.43	-192.55
4	318.45	-168.35
5	301.49	-166.67
6	282.58	-164.79
7	263.68	-162.91
8	240.79	-160.64
9	237.76	-162.83
10	233.26	-183.00
11	228.76	-203.17
12	230.71	-205.86
13	259.13	-208.68
14	278.04	-210.56
15	296.94	-212.44
16	303.83	-213.61
17	299.22	-189.56
18	280.31	-187.68
19	261.41	-185.80



Stadsingenjörskontoret i Umeå  
arkivakt 24/1941  
Kvarteret: Jullen  
Tomten nr:  
Stadsögan nr:

Avskrift.

Länstyrelsens i Västerbottens län resolution i anledning av byggnadsnämndens i Umeå den 29 maj 1941 fattade, länstyrelsens grävning underställda beslut, varigenom byggnadsnämnden antagit ett av stadsingenjören K.F. Loctedt upprättat förslag till ändring av tomtindelning inom kvarteret Julen i Umeå stad, i vilket ärende länarkitekten i länet avgivit infordrat yttrande: givet efter anslag, Umeå i landskansliet den 7 juni 1941.

Länstyrelsen har tagit handlingarnas innehåll i övervägande och finner skäligt fastställa ifrågasvarande beslut.

Jämlikt 2 § i Kungl. kungörelsen den 15 juni 1935 angående avgifter för av tjänsteman vid länarkitektorganisationer utförd granskning av vissa ärenden fastställer länstyrelsen granskningsavgiften i förevarande ärende till tjuugu kronor att räddas av byggnadsnämnden.

Den som är missnöjd med detta beslut har att, vid talans förlust, inom en månad från denna dag däröver anföra besvär hos Konungen, vilka besvär skola ingivas eller i betalt brev insändas till Kungl. Kommunikationsdepartementet; dock att klagan ej må föras av byggnadsnämnden eller av sakägare, som skriftligen godkänt förslaget.

På Länstyrelsens vägnar:

S.A. Swedberg.

David Wilén.

År 1941 den 23 juni har Magistraten i Umeå å de genom den härövan omnämda tomtindelningen uppkomna tomterna fastställt de registerbe-teckningar kartan utvisar; betygar

På Magistratens vägnar:

Gustaf A. Johansson.

J. 8-146. d. 941.

STADSINGENJÖRSKONTORET

i UMEÅ

---

A.nr: 24/1941.

D.nr: 11/1941.

B E S K R I V N I N G

över förslag till ändrad tomtindelning inom kvarteret

J U L L E N

i Umeå.

B E S K R I V N I N G

Över förslag till ändrad tomtindelning inom kvarteret

J U L L E N

i Umeå.

Förslaget är upprättat med anledning av en ansökan (bilaga A) från Umeå stad, vilken är ägare av alla sex tomterna och avser ny indelning av kvarteret i åtta tomter.

Gällande stadsplan är av Kungl. Maj:t fastställd den 15 april 1932 och ändring av densamma är av länsstyrelsen i Västerbottens län fastställd den 9 maj 1939.

För kvarteret gällande tomtindelning är av länsstyrelsen i Västerbottens län fastställd den 14 juni 1939.

De föreslagna tomterna beskrivas sålunda:

Tomten nr 7, å kartan utmärkt med gränspunktsnumren 13, 19, 10, 11 och 12 håller till sina gränser i längd:

mot tomten nr 14	23.00 meter
" " " 8	28.29 "
" Idrottsallén	20.67 + 3.32 "
" Fredrikshögsgatan	28.56 "
samt innehåller en areal av:	679.5 kvm.
del av tomten nr 1	679.5 kvm.

Tomten nr 8, å kartan utmärkt med gränspunktsnumren 19, 7, 8, 9 och 10 håller till sina gränser i längd:

mot tomten nr 9	23.00 meter
" Villavägen	23.00 "
" Idrottsallén	3.74 + 20.67 "
" tomten nr 7	28.29 "
samt innehåller en areal av:	615.3 kvm.
del av tomten nr 2	615.3 kvm.

Tomten nr 9, å kartan utmärkt med gränspunktsnumren 18, 6, 7 och 19 håller till sina gränser i längd:

mot tomten nr 10	23.00 meter
" Villavägen	19.00 "
" tomten nr 8	23.00 "
" " " 14	19.00 "
samt innehåller en areal av:	437.0 kvm.
varav del av tomten nr 3	369.3 "
samtdel av tomten nr 2	67.7 kvm.

Tomten nr 10, å kartan utmärkt med gränspunktsnumren 17, 5, 6 och 18 håller till sina gränser i längd:

mot tomten nr 11	23.00 meter
" Villavägen	19.00 "
" tomten nr 9	23.00 "
" " " 13	19.00 "

samt innehåller en areal av: 437.0 kvm.  
varav del av tomten nr 4 162.3 "  
samt del av tomten nr 3 274.7 kvm.

Tomten nr 11, å kartan utmärkt med gränspunktsnumren 3, 4, 5 och 17 håller till sina gränser i längd:

mot Villavägen	26.57 + 17.04 meter
" tomten nr 10	23.00 "
" " " 12	30.36 "

samt innehåller en areal av: 544.7 kvm.  
del av tomten nr 4 544.7 kvm.

Tomten nr 12, å kartan utmärkt gränspunktsnumren 1,2,3,17,15 och 16 håller till sina gränser i längd:

mot Villavägen	3.49 + 8.79 meter
" tomten nr 11	30.36 "
" " " 13	23.00 "
" Fredrikshögsgatan	11.94 + 24.98 "

samt innehåller en areal av: 638.0 kvm.  
del av tomten nr 5 638.0 kvm.

Tomten nr 13, å kartan utmärkt med gränspunktsnumren 15, 17, 18, och 14 håller till sina gränser i längd:

mot tomten nr 12	23.00 meter
" " " 10	19.00 "
" " " 14	23.00 "
" Fredrikshögsgatan	19.00 "

samt innehåller en areal av: 437.0 kvm.  
varav del av tomten nr 5 162.3 "  
samt del av tomten nr 6 274.7 kvm.

Tomten nr 14, å kartan utmärkt med gränspunktsnumren 14, 18, 19 och 13 håller till sina gränser i längd:

mot tomten nr 13	23.00 meter
" " " 9	19.00 "
" " " 7	23.00 "
" Fredrikshögsgatan	19.00 "

samt innehåller en areal av: 437.0 kvm.  
varav del av tomten nr 6 369.3 "  
samt del av tomten nr 1 67.7 kvm.

S A M M A N S T Ä L L N I N G

Tomten nr 7 innehåller en areal av	679.5 kvm.
" " 8 " " " "	615.3 "
" " 9 " " " "	437.0 "
" " 10 " " " "	437.0 "
" " 11 " " " "	544.7 "
" " 12 " " " "	638.0 "
" " 13 " " " "	437.0 "
" " 14 " " " "	437.0 "
Totalsumma	4.225.5 kvm.

Umeå den 29 maj 1941.



Stadsingenjör, mättningsman.

Ä g a r e t i l l a v t o m t i n d e l n i n g e n  
b e r ö r d m a r k .  
(Enligt fastighetsboken)

Ägare till tomterna nr 1 - 6 inom kv. Jullen: Umeå stad.

## Stadsplanebestämmelser

### § 1.

#### Stadsplaneområdets användning.

Mom. 1. Med A betecknat område får bebyggas endast för allmänt ändamål.

Mom. 2. Med F eller EF betecknat område får bebyggas endast för bostadsändamål. Byggnadsnämnden må dock medgiva inredning av garage för å tomten boendes behov samt lokaler för handel och hantverk.

Mom. 3. Med korsprickning betecknat område får bebyggas endast med uthus, garage eller annan mindre byggnad. Sådan byggnad får icke innehålla bostadsrum.

Mom. 4. Med Tj betecknat område får bebyggas endast med sådana byggnader, som hava samband med järnvägstrafiken. Område betecknat med z skall dessutom hållas tillgängligt för allmän gatutrafik. Med zu betecknat område skall hållas tillgängligt för allmän gatutrafik under banans plan

### § 2.

#### Byggnadssätt.

Mom. 1. Med A eller F betecknat område får bebyggas endast med hus, som uppföras fristående.

Mom. 2. Med EF betecknat område får bebyggas endast med enfamiljshus, som uppföras fristående.

Mom. 3. Med korsprickning betecknat område får bebyggas endast med hus, som uppföras invid tomtgräns.

### § 3.

#### Områden, som icke eller endast delvis får bebyggas.

Mom. 1. Med punktprickning betecknat område får icke bebyggas.

Mom. 2. Tomt, vari ingår med F eller EF betecknat kvartersområde får bebyggas till högst en tredjedel av tomtens areal.

Mom. 3. Tomt, vari ingår med A betecknat kvartersområde får bebyggas till högst hälften av tomtens areal.

### § 4.

#### Byggnads läge å tomt.

Å med Iv eller I betecknat område skall byggnad förläggas på minst 9 m. avstånd från södra tomtgränsen och får byggnad oberoende av bestämmelserna i byggnadsstadgan 79 a § förläggas på mindre avstånd än 4,5 meter från norra tomtgränsen, dock ej närmare densamma än 2 meter.

§ 5.

Hushöjd.

Mom. 1. Å med I, Iv, II eller IIv betecknat område får byggnad icke uppföras till större höjd än respektive 3,6; 4,4; 6,8; eller 7,6 meter.

Mom. 2. Å med A betecknat område får byggnad icke uppföras till större höjd än 9 meter.

§ 6.

Våningsantal.

Mom. 1. Å med I eller II betecknat område får byggnad uppföras med respektive högst en eller två våningar.

Mom. 2. Å med v betecknat område får utöver stadgat våningsantal vind inredas med bonings- och arbetsrum. Sådan inredning får ej omfatta mer än en tredjedel av vindens yta.

Mom. 3. Å med A betecknat område får byggnad uppföras med högst två våningar, varjämte vinden därutöver får inredas med bonings- och arbetsrum till högst en tredjedel av vindens yta.

§ 7.

Takfall.

Mom. 1. Huvudbyggnads yttertak får givas en lutning mot horisontalplanet av högst 35° och skall inom med F eller EF betecknat område täckas med rött taktegel. När särskilda skäl föreligga, må byggnadsnämnden dock medgiva undantag från materialbestämmelsen, där så utan olägenhet för kvarterets prydliga bebyggande kan ske.

Mom. 2. Gårdshus yttertak får givas en lutning mot horisontalplanet av högst 15°.

§ 8.

Undantag.

Där byggnadsnämnden prövar så av arkitektoniska skäl eller eljest nödigt, må för vissa byggnadspartier smärre avvikelser kunna medgivas beträffande gränser mellan olika bestämmelseområden samt från vad ovan stadgats angående hushöjd, våningsantal och taklutning.

Ansökan inkom den 29/5 1941 .

Bilaga A.

A:nr:

D:nr: 11/1941.

TILL

BYGGNADSNÄMNDEN I UMEÅ

Med överlämnande av nedanstående handling..... får undertecknad i egenskap av ägare till.....  
samtliga tomter inom kvarteret Julen

..... i Umeå, härmed anhålla om <sup>ändrad</sup> tomtindelning inom kvarteret

~~..... utdömd av kommissionen om tomter i kvarteret Julen för av  
..... angivna stadsdelar jämte köp i lagen om fastighetsindelning i stad.~~

Lagfartsbevis av den .....

Köpebrev - kontrakt av den .....

Umeå den 29 maj

1941 .

Umeå Stads Drätselkammare.

Namn: *Arvid Carlsson*

Titel: .....

Adress: .....

Telefon: .....

Kvittonr: