

KARTA

över

tomt nr 6 i kv. LANTMANNEN

i Tegs samhälle, Umeå socken, Västerbottens län  
 upprättad jämlikt bestämmelserna i 26 §  
 lag om expropriation den 12 maj 1917,  
 upprättad år 1964 av:

Koordinatförteckning

Pkt	Mark	x	y
1	rg	79170.13	97506.74
2	"	169.44	544.32
3	"	144.76	555.03
4	"	127.91	574.74
5	"	159.96	500.89
6	"	163.69	509.51

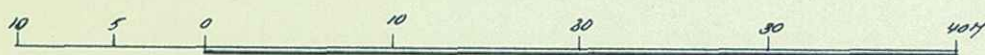
*Lars Björkgren*

Lars Björkgren  
 distriktslantmätare

*Bert Forsman*

Bert Forsman

Skala 1:400



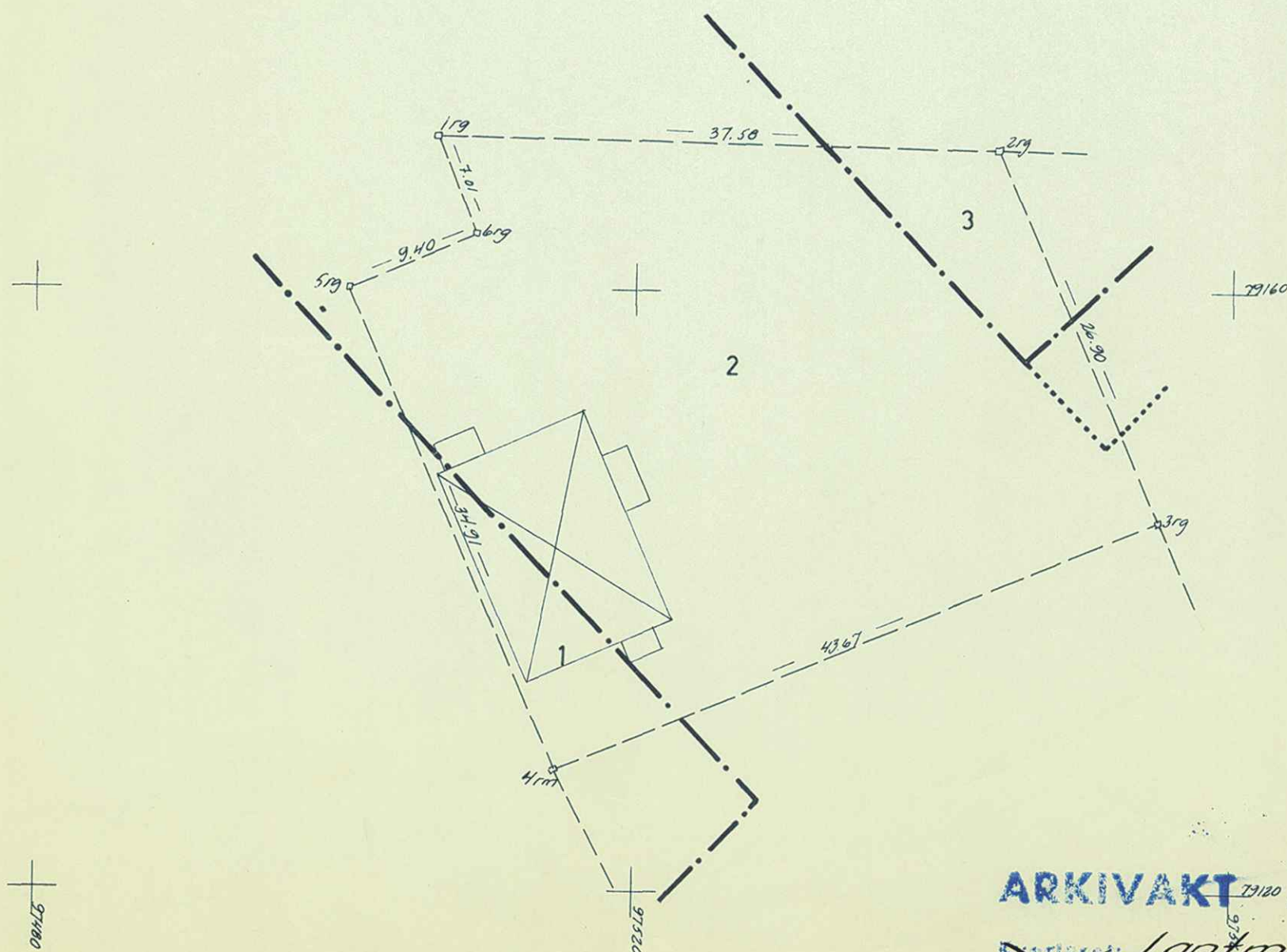
Beskrivning

Från tomt nr 6 i kv. Lantmannen exproprieras  
 fig 1 <sup>0.0116</sup>~~0.0115~~ ha kvartersmark H-område  
 fig 2 <sup>0.1283</sup>~~0.1284~~ " gatumark och parkmark, torg  
 fig 3 <sup>0.0110</sup>~~0.0110~~ " kvartersmark H-område  
 0.1509 ha

Expropriation fullbordad 1/9 1970 för  
 fig 2 = Västerteg 2:127

Rättad den 5.3.1969

*Nils Ormug*  
 Stadsingenjör



Dnr 312/64

ARKIVAKT 234/1969

Kartoförst: Lantmannen 6  
 Tomt nr: Exor. karta  
 Stadsägare: 2127 iull qt.