

KARTA

över

tomtnr 5 i kv. LANTMANNEN

i Tegs samhälle, Umeå socken, Västerbottens län  
 upprättad jämlikt bestämmelserna i 26 §  
 lag om expropriation den 12 maj 1917,  
 upprättad år 1964 av

Koordinatförteckning

Pkt	Mark	x	y
1	rg	79144.76	97555.03
2	rs	130.21	561.35
3	rg	118.84	565.28
4	rm	997.94	530.55
5	rm	127.91	54.74

Lars Björkgren / Bert Forsman  
 Lars Björkgren / Bert Forsman  
 Distriktslantmätare / Bert Forsman  
 Skala 1:400



Beskrivning

Från tomt nr 5 i kv. Lantmannen exproprieras

- fig 1 <sup>0.0102</sup> ~~0.0000~~ ha kvartersmark A-område
- fig 2 <sup>0.0762</sup> ~~0.0762~~ ha gatumark och torg
- fig 3 <sup>0.0454</sup> ~~0.0454~~ ha kvartersgräns A-område

Expropriation fullbordad 1/9 1970 för

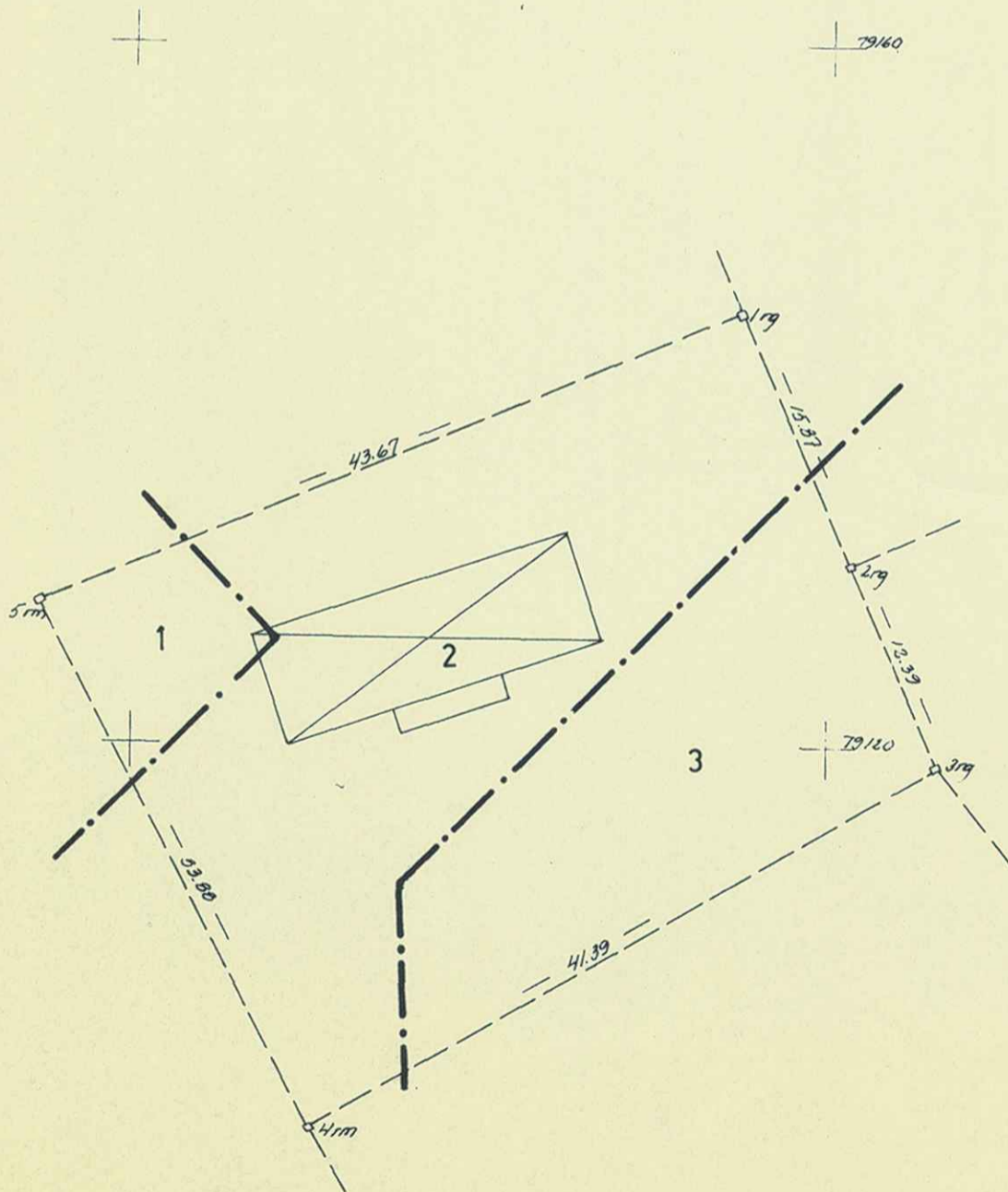
fig 2 = Västerteg 2:126

Expropriation fullbordad 23/12 1968 för

fig 3 = Västerteg 2:108

Rättad den 5.3.1969

Nils Örring  
 Stadsingenjör



ARKIVAKT 233/1969

Lantmannen 5  
 Expr. karta

Dnr 312/64

97550  
 79080

2:126, 2:108 ul. gt.