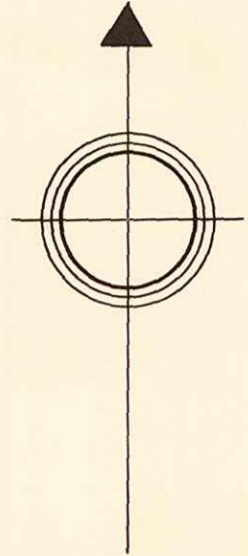


Förslag till tomtindelning inom kv. Rosen

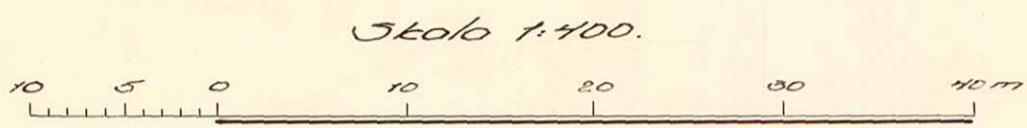
i stadsdelen Backen, Umeå stad
upprättat den 15 oktober 1965 av

Nils Örnig
Stadsingenjör

Sara Gustavsson
i.e. Mätningingenjör



Till denna karta hör särskild beskrivning.



Godemorgongatan
S.ö.
nr
660

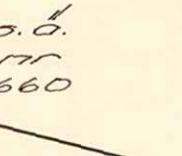
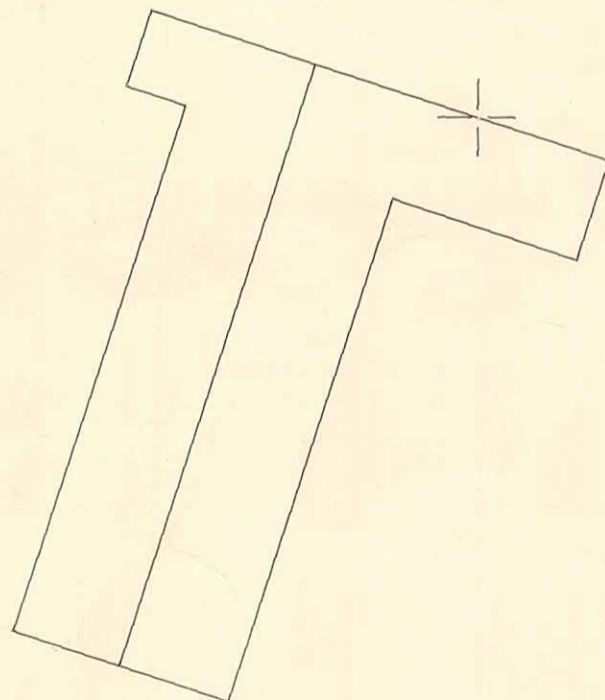
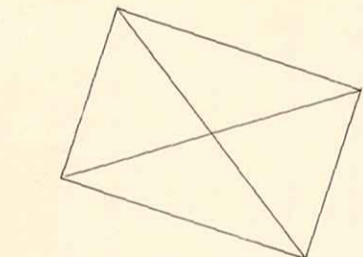
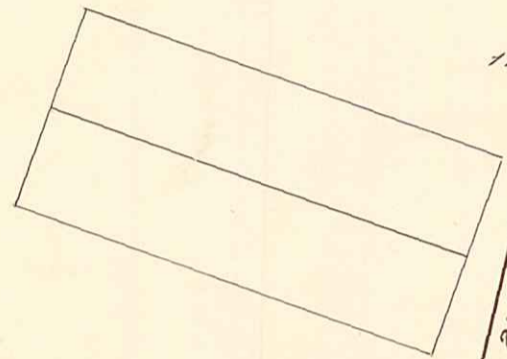
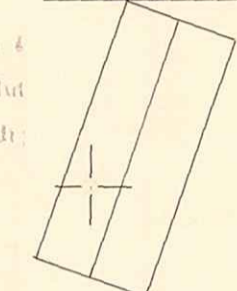
Följande byggnadsnämndens beslut av den 19 nov. 1965; § 829;
Betygar på tjänstens vägnar:

Nils Örnig

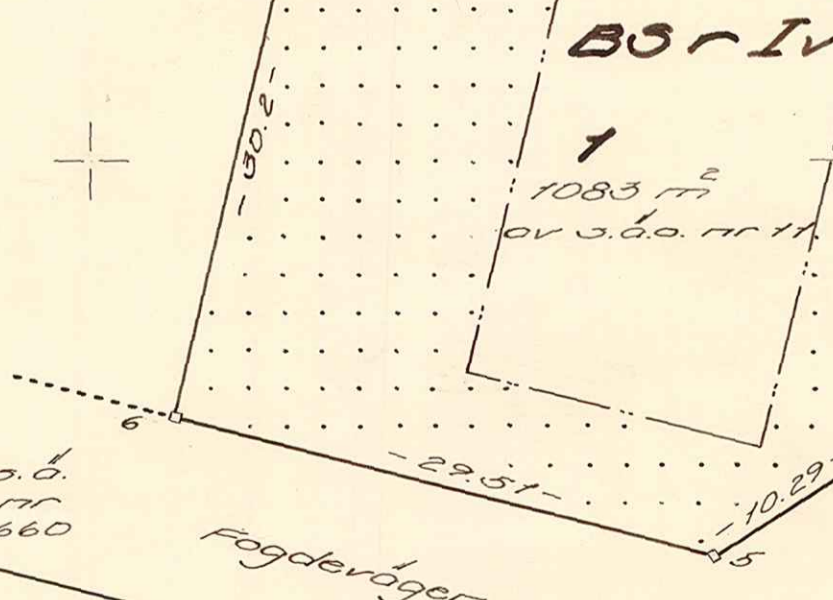
Ar 1966 den 3 januari fastställdes i denna karta angivna tomtindelning, vilket beslut enligt 150 § 3 st. Byggnadslagen vunnit laga kraft; betygar Umeå i landskansliet som ovan.

På tjänstens vägnar:

Stadsingenjör



kv. GULLSPORREN



kv. GULLRISET

Koordinatföreteckning.

Nr	x	y	mark
1	80.427.60	-4.589.51	rm
2	.425.85	.553.46	"
3	.418.19	.554.20	"
4	.274.72	.588.45	"
5	.269.00	.597.00	"
6	.276.51	.625.54	"

- Beteckningar:
- Kvarteregränns
 - - - - - Gräns för allmän plats
 - Stadsdelgränns
 - Tomtgränns
 - Gräns mellan olika bestämmelesomr.
 - S.ö. nr 660 Stadsdelbeteckning
 - 3 Tomtbeteckning
 - Befintliga byggnader
 - Beteckningar enligt stadsplanbestämmelesomr.

