

Förslag till tomtdelning inom del av kv. Syllan

i Umeå stad

Upprättat den 5 januari 1962 av

M. O. Östberg
Stadsingenjör

P. S. Paulsson
Stadsingenjör

Till denna karta hör särskild beskrivning.

Fyllhör byggnadsnämndens beslut av den 11 jan. 1962 s. 4, 15 mars 1962 s. 6.
Betygar på tjänstens vägnar

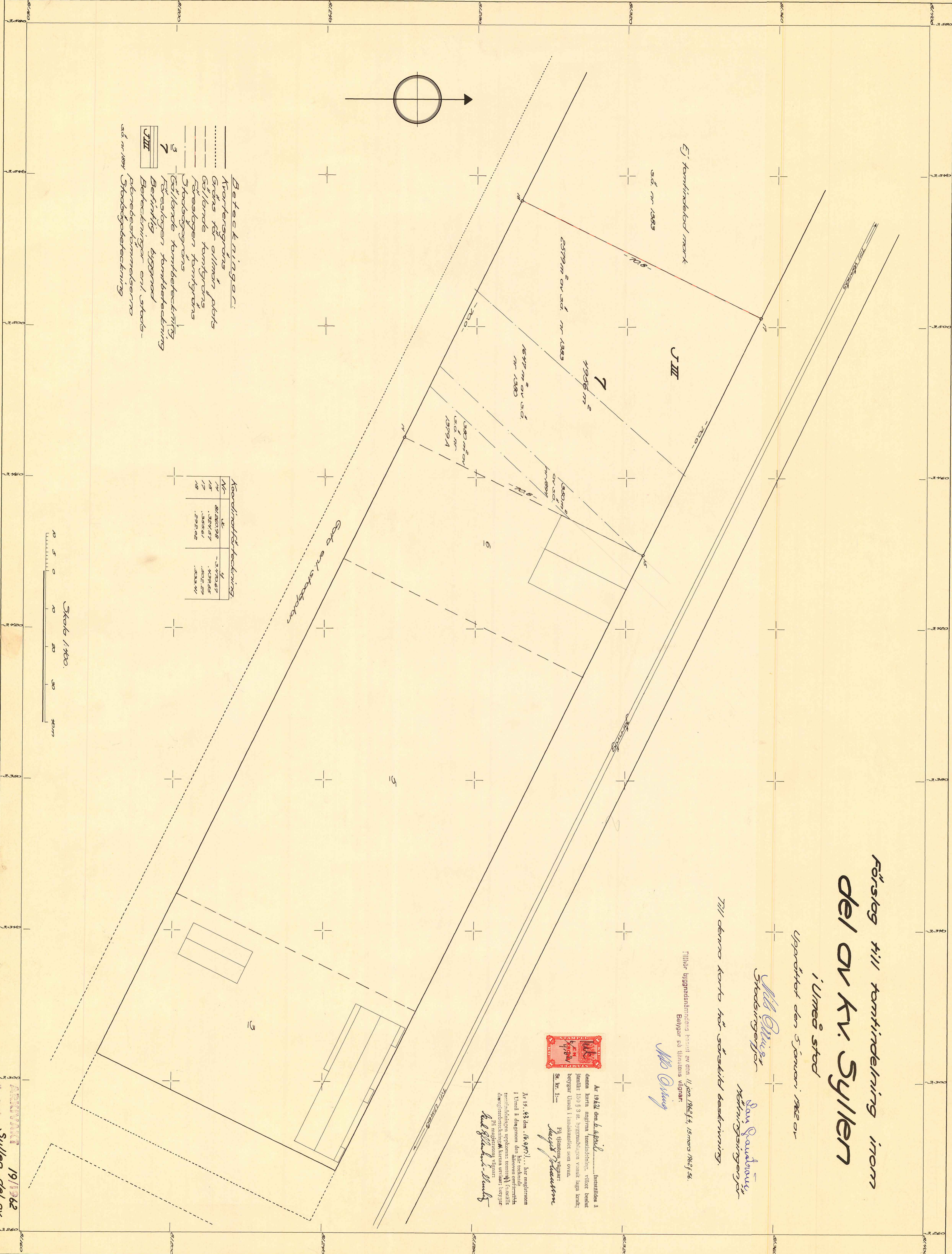
M. O. Östberg



At 1962 den 6. april..... fastställes å
denna karta angivna tomtdelningar, vilka består
hvar för sig af byggnadsloven enligt lagen k. nr.
150 § 3 af byggnadsloven samt lagen k. nr.
150 § 3 af husanslutningslagen som ovan.

På tjänstens vägnar:
St. Nr. 1-
Jörgen Paulsson

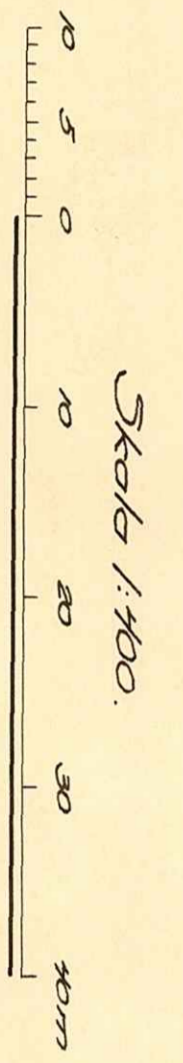
At 1962 den 6. april..... har angifvaren
i denna karta angivna tomtdelningar
i Umeå å dagorden den 15 mars 1962
konfirmerats genom den stadsfullmäktige
dessa delningarna uppkommit samt att de
dessa delningarna kända uttryckligen
på angifvaren vägnar:
Rud Stenlund & Son



- Beteckningar:**
- Kvarterensgränser
 - Gator för allmän plats
 - Gällande tomtdelning
 - Förslagen tomtdelning
 - Stadsgårdens
 - Gällande tomtdelning
 - Förslagen tomtdelning
 - Befintlig byggnad
 - Beteckningar om stadsplaneringsförhållanden
 - Stadsgränsbeteckning

Koordinatbeteckning

Nr	x	y
1	87280.98	-5170.67
2	87281.57	-5170.65
3	87282.16	-5170.63
4	87282.75	-5170.61



ARBETET utfördt 19/10/62
Syllan del av 7