

Karta

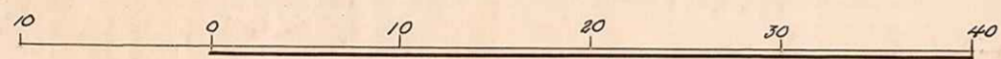
Över nytt förslag till tomtindelning

av del av:

Kv. Järven

inom Tegs municipalsamhälle
 i Umeå socken, Västerbottnens län;
 upprättad år 1957 av:

Anders Björkgren
 Distriktsarkitektmålare
 Skala 1:400



Koordinatsbeteckning

Pl. Nr.	Mark.	x	y
1.	rg	79109.09	96890.11
2.	-	183.83	909.25
3.	-	121.62	915.64
4.	rm	078.03	926.34
5.	-	069.71	939.17
6.	rg	045.34	950.24
7.	rg	037.16	947.48
8.	rg	024.61	922.32
9.	-	053.71	907.77
10.	rm	081.53	893.87

Beteckningar

- kvarterstörje
- fastighetsgränser
- förslagens tomtgränser
- område som ej får bebyggas

Tillhör byggnadsnämndens beslut
 den 9/4 1957 & 83 betygar

August Mårtensson
 Byggnadsnämndens ordf.



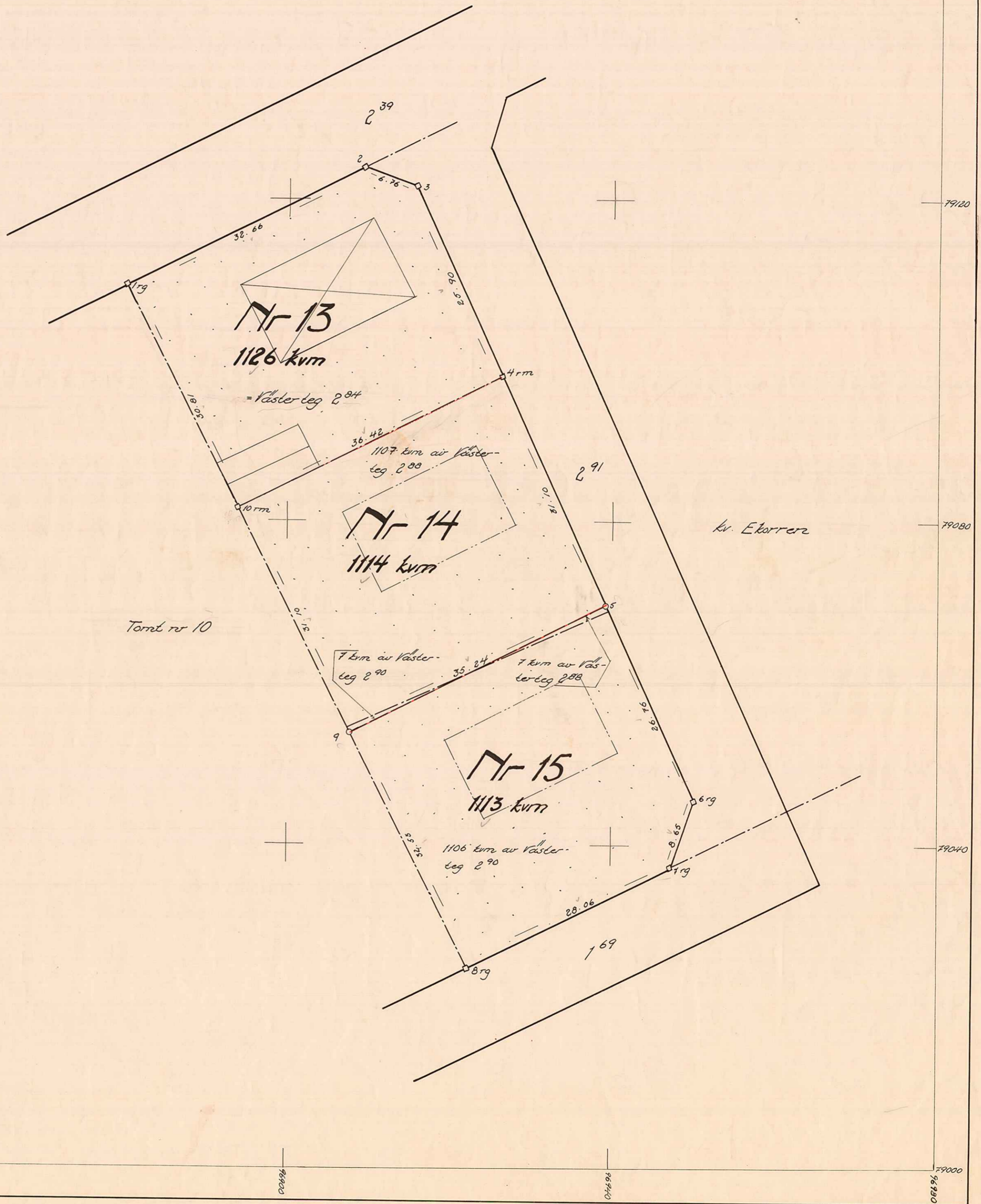
År 1957 den 17 augusti fastställdes å denna karta
 angivna tomtindelning, vilket beslut jämlikt 150 § 3 st.
 byggnadslagen vunnit laga kraft, betygar Umeå i
 landskansliet som ovan.

På tjänstens vägnar:

St. kr. I:-

G. Egqvist
 G. Egqvist

Dr. T 24/56



III G3 89 57

LÄNSSTYRELSENS I VÄSTERBOTTENS LÄN
resolution i fråga om tomtindelning för
del av kvarteret Järven inom Tega muni-
cipalsamhälle; given efter anslag Umeå
i landskansliet den 17 augusti 1957.

Byggnadsnämnden i Tega municipalsamhälle har den 9 april 1957
antagit ett av distriktslantmätaren Lars Björkgren år 1957 upp-
rättat förslag till tomtindelning för del av kvarteret Järven i
samhället, enligt vilket förslag kvarteradelen indelats i tre
tomter, betecknade med nr 13 - 15.

Förslaget har underställts länsstyrelsens prövning.

Överlantmätaren och länsarkitekten i länet ha yttrat sig i ärendet

Länsstyrelsen fastställer tomtindelningen.

De nybildade tomterna skola betecknas med nr 13 - 15 enligt vad
som framgår av den till ärendet hörande kartan.

På länsstyrelsens vägnar:

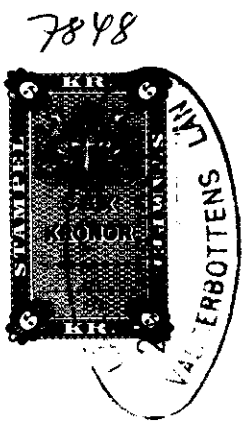

M. Collander

Stämpel 6:-
do å karta 1:- *ln*

Summa kronor 7;-

Byggnadsnämnden.

2480K-198/1957



LANSARKITEKTEN
I VÄSTERBOTTENS LÄN
DNR 9599 DEN 8/8 1957

III	63	89	57
Ink 15 JUN 1957			
Landskansliet i Umeå			

BESKRIVNING

ny/
till tomtindelning av del av/
kvarteret Järven inom Tegs municipalsamhälle
i Västerbottens län.

Förutsättningar, motiv m. m.

Till grund för tomtindelningen ligger en den 14 oktober 1955 fastställd stadsplan.

Kvarteret har tidigare varit föremål för tomtindelning, fastställd den 1/4 1946.

Kvarteret är avsett för bostadsändamål samt småindustriändamål.

Nedanstående fastigheter och sakägare beröras av tomtindelningsförslaget, hämtade ur lagfartsböckerna.

Västerteg 2 ⁸⁴	Fritz Rönnmark	Teg
" 2 ⁸⁸	Adolf Sandström	Röbäcksby
" 2 ⁹⁰	Axel Pettersson	"

Akt nr F381

Genom den föreslagna tomtindelningen indelas kvarteret i tomter, vilka beskrivas sålunda:

Tomt nr	Tomten angränsar			I tomten ingår		Tomtens areal m ²	
	tomt, gata, plats e. d.	mellan gräns-punkterna	med längd m	fastighet, fastighetsdel eller tomtområde	areal m ²		
1	2	3	4	5	6	7	
13	Nordväst:gata	1-2	32.66	Västerteg 2 ⁸⁴	1126	1126	
	Norr:gata	2-3	6.76				
	Nordost:gata	3-4	25.90				
	Sydost:tomt nr 14	4-10	36.42				
	Sydväst:tomt nr 10	10-1	30.81				
14	Nordväst:tomt nr 13	10-4	36.42	Av Västerteg 2 ⁸⁸	1107	1114	
	Nordost:gata	4-5	31.10				
	Sydost:tomt nr 15	5-9	35.24	" " 2 ⁹⁰			7
	Sydväst:tomt nr 10	9-10	31.10				
15	Nordväst:tomt nr 14	9-5	35.24	Av Västerteg 2 ⁸⁸	1106	1113	
	Nordost:gata	5-6	26.76				
	Öster:gata	6-7	8.65	" " 2 ⁹⁰			7
	Sydost:gata	7-8	28.06				
	Sydväst:tomt nr 10	8-9	32.53				

Umeå den 30 mars 1957.

Carl Jönegren
distriktslantmätare.

Tillhör Byggnadsnämndens beslut den 9/4 1957
och avser tomterna nr 13-15
Teg den 21 maj 1957
August Mattsson
Byggnadsnämndens ordf.

Tillhör länsstyrelsens i Västerbottens
län beslut den 17/8 1957. Umeå i lands-
kansliet som ovan.

På tjänstens vägnar:

[Signature]
B. Öqvist

coll
10/10

Utdrag ur Protokoll, fört vid sammanträde med byggnadsnämnden i Tegs mcp. den 9/4 1957.

Sammanträdet började kl. 18.00 och slutade kl. 22.00.

Närvarande: Ordf. Bengt Moström, ledamöterna Birger Persson, Sture Berglund, Hilding Rumar, Hälsovårdsnämndens ordf. O.A. Lövgren, Stadsarkitekt Dennis Sundberg samt Ing. Rune Jäderberg.

§ 61.

Att jämte ordf. justera dagens protokoll valdes Birger Persson:

+++++

§ 83.

Förelåg förslag till tomtindelning för kv. Järven, Tegs mcp.

Byggnadsnämnden beslöt antaga förslaget och utställa detsamma, samt beslöts att därest inga klagomål inkommit under utställningstiden översända förslaget till Länsstyrelsen med begäran om fastställelse.

+++++

Dag som ovan

Vid protokollet

Rune Jäderberg

Justerat:

Bengt Moström

Birger Persson

Rätt utdraget intyga:

Dennis Sundberg..... *Birger Persson*.....

TEGS MUNICIPALSAMHÄLLE

~~MUNICIPALSAMHÄLLET~~
Byggnadsnämnden

Till länsstyrelsen i Västerbottens län.

Härmed överlämnas ett förslag till tomtindelning för del av kvarteret Järven i Tegn municipalsamhälle. Under utställningstiden 24/4 - 13/5 1957 har inga anmärkningar mot förslaget inkommit till byggnadsnämnden.

Teg den 11/6 1957.

B.M.

BN:s ordf.