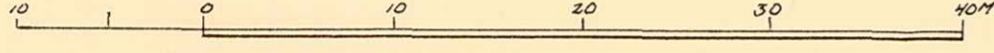


Karta
 rörande förslag till tomtindelning för del av
kv Grönlid
 i Tings municipalsamhälle,
 Västerbottens län,
 upprättad år 1960 av

Knut Forssman
 lantmätare.

Skala 1:400.



Tillhör byggnadsnämndens beslut
 den 18/6 1960. 75 betyg.

Arne Johansson
 byggnadsnämndens ordf.

Koordinatförteckning.

Pkt.	Mark	x	y
1	rg	78594.32	97972.67
2		597.99	974.21
3		629.49	942.91
4		665.30	907.32
5		690.56	882.22
6		746.74	826.39
7	rg	771.71	801.58
8		756.27	777.96
9		720.77	800.79
10		689.14	820.40
11		661.43	837.59
12		651.32	854.63
13	rg	601.43	871.55
15		577.63	915.14
16		614.50	904.78
5a		78720.92	97852.05

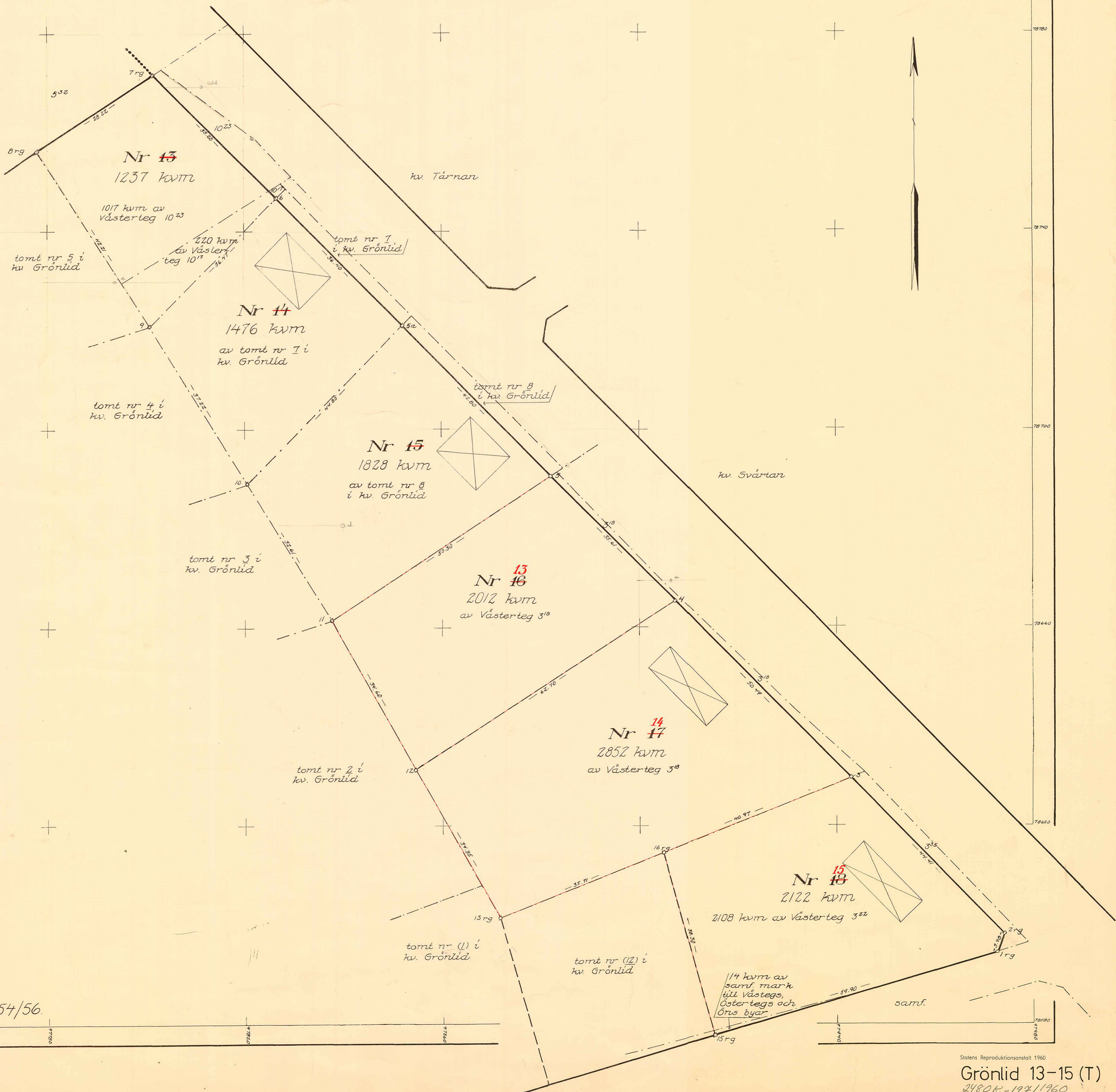
Be-teck-nin-gar.

- Kvarteregräns.
- Gräns mot allmän plats.
- Fastighetsgräns.
- Område som ej får bebyggas.
- Tomtgräns.

År 1960 den 22 juli meddelades fastställelse öf
 tomtindelning i enlighet med ö denna karta med nr 16-18
 angivna tomterna, vilka skola benämnas med
 nr 13-15; vilket beslut jämlikt 150 § 3 st. byggnads-
 lagen vunnit laga kraft; betygat Umed i landskans-
 liet som ovan.

På tjänstens vägnar:

Stämpel kr 1:-



Drv. T 54/56