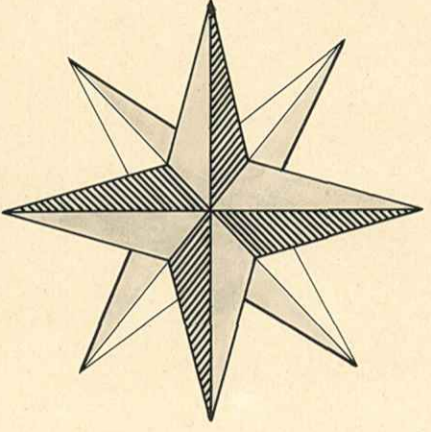
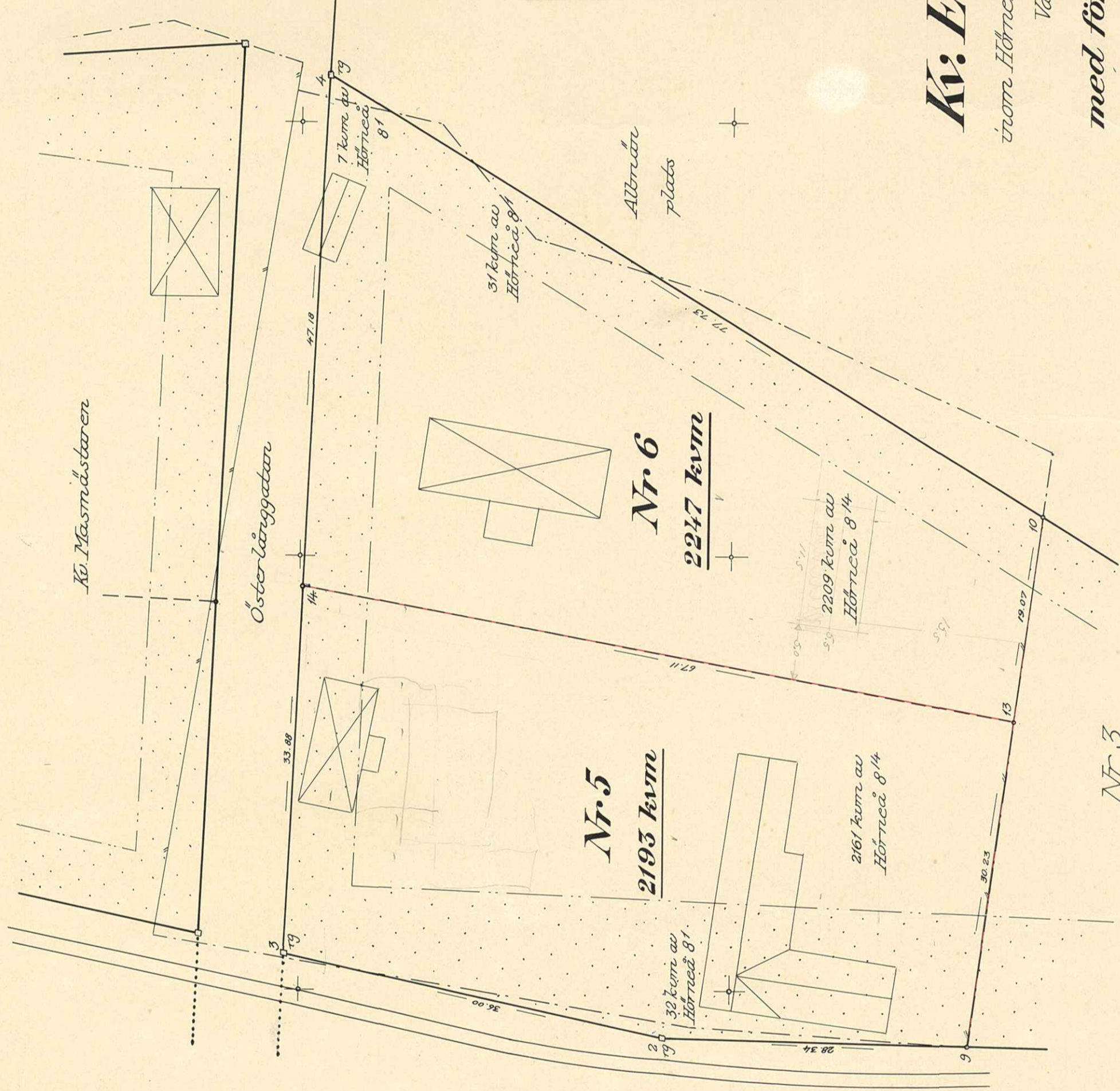


Byggnadsnämndens beslut
nr 7 1954, 13, betyggar
nr 258

Byggnadsnämndens ordförande

BYGGNADSNÄMNDENS BESLUT
7 931 BETYGAR I TJÄNSTEN

teckningar:
Allmänna gata- och
vartensgränser
Förfluga byggnader
Förslagen tomtyggränser, sanerings-
område med ägogräns
Förslagen tomtyggränser, sanerings-
område med ägogräns
Värs mellan områden med olika
användningsbestämmelser
Värs mellan gata och park
Frittlig fastighetsgränser
Värs smärre som ej får
byggas
Förklarad brytningssvarv i
värsgränser
markerad brytningssvarv i
tomtyggränser
nr 1
Värs i betonggrävning



År 1954 den 13 juni meddelades
fastställelse å tomtindelning i enlighet med
denna karta; betyggar Umeå i landskansliet,
som ovan. På tjänstens vägnar
Stämpel kr 1:--
S. J. J. J.

1981-03-16
..... upphävde
länsstyrelsen i Västerbottens län på denna
karta angivna tomtindelning, vilket beslut
jämfört 150 § 3 st. byggnadslagen vunnit laga
kraft; betyggar Umeå som ovan.

S. J. J. J.

Karta

över
del av

Kv. Eriksdal

inom Hörnefors municipalsamhälle av
Västerbottens län;

med förslag till ändring
av tomtindelning

(tomter nr 4)

upprättad den 28 april 1954 av

S. J. J. J.
Kommunstyrelsens ordförande

Skala 1:400



Köordnats och teckning

Antal	x	y	Mark.
2	4006.24	2085.63	79
3	4041.39	2093.40	79
4	4037.55	2174.37	79
9	3977.90	2084.95	
10	3971.23	2133.80	
13	3973.81	2114.30	
14	4039.78	2127.24	