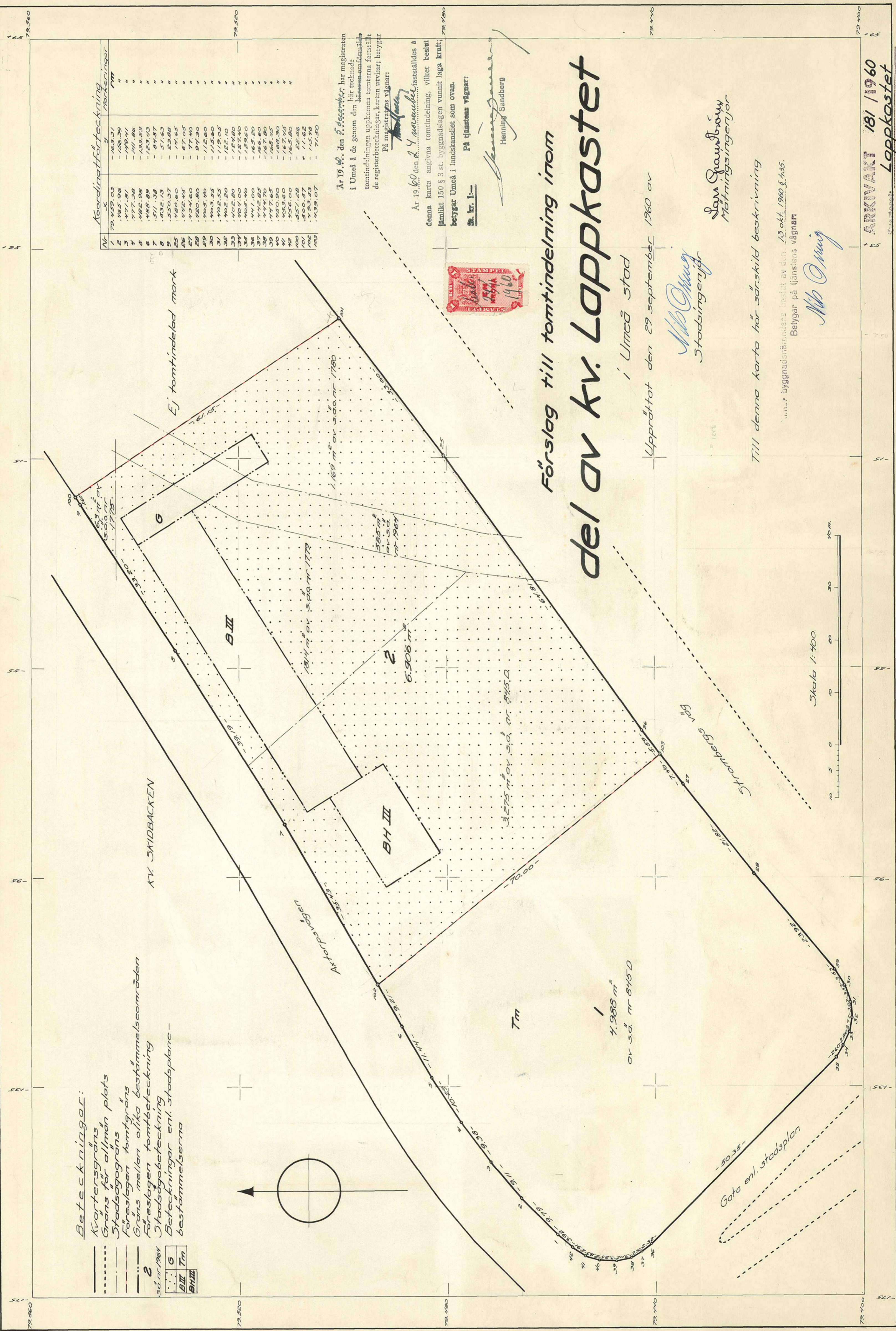
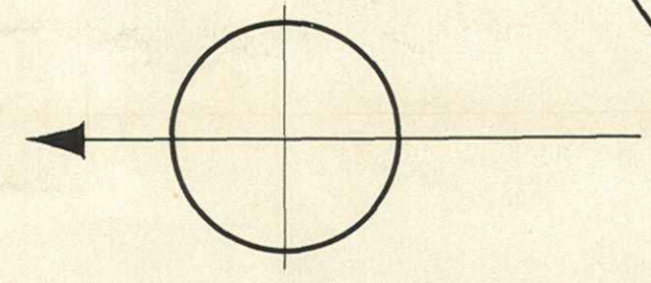


Karta

**Beteckningar:**

- Kvarteregräns
- - - Gräns för allmän plats
- Stadsgräns
- Föreslagen tomtgräns
- Gräns mellan olika bestämmelesområden
- Föreslagen tomtbeteckning
- 2 Stadsgränsbeteckning
- enl. stadsplan - bestämmelesområden

1	G
2	BH III
3	Tm



N	X	Y	Markering
1	79 425.03	177.91	"
2	177.91	177.91	"
3	177.91	177.91	"
4	177.91	177.91	"
5	177.91	177.91	"
6	177.91	177.91	"
7	177.91	177.91	"
8	177.91	177.91	"
9	177.91	177.91	"
10	177.91	177.91	"
11	177.91	177.91	"
12	177.91	177.91	"
13	177.91	177.91	"
14	177.91	177.91	"
15	177.91	177.91	"
16	177.91	177.91	"
17	177.91	177.91	"
18	177.91	177.91	"
19	177.91	177.91	"
20	177.91	177.91	"
21	177.91	177.91	"
22	177.91	177.91	"
23	177.91	177.91	"
24	177.91	177.91	"
25	177.91	177.91	"
26	177.91	177.91	"
27	177.91	177.91	"
28	177.91	177.91	"
29	177.91	177.91	"
30	177.91	177.91	"
31	177.91	177.91	"
32	177.91	177.91	"
33	177.91	177.91	"
34	177.91	177.91	"
35	177.91	177.91	"
36	177.91	177.91	"
37	177.91	177.91	"
38	177.91	177.91	"
39	177.91	177.91	"
40	177.91	177.91	"
41	177.91	177.91	"
42	177.91	177.91	"
43	177.91	177.91	"
44	177.91	177.91	"
45	177.91	177.91	"
46	177.91	177.91	"
47	177.91	177.91	"
48	177.91	177.91	"
49	177.91	177.91	"
50	177.91	177.91	"
51	177.91	177.91	"
52	177.91	177.91	"
53	177.91	177.91	"
54	177.91	177.91	"
55	177.91	177.91	"
56	177.91	177.91	"
57	177.91	177.91	"
58	177.91	177.91	"
59	177.91	177.91	"
60	177.91	177.91	"
61	177.91	177.91	"
62	177.91	177.91	"
63	177.91	177.91	"
64	177.91	177.91	"
65	177.91	177.91	"
66	177.91	177.91	"
67	177.91	177.91	"
68	177.91	177.91	"
69	177.91	177.91	"
70	177.91	177.91	"
71	177.91	177.91	"
72	177.91	177.91	"
73	177.91	177.91	"
74	177.91	177.91	"
75	177.91	177.91	"
76	177.91	177.91	"
77	177.91	177.91	"
78	177.91	177.91	"
79	177.91	177.91	"
80	177.91	177.91	"
81	177.91	177.91	"
82	177.91	177.91	"
83	177.91	177.91	"
84	177.91	177.91	"
85	177.91	177.91	"
86	177.91	177.91	"
87	177.91	177.91	"
88	177.91	177.91	"
89	177.91	177.91	"
90	177.91	177.91	"
91	177.91	177.91	"
92	177.91	177.91	"
93	177.91	177.91	"
94	177.91	177.91	"
95	177.91	177.91	"
96	177.91	177.91	"
97	177.91	177.91	"
98	177.91	177.91	"
99	177.91	177.91	"
100	177.91	177.91	"
101	177.91	177.91	"
102	177.91	177.91	"
103	177.91	177.91	"

År 19. 19. den 2. september, har magistraten i Umeå å de genom den här tecknade tomtindelningen uppkomna tomterna fastställt de registerbeteckningar, karten utvisar; betygar På magistratens vägnar:

År 19. 19. den 2. september, fastställdes å denna karta angivna tomtindelning, vilket beslut jämte 150 § 3 st. byggnadslagen vunnit laga kraft; betygar Umeå i landskansliet som ovan. På tjänstens vägnar: *Henning Sandberg*

# Förslag till tomtindelning inom del av kv. Loppkastet

i Umeå stad  
Upprättat den 29 september 1960 av

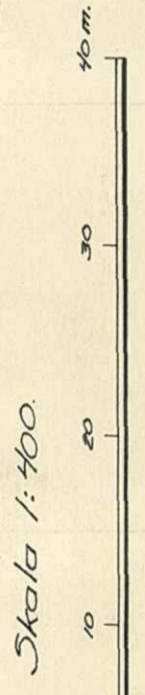
*Ab Olin*  
Stadsingenjör

Lars Granström  
Mättningsingenjör

Till denna karta hör särskild beskrivning

Byggnadsnämndens beslut av den 13 okt. 1960 § 433.  
Betygar på tjänstens vägnar

*Ab Olin*



ARKIVANT 181/1960  
Loppkastet

Kontrollnr: 1, 2  
Stadsplan nr: