

# Förslag till ändrad tomtindelning inom kv. Hjorten

i Umeå stad  
Upprättat den 18 maj 1960 av

*M. Östberg*  
Stadsingenjör

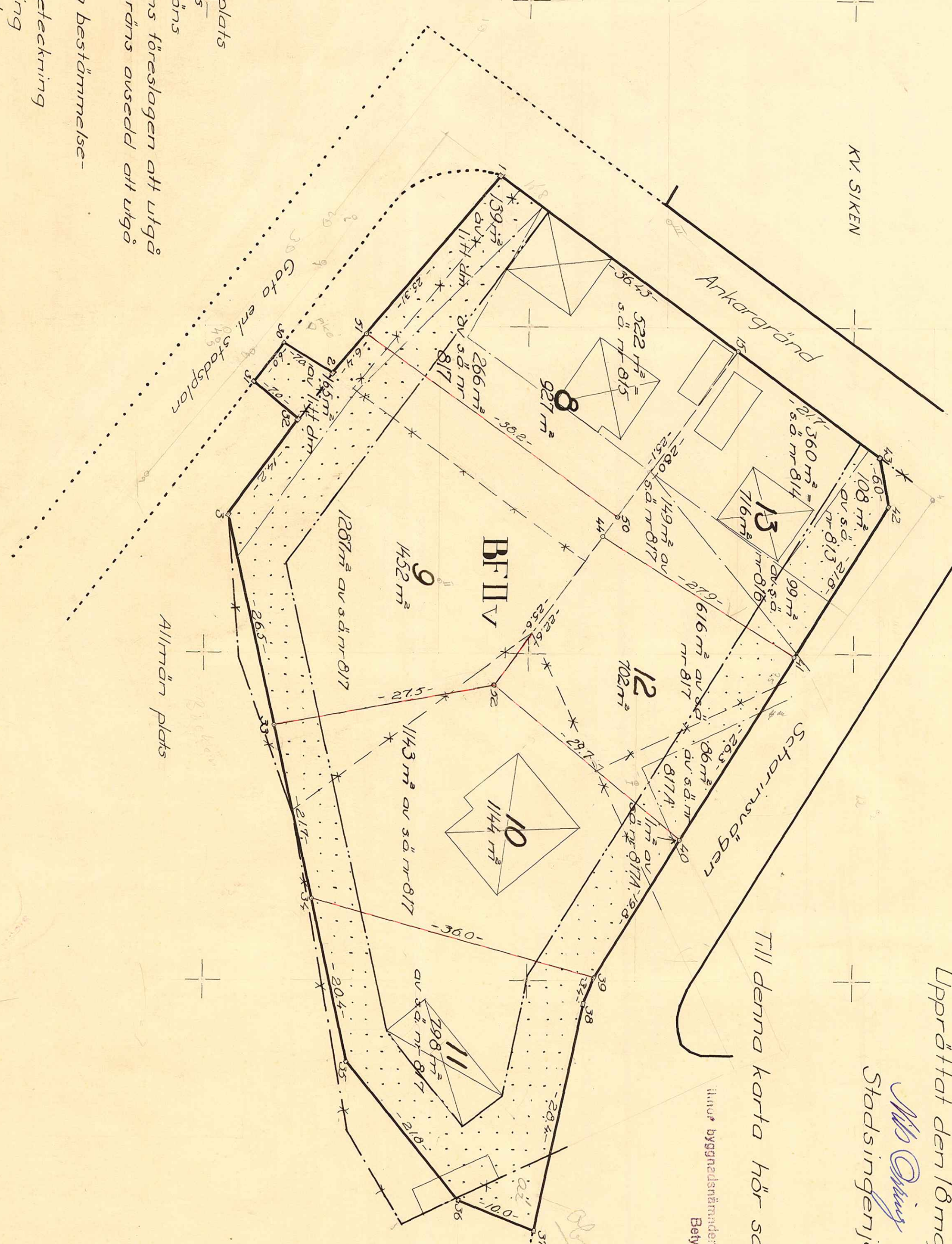
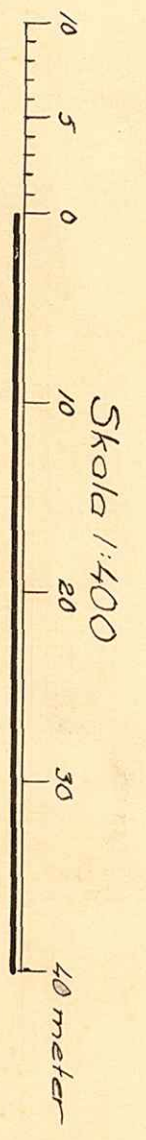
*Boris Grauböök*  
Mötningsingenjör

Till denna karta hör särskild beskrivning

Ännu byggnesnämndens beslut av den 11 aug. 1960 § 345, 13 okt. 1960 § 443.  
Beslut på tjänstens vägnar 12 januari 1961 § 6.

*M. Östberg*

- Beteckningar:**
- Kvarteregräns
  - ..... Gräns för allmän plats
  - Gällande tomtgräns
  - Föreslagen tomtgräns
  - \* \* \* \* \* Gällande tomtgräns föreslagen att utgå
  - \* \* \* \* \* Gällande kvarteregräns avsedd att utgå
  - Stadsögräns
  - Gräns mellan olika bestämmelseområden
  - 10 Föreslagen tomtbeteckning
  - säm nr 817 Stadsögränsbeteckning
  - BF II V Befintliga byggnader
  - BF II V Beteckningar enligt stadsplanebestämmelserna



*Hennig Sandberg*

År 1961, den 13 maj, har magistraten i Umeå å de genom den här tecknade tomtindelningen upplösta tomtens fastställde registerbeteckningar, karten utvisat betyg på magistratsvägnar.

At 1961 den 15 februari... fastställas å denna karta angivna tomtindelning, vilket beslut jämlikt 150 § 3 st. byggnadslagen vunnit laga kraft; betygat Umeå i landskansliet som ovan.  
På tjänstens vägnar:  
St. nr. 1-  
Hennig Sandberg

ANVÄKT 175/1960  
Hjorten  
8 - 13