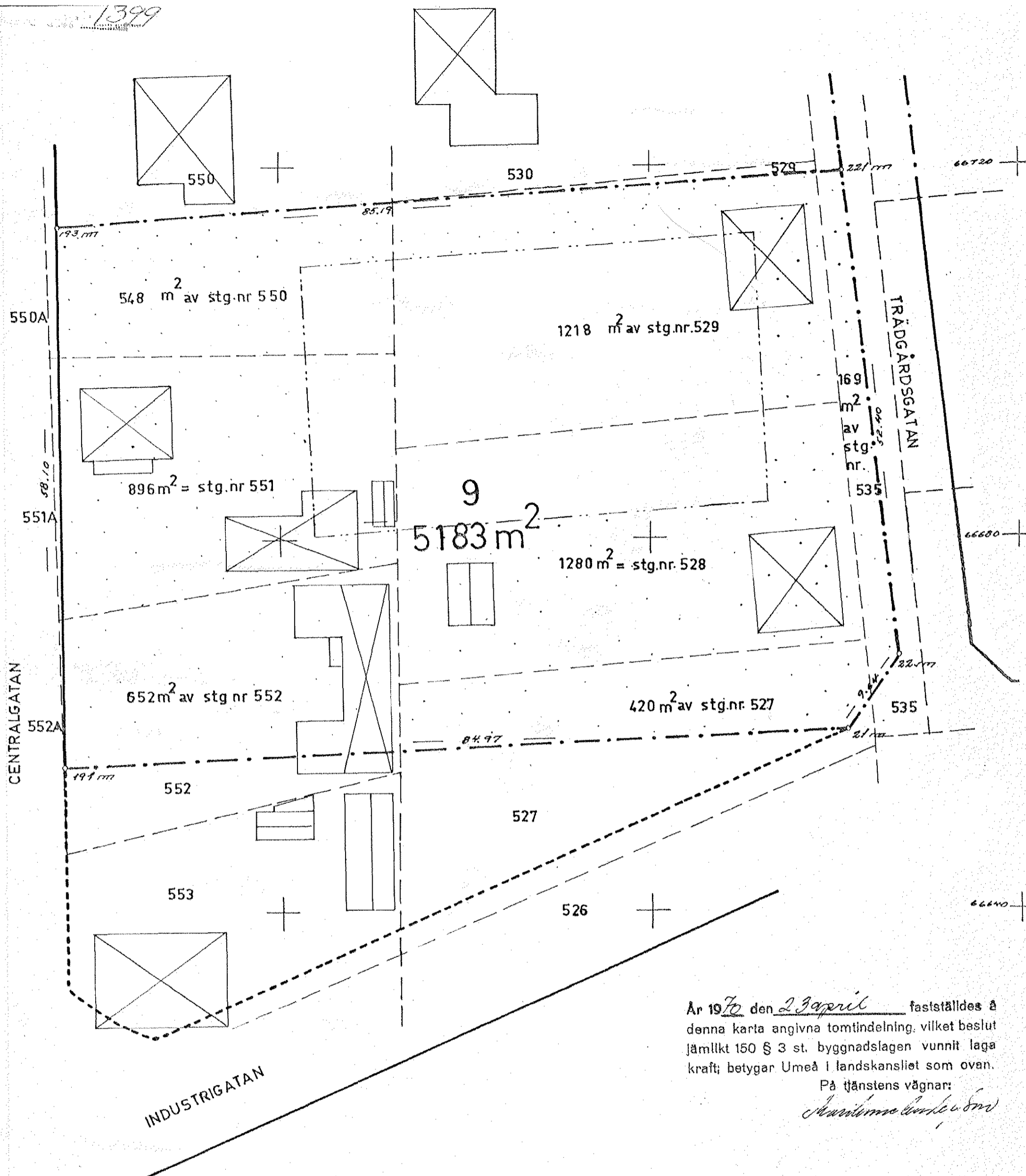


TULPANEN 9 upphävd 1984-05-23



År 1970 den 23 april fastställdes å denna karta angivna tomtindelning, vilket beslut jämlikt 150 § 3 st. byggnadslagen vunnit laga kraft; betygar Umeå i landskansliet som ovan.  
 På tjänstens vägnar:  
*Åke Eriksson*

- BETECKNINGAR.**
- KVARTERSGRÄNS
  - TOMTGRÄNS
  - FASTIGHETSGRÄNS
  - GRÄNS MOT PARKMARK
  - OMRÅDE SOM EJ FÅR BEBYGGAS

**KOORDINATFÖRTECKNING.**

21	66659.47	3061.35
22	667.36	3066.89
191	695.77	2976.46
453	713.87	2975.97
221	714.32	3060.98

1984-05-23 upphävde länsstyrelsen i Västerbottens län på denna karta angivna tomtindelning, vilket beslut jämlikt 150 § 3 st. byggnadslagen vunnit laga kraft; betygar Umeå som ovan.

*Torbjörn Yttergren*

Tillhör byggnadsnämnden i Umeå kommun beslut den 9. april 1984 § 158.  
*[Signature]*  
 Byggnadsnämndens ordf.

KARTA rörande förslag till tomtindelning för del av KV. TULPANEN i Holmsunds köping, Västerbottens län upprättad år 1969 av:  
*[Signature]* distriktslantmätare  
*[Signature]* ingenjör  
 Skala 1:400

Tillhör byggnadsnämndens beslut den 24 febr. 1980, § 56  
 betygar: *Bertil Christmann*  
 byggnadsnämndens ordf.