

Karta  
 rörande förslag till tomtindelning av  
**Kv. Skärgårdsblomman**  
 inom Holmsunds köping, Västerbottens län;  
 upptecknad år 1958 av:

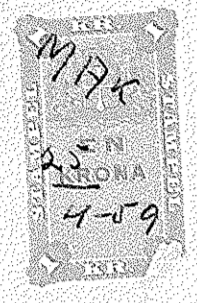
*Anders Björklöv / Göte Jonsson*  
 distriktslantmätare

Skala 1:400

**Beteckningar**

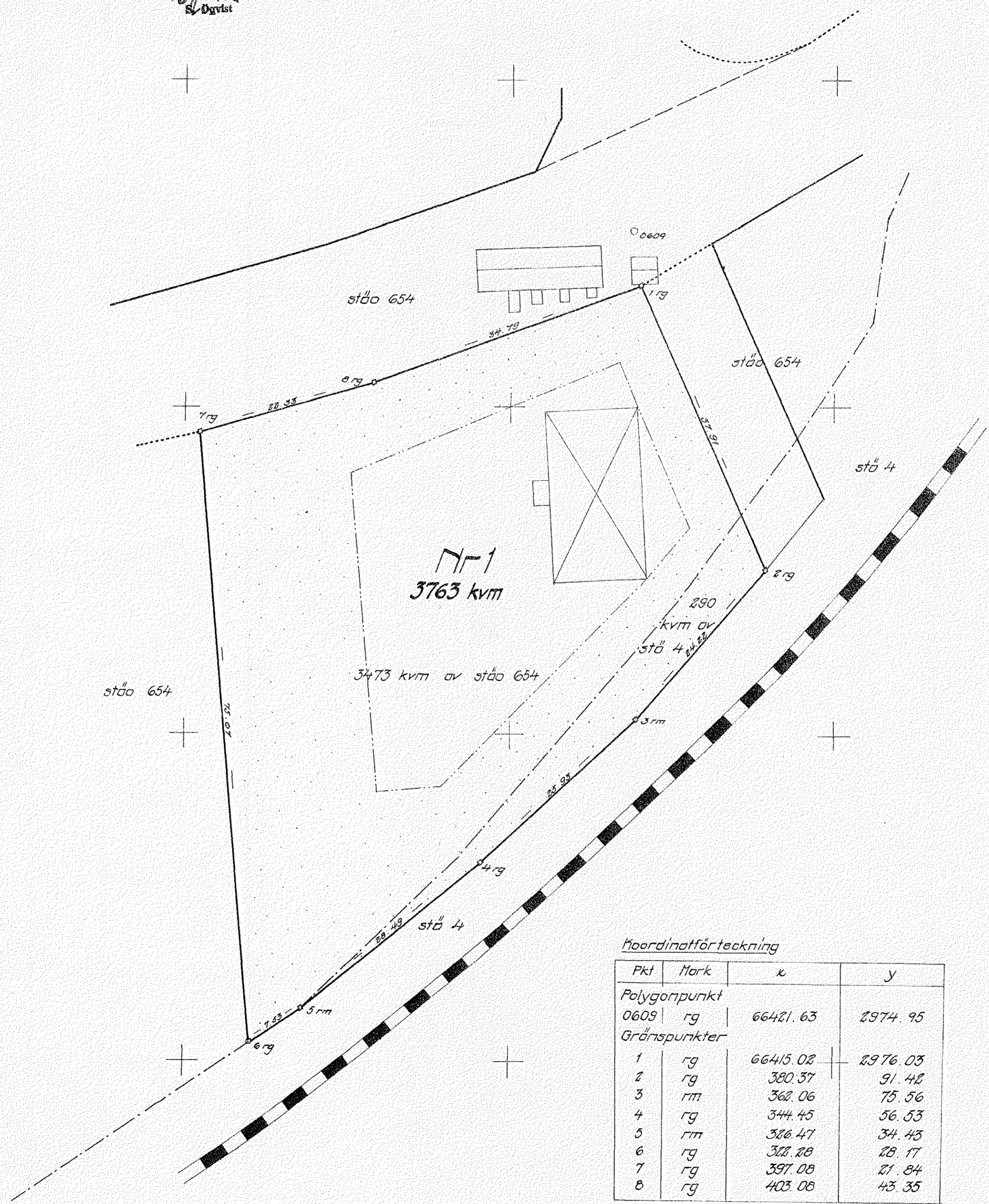
- kvartersgräns
- - - - - tomtgräns
- · - · - fastighetsgräns
- ▬▬▬▬▬ järnväg
- område som ej får bebyggas

Tillhör byggnadsnämndens beslut  
 den 24-5-55 betygat:  
*W. M. ...*  
 Byggnadsnämndens ordf.



År 1955 den 25 april fastställdes a  
 denna karta angivna tomtindelning, vilket beslut  
 jämlikt 150 § 3 st. byggnadslagen vunnit laga kraft  
 betygat Umeå l landskansliet som ovan.

St. kr. 1:— På tjänstens vägnar:  
*[Signature]*  
 S. Dyvst



koordinatför teckning

| Pkt          | Mark | x        | y       |
|--------------|------|----------|---------|
| Polygonpunkt |      |          |         |
| 0609         | rg   | 66421.63 | 2974.95 |
| Gränspunkter |      |          |         |
| 1            | rg   | 66415.02 | 2976.03 |
| 2            | rg   | 380.37   | 91.42   |
| 3            | rm   | 362.06   | 75.56   |
| 4            | rg   | 344.45   | 56.53   |
| 5            | rm   | 326.47   | 34.43   |
| 6            | rg   | 322.28   | 28.17   |
| 7            | rg   | 397.08   | 21.84   |
| 8            | rg   | 403.08   | 43.35   |

Dnr H 48/56

Fastst 25.4.55 (Ho)

2480K-192/1955 SKÄRGÅRDSBLOMMA