

Förslag till ändrad tomtdelning inom del av kv. Logen i Umeå stad

Upprättat den 31 januari 1946 av

Stadsingenjör, mättningsman
Stadsingenjör, mättningsman

Till denna karta hör särskild bestyrning.

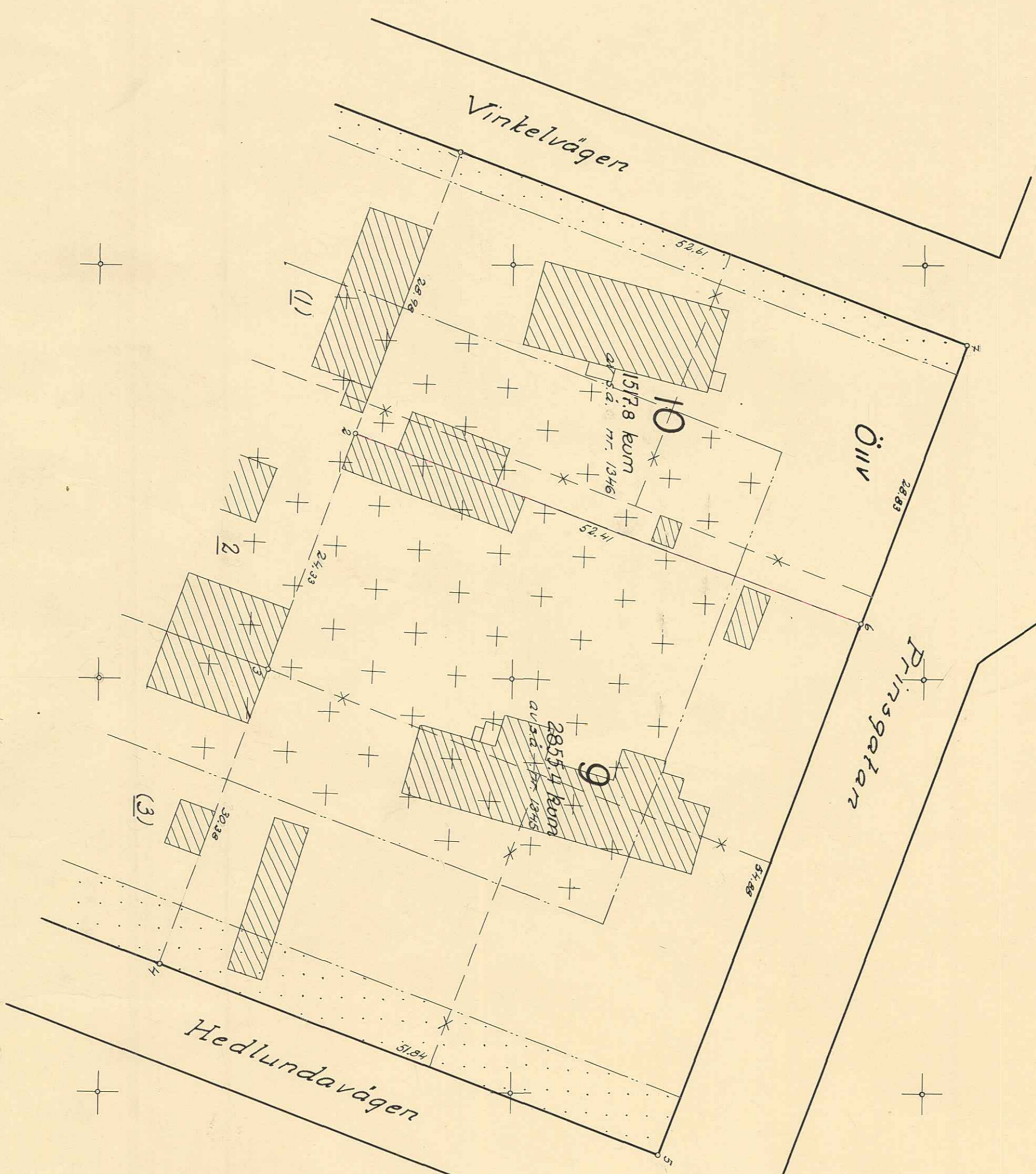
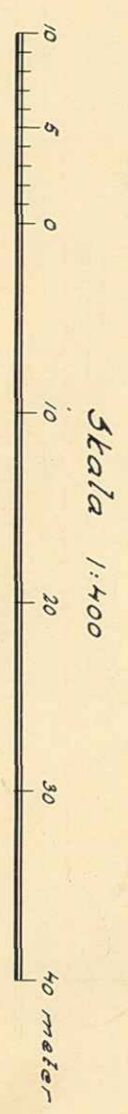
Teknisk Byggnadsnämnden i Umeå beslutade d. 6/2 1946, 858, angående tomtdelning inom del av kv. Logen (tomterna nr 9 och 10) Å-Byggen
 Å-Byggen
 Å-Byggen

År 1926 den 23/11 1926 fastställdes i denna karta angivna tomtdelning, vilket beslut på grund av vederbörande sakkärgares godkännande omedelbart vann laga kraft i betyger Umeå i landskansliet som ovan.
 På tjänstens vägnar
 Stämpel kr. 1:—



År 1946 den 30/11 1946 har Regeringen i Umeå å de genom den här tecknade tomtdelningen uppkomna tomterna beslutat de registreringsbeskrivningar, kartan utvisar, betyger. På Registrations vägnar:
Å-Byggen

- Bestyrning.**
- Kvarterstråns
 - Förslagen tomtråns
 - Gällande tomtråns
 - Förslagen att utgå
 - Förslagen tomtråns
 - Gällande
 - Administrativ tomtråns
 - Stadsägobeteckning
 - Befintlig byggnad
 - Beteckningar hänförande sig till stadsplanbestämmelser



Koordinatförteckning

N:ö	X	Y
1	8024496	337089
2	23485	34373
3	22647	32089
4	21595	29239
5	26445	27404
6	28393	32534
7	29447	35229