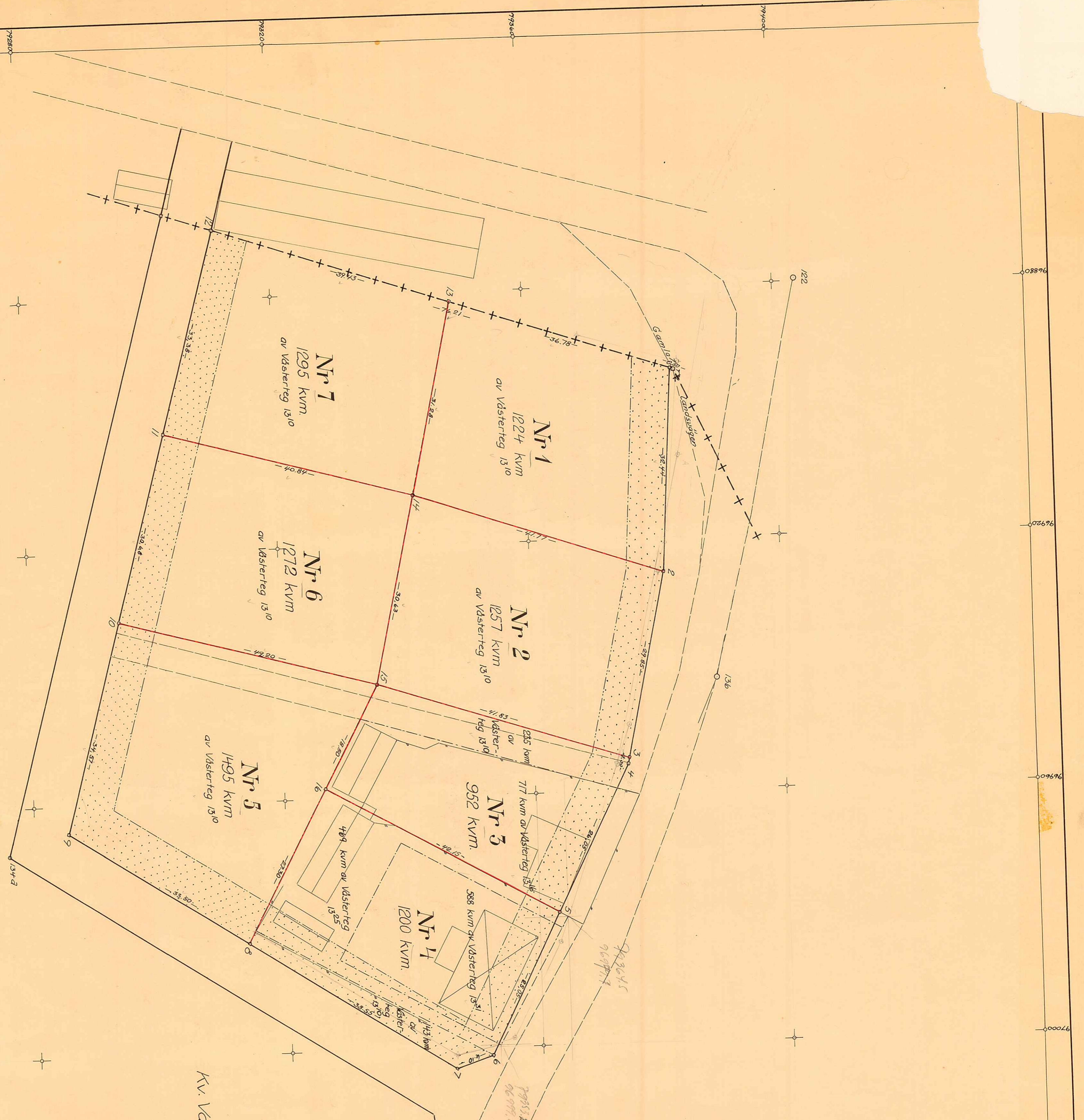
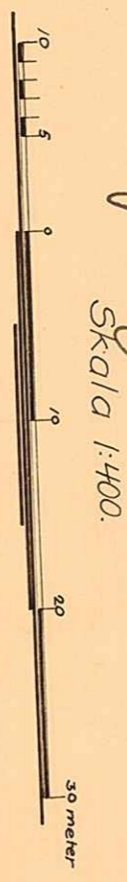


- Beteckningar:**
- Stadsplanerligt
 - Förslagsen komstyrens
 - Fästighetsgränns
 - Stadsplanerrens
 - Område, som ej för
 - bebyggas
 - Planik eller ströket
 - Behörig byggnad
 - Polygonpunkt
 - Gränspunkt



Karta
 över förslag till tomindeling av
Kv. Rävven
 inom Tegs municipalsamhälle
 Umeå socken, Västerbotens län;
 upprättad år 1945 av
Georg Nilqvist
 Distriktskontor



Förklarings- och byggnadsmyndigheten
 av 14 december 1945 och omsett
 ändras nr 1-7
 Föj den 3 januari 1946
 Sanna Östberg
 o. a. p.

År 1946 den fastställdes å
 denna karta angivna tomindeling, vilket be-
 slut på grund av vederbörlig saktgräns
 godkännande omedelbart varit laga kraft
 befyger Umeå i landkansliet som ovan.
 På fångens vägnar
 Stämpel kr. 1:--



Koordinatföteckning

Plats	Reduktion	X	Y
1/2	79403,45	96879,51	
1/2	79052,44	96838,87	
1/3	79347,91	97035,88	
1/3	79389,34	96942,40	
1/3	79275,88	96961,69	
1/4	79383,34	96893,15	
2	79381,26	96925,45	
3	79375,11	96871,72	
4	79377,40	96853,70	
5	79363,17	96812,40	
6	79351,70	97001,33	
7	79346,12	97003,33	
8	79313,66	96982,47	
9	79285,45	96924,34	
10	79294,39	96930,99	
11	79302,33	96901,39	
12	79310,96	96881,19	
13	79348,42	96881,59	
14	79341,72	96912,15	
15	79335,20	96942,04	
16	79326,50	96933,37	