

Förslag till ändrad tomtindelning inom

del av kv. Vevstaken

i Umeå stad

Upprättad den 29 oktober 1951 av

Wib Östberg
stadsingenjör

Till denna karta hör särskild beskrifning

Uthöj. byggnadsnämndens beslut av den 17.1.1952
Befogar på tjänstens vägnar:

Wib Östberg

Ar 1952 den 17.1.1952 fastställdes i denna karta angivna tomtindelning, vilket beslut jämte 150 S 3 st. byggnadslagen vannit laga kraft. Befogar Umeå i landskansliet som ovan.

St. Nr. 1-53
På tjänstens vägnar:



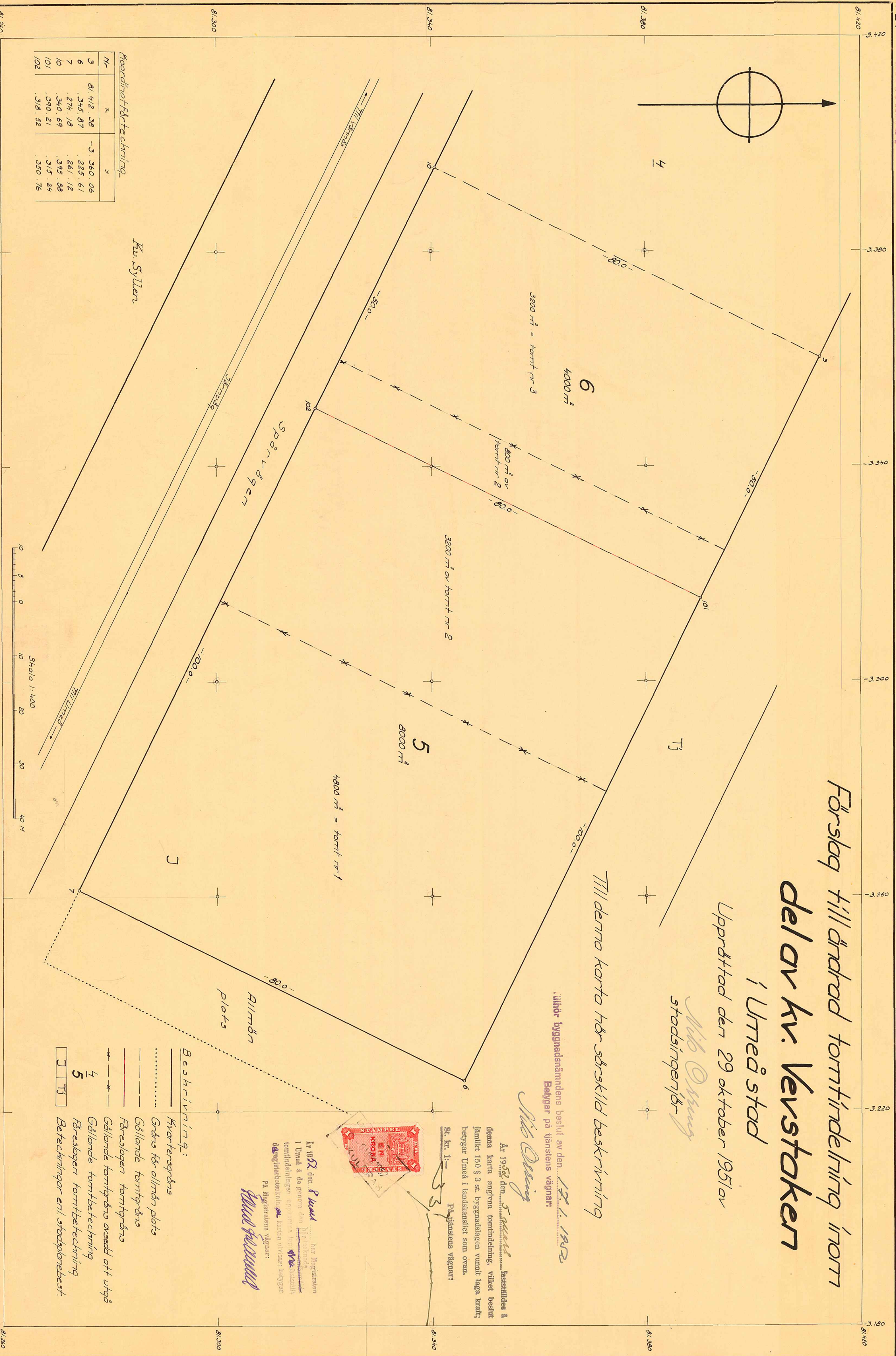
Ar 1952 den 8.11.1951 har Registrations i Umeå & de genom den här beskrivda tomtindelningen uppräpnade tomterna fastställt på platsbesiktningen av karten utvär. befarar då platsbesiktningen av karten utvär. befarar På Registrations vägnar:

Wib Östberg

Beskrifning:

- Kvartersgård
- Gårdens för allmän plats
- Gällande tomtgräns
- Foreslagen tomtgräns
- * — Gällande tomtgräns avsedd att ändras
- Foreslagen tomtbeteckning
- Beteckningar enl. stadsplanbest.

4
5
J TJ



Koordinatförteckning

Nr	x	y
3	81.412.38	-3.360.06
6	.345.87	.225.61
7	.274.18	.261.12
10	.340.69	.395.88
101	.390.21	.315.24
102	.318.52	.350.76

