

# Förslag till tomkindelning inom del av kv. Verkstaden

i Umeå stad

Upprättat den 6 februari 1946

*T. Ståhl*  
Stadsingenjör, mättningsman

Till denna karta hör särskild beskrivning.

Tekn. Byggnadsnämnden i Umeå beslut  
d. 6/2 1946, 859, angående tomteindel-  
ning inom del av kv. Verkstaden  
(tomterna nr 1 och 2); betygga  
byggnads  
områden

År 1946 den 22 mars fastställdes å  
denna karta angivna tomteindelning, vilket be-  
slut på grund av vederbörande sakägares  
godkännande omedelbart vunnit laga kraft;  
betygar Umeå i landskansliet som ovan.

Stämpel kr. 1:— På tjänstens vägnar

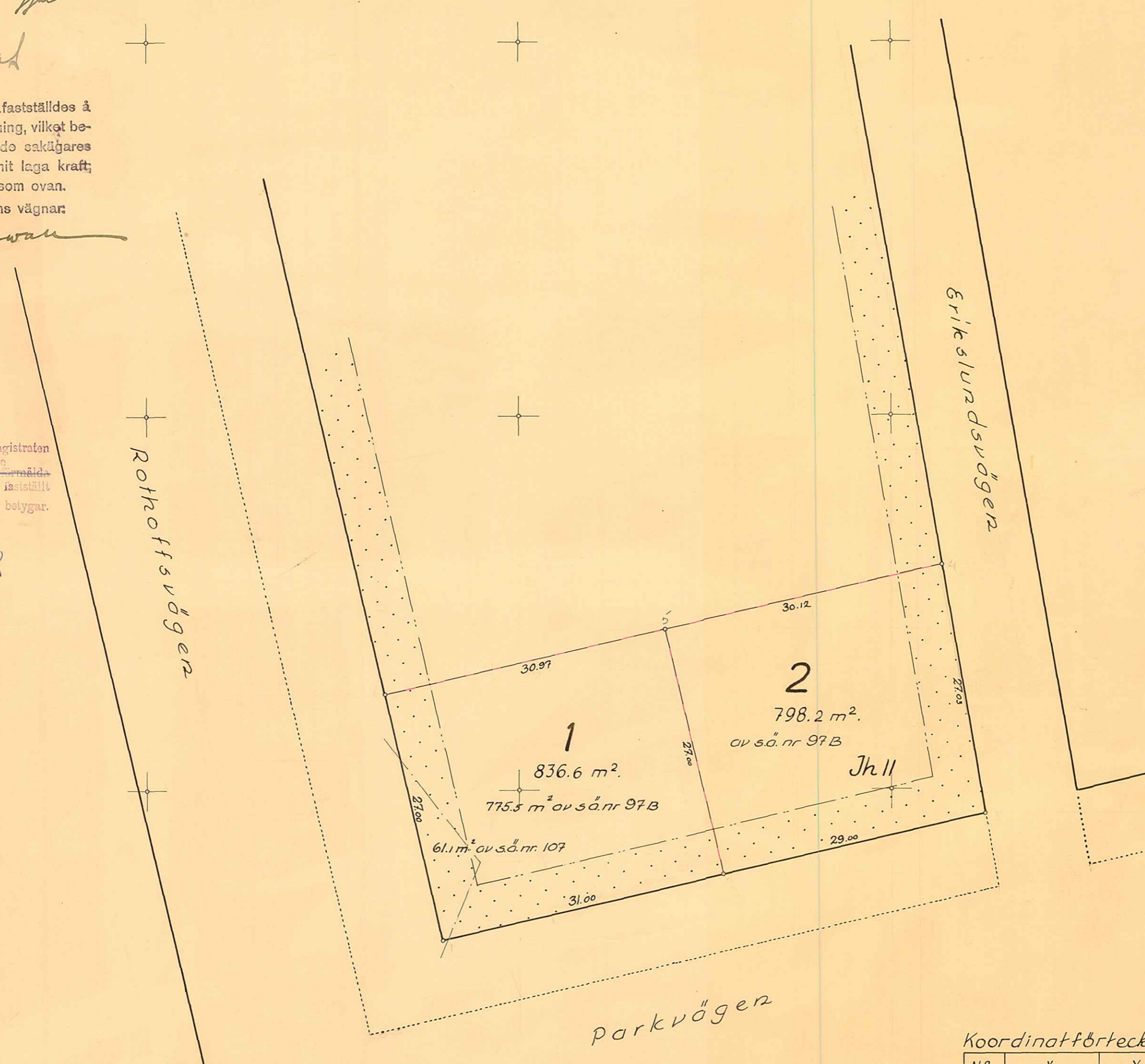
*Ståhl*



År 1946 den 30 mars har Magistraten  
i Umeå å de genom den här tecknade  
tomteindelningen uppkomna tomterna fastställt  
de registerbeteckningar, kartan utvisar; betyggar.

På Magistratens vägnar:

*Om. G. Lennart*



Koordinatförteckning

Nr	X	Y
1	80.543.93	1.048.33
2	550.91	018.13
3	557.43	989.87
4	583.99	994.88
5	577.21	024.23
6	570.24	054.41

**Beteckningar:**

- Kvarteregräns
- ..... Gräns för allmän plats
- Föreslagen tomtegräns
- Stadsägogräns
- Gräns mellan olika bestämmelseområden
- 1 Föreslagen beteckning å tomt
- nr 107 Stadsägobeteckning
- ..... Beteckningar hänförande sig till stadsplanebestämmelser

Stadsingenjörskontoret i Umeå

arkivakt 15/1946

Kvarteret: **Verkstaden**

Tomten nr: .....

Stadsägans nr: .....

