

Karta

rörande förslag till tomtindelning för del av

kv. Björken

i Holmsunds köping,

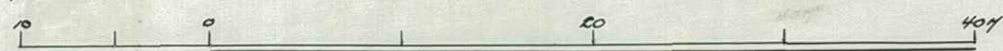
Västerbottens län,

upprättad år 1955 av:

Gunnar Simonsson

lantmätare

Skala 1:400



Koordinatförteckning

Punkt	Mark	X	Y
1	rb	6703.86	3742.87
2	rg	129.88	756.67
3	"	143.46	751.66
7	"	122.14	699.48
8	"	123.01	715.83
9	"	055.48	707.71
10	rb	055.48	678.54
11	rb	013.95	678.41
12	rb	066.46	749.12
12a	rb	094.09	752.50
14a	-	068.93	709.33
20	-	013.89	703.59
21	-	043.44	706.52
22	-	039.87	745.96
13	rb	097.19	712.79

Beskrivningar:

- kvartersgräns
- - - befintlig fastighetsgräns
- föreslagen tomtgräns
- område, som ej får bebyggas
- - - gräns för allmän plats

Tillhör byggnadsrådets beslut
den 21/3 1956, § 39, betygat:

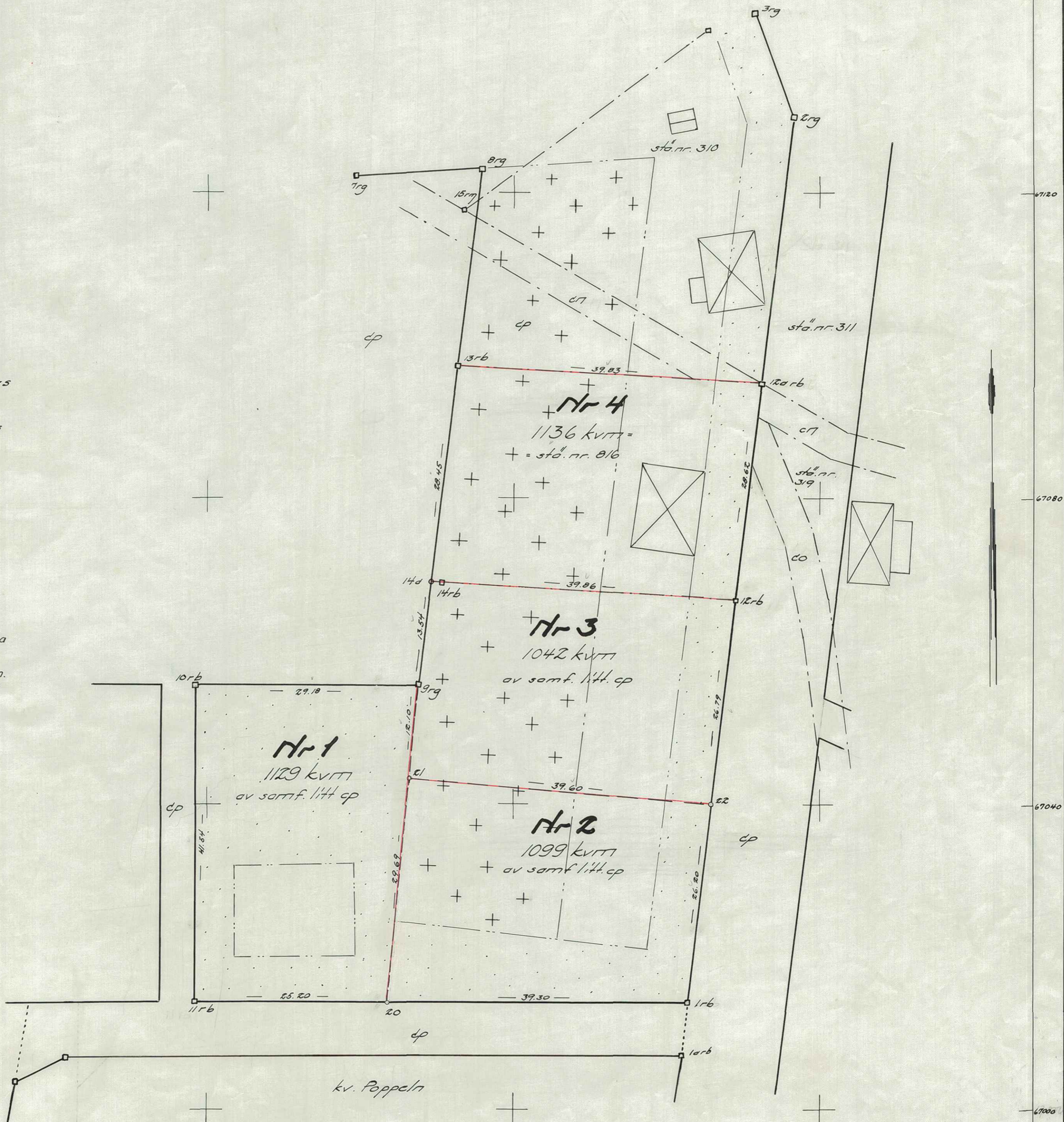
Byggnadsrådets ordf. *[Signature]*

År 1956 den 19 oktober fastställdes å denna karta angivna tomtindelning, vilket beslut jämlikt 150 § 3 st. byggnadslagen vunnit laga kraft, betygat Umeå i landskapsliet som ovan. På tjänstens vägnar.

St. Nr. 1:-



[Signature]
B. Öqvist



Dnr: H 11/55