

STADSIINGENJÖRSKONTORET

—  
UMEÅ

Protokoll över mättningsförrättning

A:nr: 159/1951

å tomten n:r 3 inom kvarteret

D:nr: 140/1951

Öbergsfoten i Umeå stad.

År 1951 den 3 december inställde sig undertecknad mättningsman i Umeå å tomten nr 3 i kvarteret Öbergsfoten i Umeå stad för att på grund av till byggnadsnämnden inkommen ansökan verkställa mätning av samma tomt enligt 2 kap. i lagen om fastighetsbildning i stad.

Till sammanträdet hade i laga ordning samtliga sakägare blivit bevisligen kallade (bevis Bil. B) och hade på grund härav infunnit sig:

Hj. Söderström, sökande och ägare till stadsägan 894 F,  
Karl Ivan Ström, ägare till stadsägan 894 H,  
R.Säfsten för Dagny Säfsten, delägare i stadsägan nr 894.

Trots kallelse hade däremot följande ej infunnit sig: Alfons Gustafsson, ägare till stadsägan nr 894 E, Selma Ödling, David Ödling samt Holger Ödling delägare i stadsägan nr 894 och Umeå stad, ägare till området litt iv, Sofiehemsvägen.

§ 1.

Den ansökan, som föranlett förrättningen, upplästes och lades till protokollet (bilaga A).

§ 2.

Stadsplan och särskilda föreskrifter för kvarterets användande inom den del av staden, inom vilken ifrågavarande tomt är belägen hava fastställts av Kungl. Maj:t den 10 mars 1950.

§ 3.

Något jäv mot förrättningsmannen kunde icke utrönas. Ej heller ansågs något laga hinder mot förrättningen föreligga.

§ 4.

Till ledning vid förrättningen lades följande kartor och handlingar, nämligen:

1. Utdrag ur ~~tomtbok~~ tomtbildningslängd (Bilaga D).
2. Den för kvarteret gällande stadsplanen av Kungl. Maj:t fastställd den 10 mars 1950.
3. Den för kvarteret gällande tomtindelningen av länsstyrelsen i Västerbottens län fastställd den 24 augusti 1951.

§ 5.

Närvarande sakägare förklarade tomtens gränser ostridiga. Det antecknades, att tomten var administrativt bildad.

§ 6.

Sedan tomten blivit utstakad, markerad och uppmätt samt gränserna för sakägarna utvisats, avgav förrättningsmannen följande

U t l å t a n d e

angående rätta sträckningen av gränserna för tomten nr 3 inom kvarteret Öbergsfoten i Umeå stad.

Norra gränsen mot tomten 4 håller i längd: 29,75 meter från gränspunkt 8 till gränspunkt 7,

östra gränsen mot Sofiehemsvägen håller i längd: 24,00 meter från gränspunkt 7 till gränspunkt 6,

södra gränsen mot tomten 2 håller i längd: 30,05 meter från gränspunkt 6 till gränspunkt 9,

västra gränsen mot tomten 10 håller i längd: 24,05 meter från gränspunkt 9 till gränspunkt 8.

Gränspunkter: Nr 6 järnrör i betongplint och nr:ris 7, 8 och 9 järnrör.

Tomtens läge och form äro bestämda genom gränspunkternas koordinater i stadens koordinatsystem. Koordinaterna hava införts å kartan i särskild förteckning. Tomtens areal inom de sålunda utvisade och uppmätta gränserna utgör 719 kvadratmeter, vari ingår: 113 kvm av s. ä. 894 och s.ä. 894 F = 606 kvm.

§ 7.

Tomten är belägen å fri och egen grund.

§ 8.

I enlighet med befunna förhållanden upprättades över tomtens när-  
lagda karta.

§ 9.

Förrättningsmannen tillkännagav att kostnaderna för förrätt-  
ningen, vilka enligt av Kungl. Maj:t den 22 augusti 1941 fastställd  
taxa utgjorde kronor 62.90 , skulle jämte förskjuten kallelsekost-  
nad kronor 14.00 och inbindningskostnad kr. 1:50, eller sammanlagt  
kronor 78.40 gäldas av sökanden.

§ 10.

Härefter förklarade förrättningsmannen förrättningen, i vad den  
avsåge gränsbestämning, avslutad och meddelade, att den, som vore  
missnöjd med det i ovanstående § 6 intagna utlåtandet, hade att  
inom tjugo dagar från denna dag till ägodelningsdomaren ingiva  
sina till ägodelningsrätten i Umeå stad ställda besvär eller ock på  
 eget äventyr dit insända dem med posten så tidigt, att de före sag-  
da tids utgång komme ägodelningsdomaren till handa.

Vidare förekom ej. betygar

Umeå den 3 december 1951

Å tjänstens vägnar:

*[Handwritten signature]*  
Mättningsman.

Ovanstående uti § 6 meddelade utlåtande rörande rätta sträck-  
ningen av gränserna för tomt nr 3 i kvarteret Öbergsfoten  
har av oss i sin helhet godkänts.

Umeå den 19

*[Handwritten signature]*

*[Handwritten signature]*

Egenhändiga namnteckningarna bestyrkas:

Å tjänstens vägnar

Mättningsman.

# KARTA

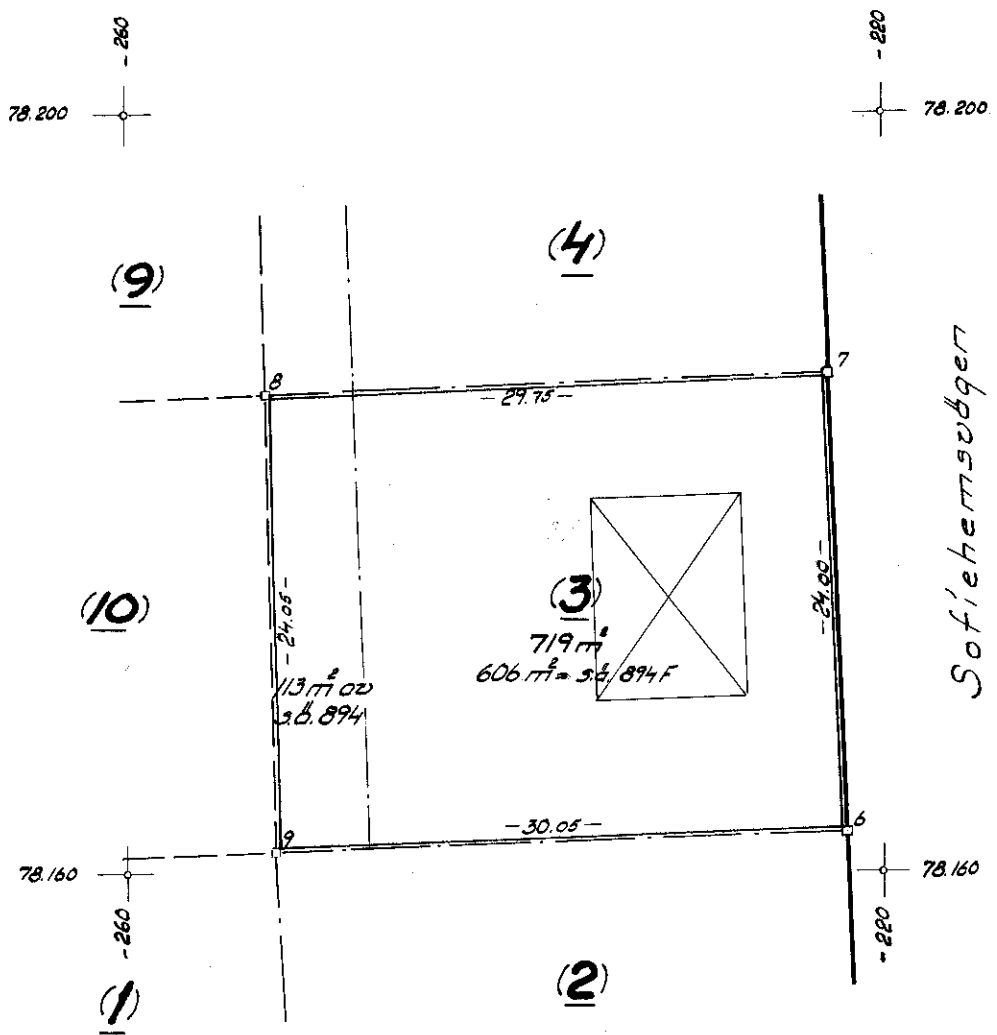
över TOMTEN nr 3  
i KVARTERET Öbergsgården  
i Umeå stad  
upprättad vid förrättning den 3 december 1951

Mättningsman

Mot den gränshöjning, som verkställdes i samband med den på denna karta förklarade höjning, hava besvär inom den förklarade tiden icke blivit hos Ågöskontrollmyndigheten i Umeå anförda, vilket bekräftar Umeå Rådhus den 3 jan. 1952.

Ex officio:

*Lignardskärre*



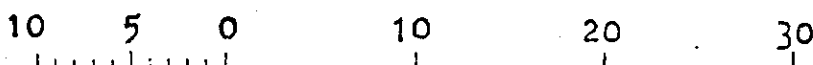
### Koordinatförteckning och gränsmärken.

### BETECKNINGAR:

Nr	X	Y	Markering
6	78.162,26	-221,99	Järnrör i bet.pl.
7	.186,24	222,82	Järnrör
8	.185,19	252,55	Järnrör
9	.161,12	252,07	Järnrör

- Kvarteregräns
- - - Tomtgräns
- · - Stadsägogräns
- ° Brytpunkt i tomtgräns
- ▭ Inmätta föremål
- ▨ Befintliga byggnader
- # — Plank eller staket

Tomtens mått äro antecknade vid gränslinjerna. Arealen utgör 719 kvm.



Skala 1:400.

Ansökan inkom den 15/9 1951

Bilaga A.

A:nr:

D:nr: 140/51

TILL

## BYGGNADSNÄMNDEN I UMEÅ

Med överlämnande av nedanstående handling..... får undertecknad i egenskap av ägare till.....  
del av tomten nr 3 inom kvarteret Öbergsfoten.....  
..... i Umeå, härmed anhålla om ~~om ändring inom kvarteret~~  
..... mätning av ovan angivna tomt, ~~av styckning från ovan~~  
~~angivna styckning~~ jämlikt 2 kap. i lagen om fastighetsbildning i stad.

Lagfartsbevis av den .....

Köpebrev - kontrakt av den.....

Umeå den 15 september 1951

Namn: *Hj. Söderström*

Titel: .....

Adress: .....

Telefon: .....

Kvitton:



UTDRAG UR

# TOMTBILDNINGSLÄNGD

för

.....  
} *stad*  
} *köping*  
} *municipalsamhälle*

Tomtbildningslängd för

1	2	3	4	5		6	7
				Tomtens			
				Beteckning	Nummer eller littera		
		Tiden, då tomtdelningen fastställdes	Myndighet, av vilken fastställelsen meddelats	Kvarter eller annan indelning, för vilken numrering eller litterering skett	Areal i kvadratmeter	Längden av tomtens särskilda sidor i meter	
1591	Kartblad, varå tomten är avfattad	1985/151	K.B.	Öfversta 3	721	And tomten nr 4	29.5
		24				" Sofihemsvägen	24.2
		93/151				" Tomten nr 2	30.0
						" " " 10	24.1

