

# Förslag till tomtindelning inom kv. Grankotten i Umeå stad

Upprättat den 17 december 1946 av

*T. Ståhl*

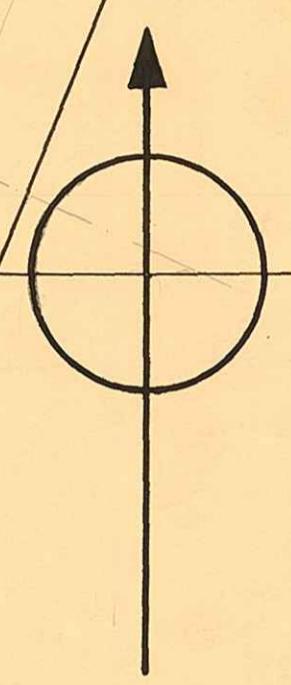
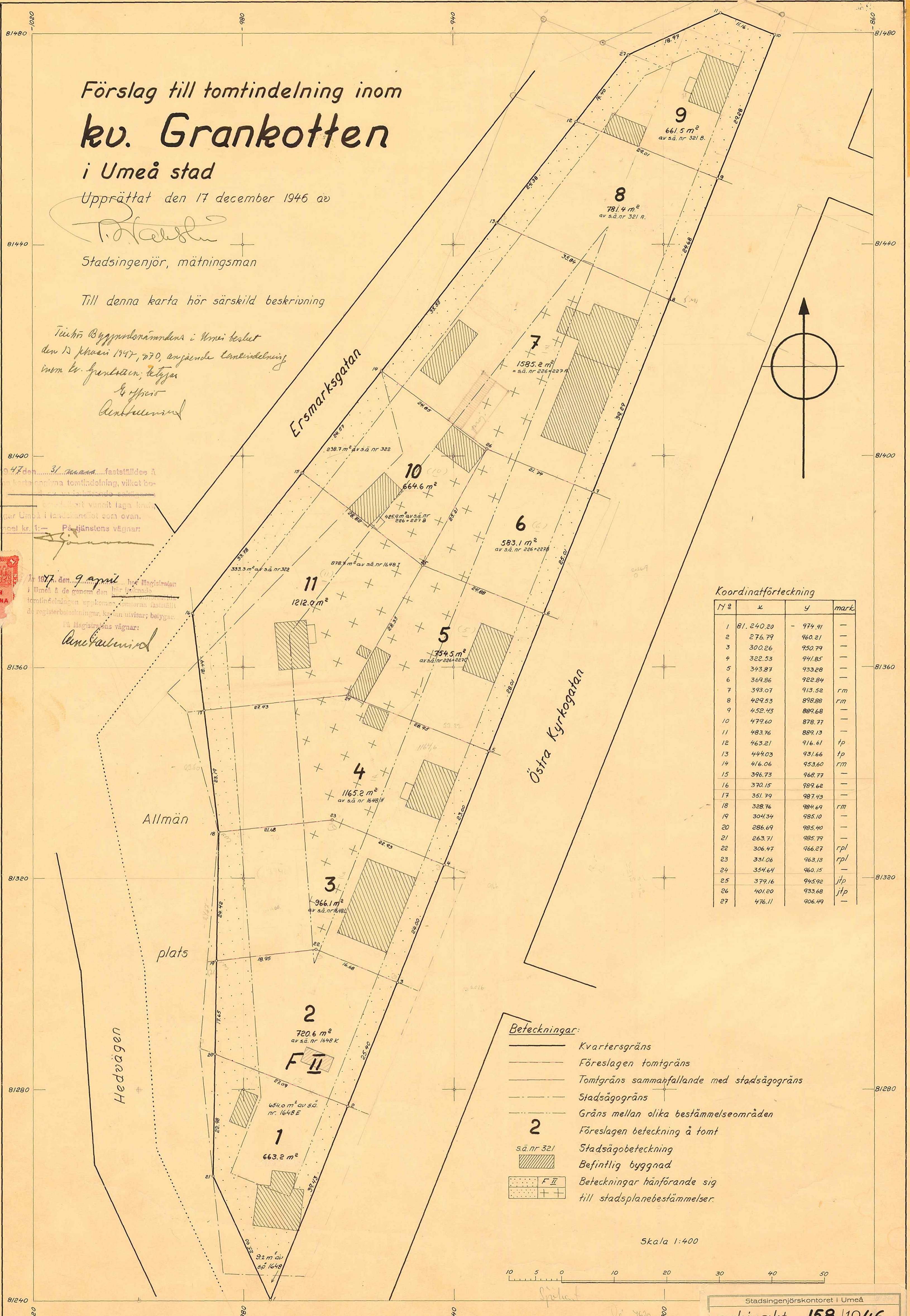
Stadsingenjör, mättningsman

Till denna karta hör särskild beskrivning

Tiichö Byggnadsnämndens i Umeå beslut den 13 januari 1947, nr 70, angående tomtindelning inom kv. Grankotten, betygat  
L. Hjerppe  
Anteckning

År 1947 den 31 Mars fastställdes å denna karta en tomtindelning, vilket bekräftades genom beslut i Umeå stadsfullmäktige den 17 april 1947, nr 107, genom den för tillägnade tomtindelningen uppkommit områdes fastställt registerbeteckningar, kartan utvisar; betygat  
L. Hjerppe  
Anteckning

År 1947 den 9 april hos Magistraten i Umeå å de genom den för tillägnade tomtindelningen uppkommit områdes fastställt registerbeteckningar, kartan utvisar; betygat  
L. Hjerppe  
Anteckning

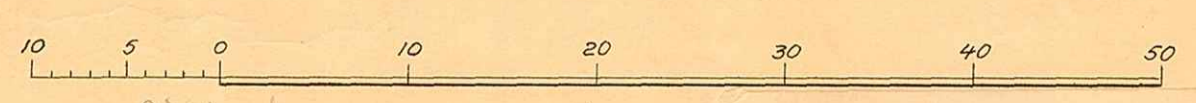


Koordinatförteckning

Nr	x	y	mark
1	81.240.20	- 974.91	-
2	276.79	460.21	-
3	300.26	950.79	-
4	322.53	941.85	-
5	343.87	933.28	-
6	369.86	922.84	-
7	393.07	913.52	rm
8	429.53	898.88	rm
9	452.43	889.68	-
10	479.60	878.77	-
11	483.76	889.13	-
12	463.21	916.61	tp
13	444.03	931.66	tp
14	416.06	953.60	rm
15	396.73	968.77	-
16	370.15	989.62	-
17	351.79	987.43	-
18	328.76	984.69	rm
19	304.34	985.10	-
20	286.69	985.40	-
21	263.71	985.79	-
22	306.47	966.27	rpl
23	331.06	963.13	rpl
24	354.64	960.15	-
25	379.16	945.92	jtp
26	401.20	933.68	jtp
27	476.11	906.49	-

- Beteckningar:**
- Kvarteregräns
  - Föreslagen tomtgräns
  - Tomtgräns sammanfallande med stadsägogräns
  - Stadsägogräns
  - Gräns mellan olika bestämelseområden
  - 2 Föreslagen beteckning å tomt
  - sä nr 321 Stadsägobeteckning
  - ▨ Befintlig byggnad
  - ⊕ Beteckningar hänförande sig till stadsplanebestämmelser.

Skala 1:400



Stadsingenjörskontoret i Umeå  
**arkivakt 158/1946**  
**Grankotten**