

Karta

rörande förslag till ändring av tomtindelning av del av

kv. Tjädern

i Tjäs socken, Umeå socken,

Västerbottners län,

upprättad år 1964 av

Olle Bohm *Hilf Forman*

o.f. distriktsarkitektare

Skala 1:400



Koordinatförteckning

Pkt.	Mark.	x	y
2	1 m	11500.92	11093.35
3	"	11470.58	11125.56
48	"	11433.47	11085.76
49	"	11438.99	11091.68
52	"	11462.22	11116.60
61	"	11461.07	11056.23

Ar 19.64 den 4 maj fastställdes denna karta angivna tomtindelning, vilket beslut jämfört 150 § 3 st. byggnadslagen vunnit laga kraft; betygar Umeå i landskansliet som ovan.

St. kr. 1:—

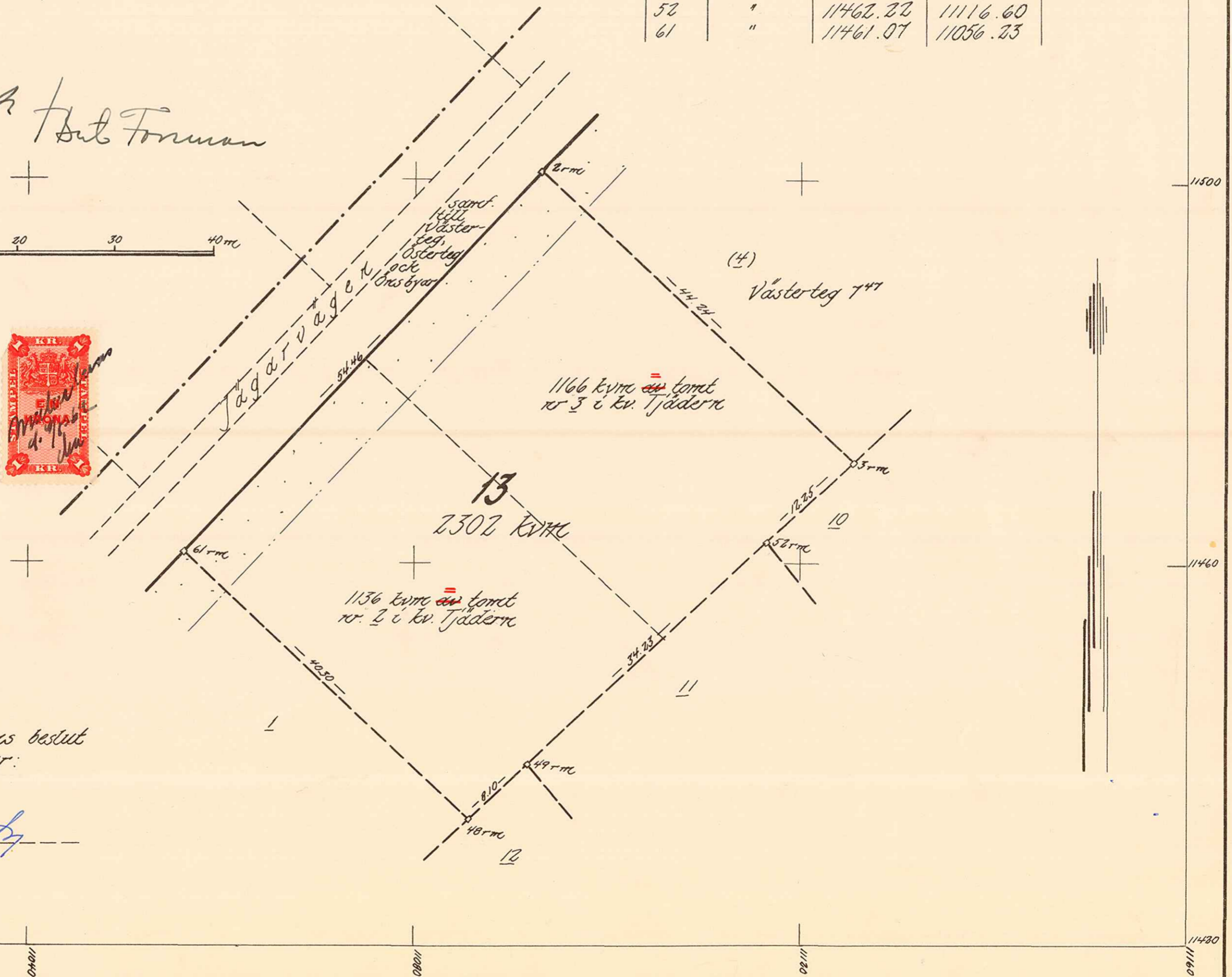
På tjänstens vägnar:

Rita Bergman

Tillhör byggnadsnämnderas beslut den 26.2.64 § 103 betygar:

Sten Lindqvist
byggnadsnämnderas ordf.

Dnr. T 4/64.



LÄNSSTYRELSEN
I
VÄSTERBOTTENS LÄN

UMEÅ BYGGNADSKONTOR
1. MAJ 1964
5222

Nr III G3 36 64

R E S O L U T I O N

Länsstyrelsen i Västerbottens län fastställer, med stöd av 33 § byggnadslagen, ett av byggnadsnämnden i Umeå landskommun den 26 februari 1964 antaget förslag till ändrad tomtindelning för del a kvarteret Tjädern inom Tegs samhälle i kommunen, vilket förslag åskådliggjorts å en av distriktslantmätaren Olle Bobrink år 1964 upprättad karta med tillhörande beskrivning den 7 februari 1964.

Enligt det sålunda fastställda förslaget indelas kvartersdelen i en tomt, betecknad nr 13.

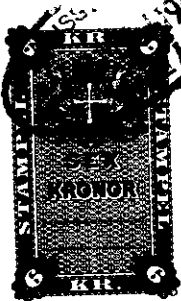
Jämlikt 150 § tredje stycket byggnadslagen må klagan över detta beslut icke föras.

Länsstyrelsen fastställer tillika den å kartan och i beskrivningen använda tomtbeteckningen.

Umeå i landskansliet den 4 maj 1964.

På Länsstyrelsens vägnar:

[Signature]
I Oldenburg



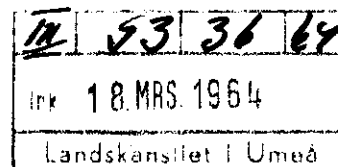
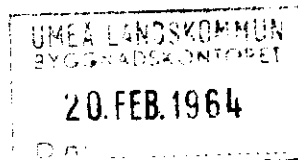
[Signature]
Ruth Burgman

Stämpel & res 6 kr
Do & karta 1 kr
Byggnadsnämnden, Umeå.

5810

4/5-64 ka

2480K-150/1964



BESKRIVNING

ändring av/ del av/
till/tomtindelning av/kvarteret TJADERN i Tegn samhälle, Umeå socken,
Västerbottens län.

Förutsättningar, motiv m. m.

Till grund för tomtindelningen ligger en den 21/8 1942 fastställd stadsplan.

Kvarteret är tidigare tomtindelad och fastställt den 15/4 1944.

Ändringen avser att bilda en tomt av tomterna nr 2 och 3.

Kvarteret är avsett för bostadsändamål.

Nedanstående fastigheter och sakägare beröras av tomtindelningsförslaget (hämtade ur lagfartsböckerna).

Fastighet Ägare, adress

Berörda fastigheter:

Tjädern 2 ✓ Georg Marklund, Tjärhovsgatan 3, Umeå 5
" 3 ✓ " d:o

Angränsande fastigheter:

Tjädern 1 ✓ ✓ Julia Rönnqvist, Borgvägen 21, Umeå 5
" 10 ✓ ✓ John Solger, Orrvägen 12, Umeå 5
" 11 ✓ ✓ Sven Rönnmark, c/o Karl Rönnmark, Djäkneböle 1007000
" 12 ✓ ✓ Ingemar Arthur Birger Vilhelm Rönnbäck, Borgvägen 23, Umeå 5
Västerteg 7:47 ✓ Maggie Lövgren, Storgatan 41, Umeå

Genom den föreslagna tomtindelningen indelas kvarteret i tomter, vilka beskrivas sålunda:

Tomt nr	Tomten angränsar			I tomten ingår		Tomtens areal m ²
	tomt, gata, plats e. d.	mellan gräns-punkterna	med längd m	fastighet, fastighetsdel eller tomtområde	areal m ²	
1	2	3	4	5	6	7
13	Nordost: tomt nr 4	2-3	44.24	Av tomt nr 3 i		
	Sydost: tomt nr 10	3-52	12.25	kv. Tjädern	1166	
	Sydost: tomt nr 11	52-49	34.23	Av tomt nr 2 i		
	Sydost: tomt nr 12	49-48	8.10	kv. Tjädern	1136	
	Sydväst: tomt nr 1	48-61	40.30			
	Nordväst: Jägarvägen	61-2	54.46			2302 ✓

Umeå den 7 febr. 1964

t.f. distriktslantmätare

Tillhör byggnadsnämndens beslut

den 26.2.-64 § 103 betygar:

Byggnadsnämndens ordf.

Tillhör länets byggnadsnämndens i Västerbottens län beslut den 4/5 1964. Umeå i landskansliet som ovan.

På tjänstens vägnar: