

Förslag till ändrad tomtindelning inom del av Kv. Västra Bäckgården

i Umeå stad
upprättat den 12 augusti 1965 av

W. O. Olsson
Stadsingenjör

Jan Granström
Mättningsingenjör

Till denna karta hör särskild beskrivning

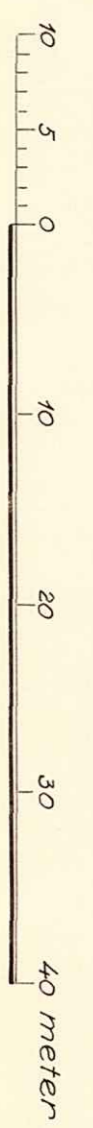
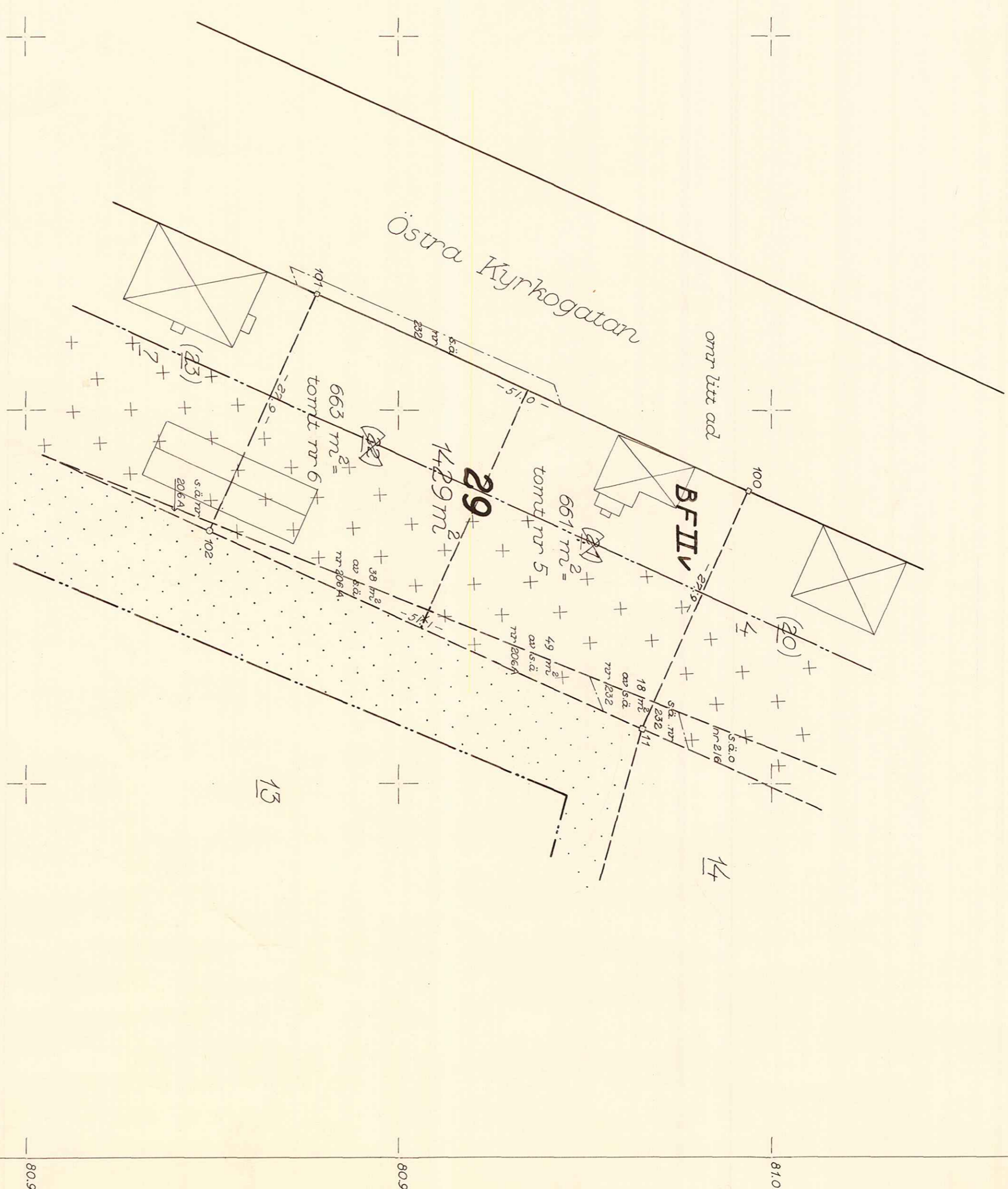
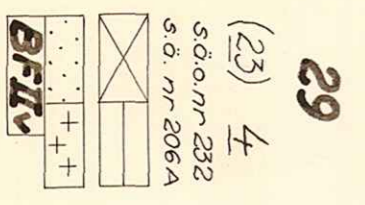
Tillhör byggnadsnämndens utskott av den 20 aug 1965 § 610.
Belyggar på länstings vägarna:

W. O. Olsson

År 1965 den 29 september fastställdes i denna karta angivna tomtindelning, vilket beslut fastslår 150 § 3 st. byggnadslagen vruarit laga kraft: belyggar Umeå i landskansliet som orsak.
På länstings vägar:

W. O. Olsson

- Beteckningar:
Kvartersgräns
Gällande tomtgräns
Gällande tomtgräns avsedd att utgå
Stadsögräns
Gräns mellan olika bestämelseområden
Föreslagen tomtbeteckning
Gällande tomtbeteckning
Stadsöbeteckning
Befintliga byggnader
Beteckningar enligt stadsplanebestämmelserna
Gällande tomtbeteckning avsedd att utgå



Koordinatförteckning

Nr	X	Y	Markering
11	80.986.18	-1035.93	Järnnör
100	.997.63	-1061.40	Järnnör
101	.951.22	-1082.52	Järnnör
102			

Ans 49/65