

Koordinatförteckning

Pl. n	X	Y
1	78598,95	97997,25
2	712,25	885,75
3	717,81	885,87
4	723,37	876,44
5	733,30	910,48
6	734,30	917,13
7	638,00	98010,30
8	674,98	987,14
9	631,43	987,32
10	622,97	97974,13
11	641,38	986,40
12	663,39	934,63
13	695,07	903,03
14	713,03	941,09
15	693,99	966,74
16	674,97	989,87

Beteckningar

- Avringsgräns sammanhängande med fastighetsgräns
- Parcellgräns
- Tomtgräns
- Fastighetsgräns
- Område som ej får bebyggas

Tillhör byggnadsnämningens bestånd
den 11.12.1963 s. 960, betygat:

Pent Bohren
byggnadsnämningens sct.



År 1964 den 7 mars meddelades
fastställelse & tomtdelning i förhållande
till denna karta; betygat Umeå ihuskansliet
som ovan.
Stämpel kr 1:- På ägarens vägnar:

Årman

Karta

förande förslag till tomtdelning av

kv SVALAN

inom Tegs samhälle, Umeå landskommun,
Västerbottens län;

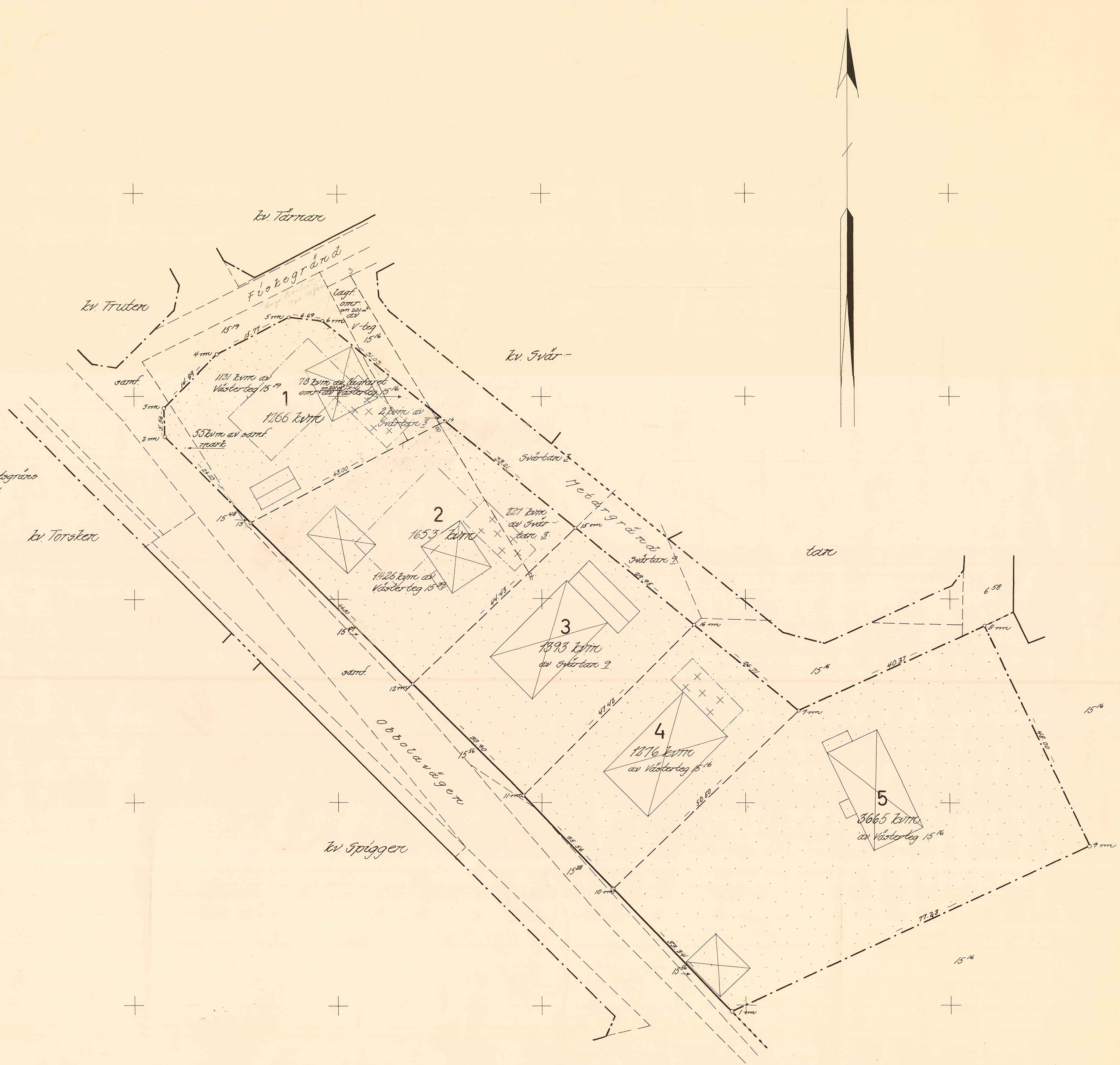
upprättad år 1963 av:

Olle Bohrinck / *Pent Årman*
s.f. distriktsarkitekter

Skala 1:400



Drö T 1963



LÄNSSTYRELSEN

I

VÄSTERBOTTENS LÄN

Nr III G3 190 63

UMEÅ LANDSKOMMUN
BYGGNADSNÄMNDEN
11 MARS 1964
S 169 253-64

R E S O L U T I O N

Länsstyrelsen i Västerbottens län fastställer, med stöd av 33 § byggnadslagen, ett av byggnadsnämnden i Umeå landskommun den 11 december 1963 antaget förslag till tomtindelning av kvarteret Svalan inom Tega samhälle, Umeå landskommun, vilket förslag åskådliggjort å en av t f distriktslantmätaren Olle Bobrink år 1963 upprättad karta med tillhörande beskrivning den 12 augusti 1963.

Enligt det sålunda fastställda förslaget indelas kvarteret i fem tomter, betecknade nr 1 - 5.

Länsstyrelsen fastställer tillika de å kartan och i beskrivningen använda tomtbeteckningarna.

Den som är missnöjd med detta beslut har att, vid talans förlust, inom 3 veckor från denna dag däröver anföra besvär hos Konungen, vilka besvär skola ingivas eller i betalt brev insändas till Kungl. Kommunikationsdepartementet; dock att klagan må föras allenast av sakägare, som i ärendet framställt yrkande, vilket helt eller delvis lämnats utan bifall.

Umeå i landskansliet den 7 mars 1964.

På länsstyrelsens vägnar:

[Signature]
I Oldenburg

[Signature]
Ruth Burgman

Stämpel å res 6 kr
De å karta 1 kr

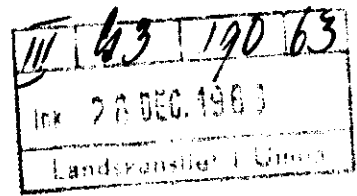
Byggnadsnämnden, Umeå 5

2037

7/3-64 lsd

2480K-149/1964





BESKRIVNING

till tomtindelning av kvarteret

S V A L A N inom Tegs samhälle, Umeå
landskommun, Västerbottens län.

Förutsättningar, motiv m. m.

Till grund för tomtindelningen ligger en den 1.2.62 fastställd stadsplan.

Del av kvarteret har tidigare ingått i tomtindelning rörande kvarteret Svärtan, fastställd den 12.6.43.

Tomterna nr 1-4 är avsedda för bostadsändamål, tomt nr 5 är avsedd för bostadsändamål, kulturhistoriskt värdefull byggnad.

Nedanstående fastigheter och sakägare beröras av tomtindelningen (hämtade ur lagfartsböckerna)

Fastighet	Ägare, adress
Svärtan 3 ✓	✓ Gertrud Agda Frideborg Nilsson, Bryggargatan 18, Teg
" 9 ✓	✓ Henning Gilbert Sandström, Box 1174, Teg
Västerteg 15:16 ✓	✓ Henning Gilbert Sandström, Box 1174, Teg ✓ Hugo Boström, Kalkällvägen 7, Umeå (ägare av lagfaret omr.)
" 15:19 ✓	✓ Hugo Boström, Kalkällvägen 7, Umeå
" 15:29 ✓	✓ Db efter Erik Rudolf Wikner, Obbolavägen 37, Teg
Samf. mark till Väster- teg, Österteg och Ön ✓	✓ Byålderman Folke Gabrielsson, Teg

Genom den föreslagna tomtindelningen indelas kvarteret i tomter, vilka beskrivas sålunda:

Tomt nr	Tomten angränsar			I tomten ingår		Tomtens areal m ²
	tomt, gata, plats e. d.	mellan gräns-punkterna	med längd m	fastighet, fastighetsdel eller tomtområde	areal m ²	
1	2	3	4	5	6	7
1	Nordväst: Fiskegränd	3-4	14.89	Av samf. mark	255	1266 ✓
	" "	4-5	15.77	Av lagf. omr. av	om 01 m	
	Norr: gatuhörn	5-6	6.69	Av Västerteg 15:16	78	
	Nordöst: Metargränd	6-14	31.03	Av Västerteg 15:19	1131	
	Sydöst: tomt nr 2	14-13	43.00	Av Svärtan 3	2	
	Sydväst: Obbolavägen	13-2	24.23			
	Väster: gatuhörn	2-3	5.56			
2	Nordväst: tomt nr 1	13-14	43.00	Av Svärtan 3	227	1653 ✓
	Nordöst: Metargränd	14-15	33.21	Av Västerteg 15:29	1426	
	Sydöst: tomt nr 3	15-12	44.43			
	Sydväst: Obbolavägen	12-13	44.80			
3	Nordväst: tomt nr 2	12-15	44.43	Av Svärtan 9	1393	1393 ✓
	Nordöst: Metargränd	15-16	29.95			
	Sydöst: tomt nr 4	16-11	47.42			
	Sydväst: Obbolavägen	11-12	30.90			
4	Nordväst: tomt nr 3	11-16	47.42	Av Västerteg 15:16	1276	1276 ✓
	Nordöst: Metargränd	16-7	26.71			
	Sydöst: tomt nr 5	7-10	50.50			
	Sydväst: Obbolavägen	10-11	25.56			

Tomt nr	Tomten angränsar			I tomten ingår		Tomtens areal m ²
	tomt, gata, plats e. d.	mellan gräns-punkterna	med längd m	fastighet, fastighetsdel eller tomtområde	areal m ²	
1	2	3	4	5	6	7
5	Nordväst: Metargränd	7-8	40.37 ✓	Av Västerteg 15:16	3665	
	Nordöst: parkmark	8-9	48.00 ✓			
	Sydöst: parkmark	9-1	77.23 ✓			
	Sydväst: Obbolavägen	1-10	33.34 ✓			
	Nordväst: tomt nr 4	10-7	50.50 ✓			3665 ✓
<p>Umeå den 12 augusti 1963</p> <p><i>Olle Bobrick</i> t.f. distriktslantmätare</p> <p><i>Paul Forsman</i></p> <p>Tillhör byggnadsnämndens beslut den 11.12.1963 § 960, betygar <i>[Signature]</i> byggnadsnämndens sekr.</p> <p>Tillhör länsstyrelsens i Västerbottens län beslut den 7/3 1964. Umeå i länskansliet som ovan.</p> <p>På tjänstens vägnar: <i>[Signature]</i></p> <p><i>Ändr. med rätt verkst. & länslantmäterikontoret.</i></p>						