

Ar 1959 den 20. oktober... fastställdes å denna kartan angivna tomindelning, vilket beslut jämlikt 130 § 3 st. byggnadslagen vunnit laga kraft; betygar Umeå i handkansliet som ovan.
 St. kr. I—
 På tjänstens vägnar:
Hemming Sandberg
 Hemming Sandberg

Hemming Sandberg
 Hemming Sandberg

Förslag till tomindelning inom

Kv. Navet

i Umeå stad

Upprättat den 6 juli 1959 av

Milo Örnberg

Stadsingenjör

Pou Paulsson
 Mättingsingenjör

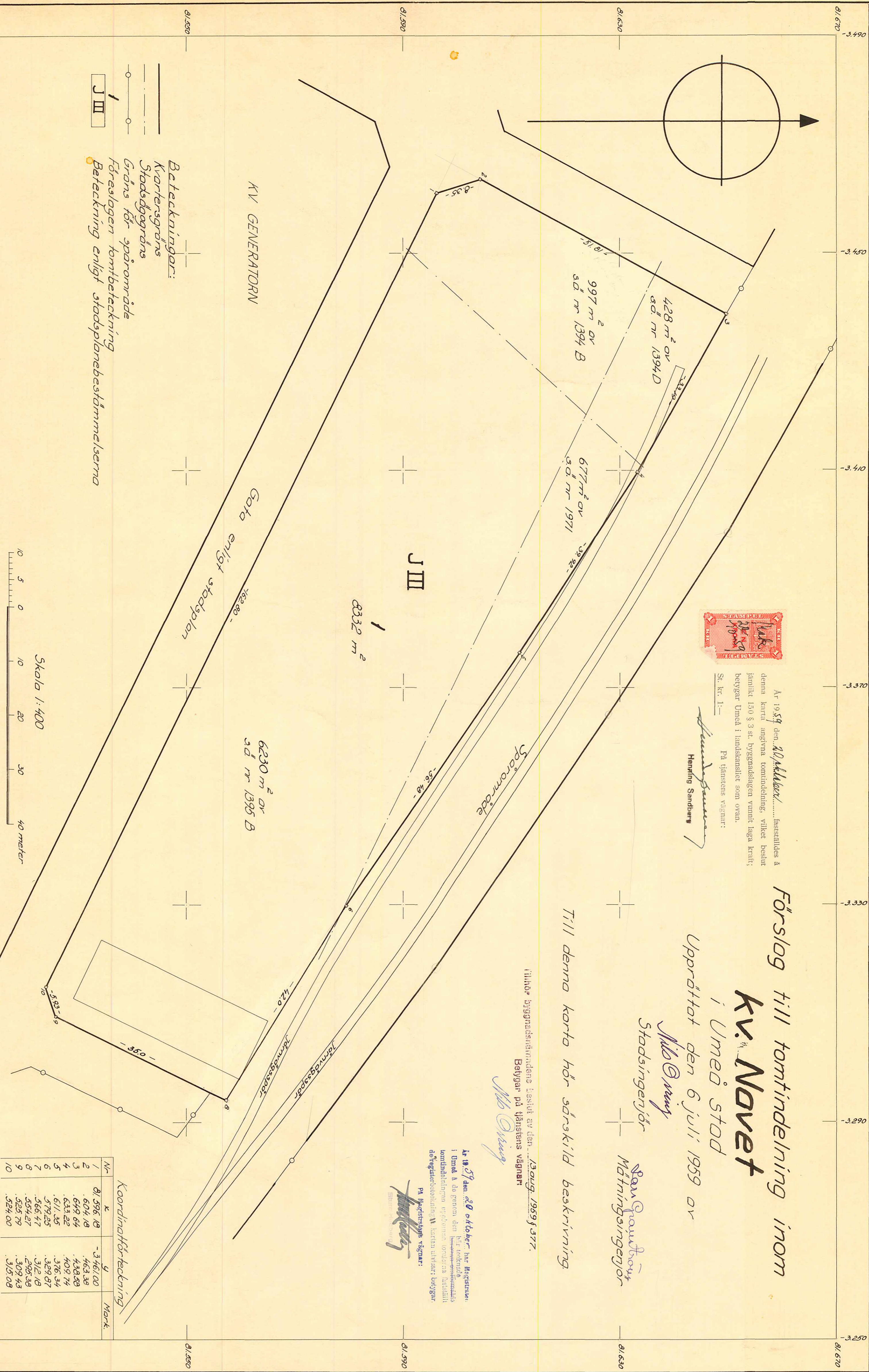
Till denna karta hör särskild beskrivning

inlaga byggnadsrådets beslut av den 13 aug. 1959 s. 377.
 Betygar på tjänstens vägnar

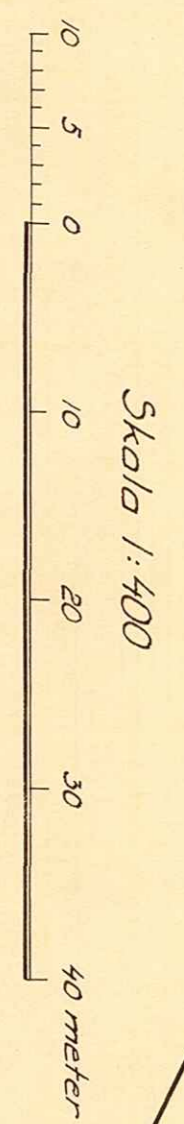
Milo Örnberg

Ar 1959 den 28 oktober har Registraren i Umeå å de person den här tecknade tomindelningen uppföraren omförderna bestämt de vägsärskildering V kartan utvisar; betygar På byggnadsrådets vägnar:
Anders

Anders



Beteckningar:
 Kvarterensgräns
 Stadsgräns
 Gräns för spår område
 Förslagen tomtebeteckning
 Beteckning enligt stadsplanbestämmelserna



Koordinatbeteckning

Nr	x	y	Mark
1	81,596,19	-3,461,00	
2	604,18	463,38	
3	649,64	438,58	
4	633,22	409,74	
5	611,35	376,34	
6	579,25	329,87	
7	566,47	312,18	
8	554,27	285,38	
9	525,79	309,43	
10	524,00	315,08	

ARKIVAKT 148/1959

Navet

Upphävd 1993-10-04

KV. NAVET 1