

# Förslag till utvidgad tomtindelning för Kv. Ättiksoppen

i Umeå stad

Upprättat den 9 mars 1960 av

*Nils Östling*  
Stadsingenjör

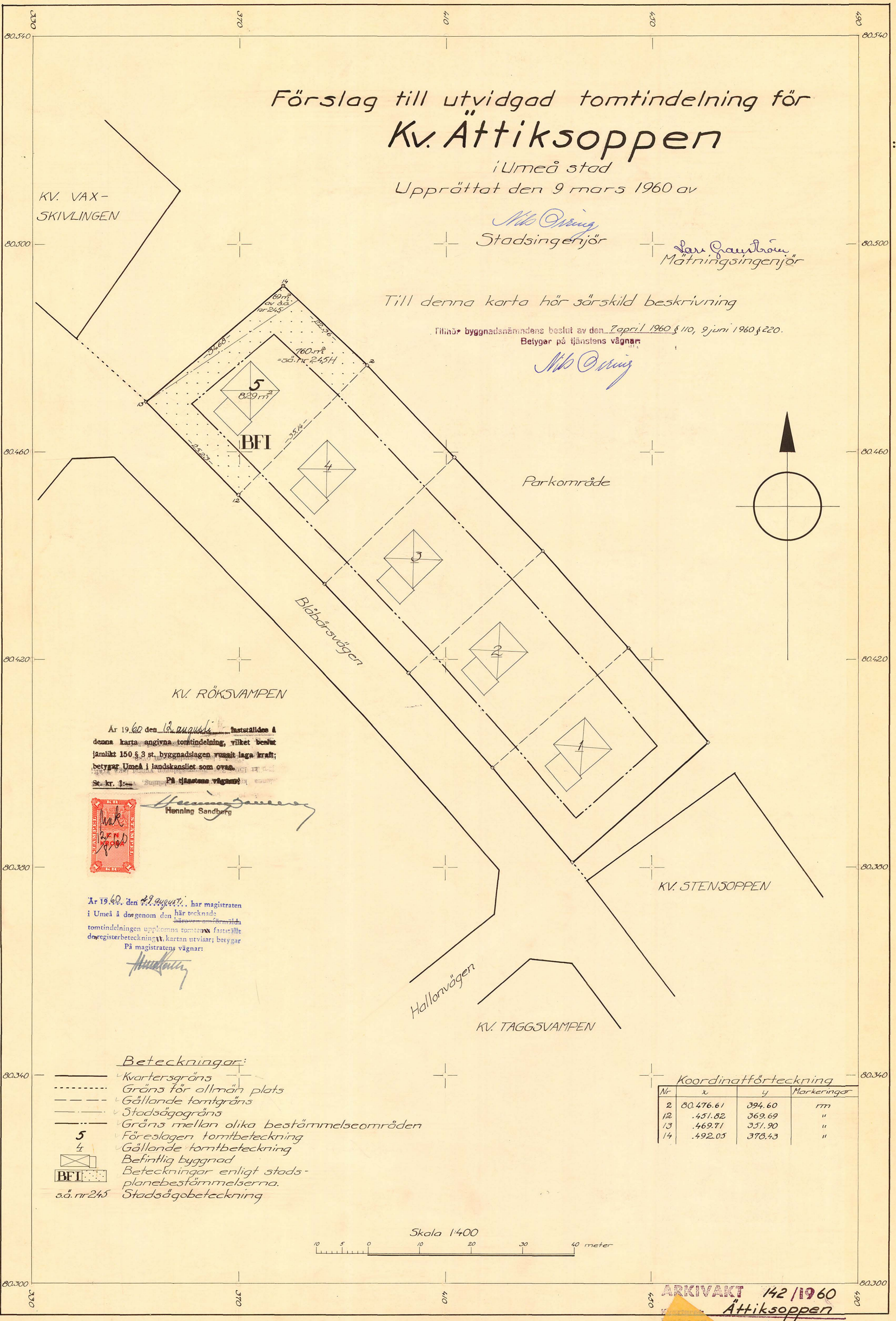
*Lars Gustafsson*  
Mätningingenjör

Till denna karta hör särskild beskrivning

Filiför byggnadsnämndens beslut av den 7 april 1960 § 110, 9 juni 1960 § 220.

Betygar på tjänstens vägnar

*Nils Östling*



År 1960 den 18 augusti fastställdes å denna karta angivna tomtindelning, vilket beslut jämlikt 150 § 3 st. byggnadslagen vunnit laga kraft; betygar Umeå i landskansliet som ovan.

St. kr. 1: På tjänstens vägnar



*Henning Sandberg*  
Henning Sandberg

År 1960 den 29 augusti har magistraten i Umeå å dergenom den här tecknade tomtindelningen uppkomna tomter fastställt de registerbeteckningar, karten utvisar; betygar På magistratens vägnar:

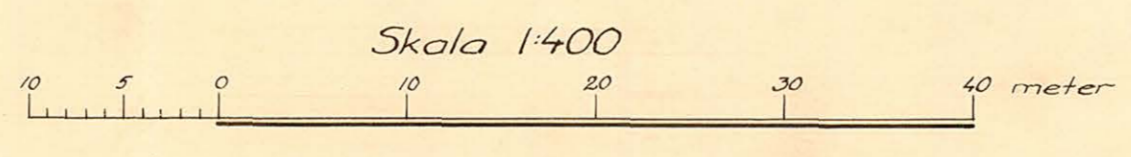
*Andersson*

Beteckningar:

- Kvarteregräns
- - - Gräns för allmän plats
- - - Gällande tomtgräns
- - - Stadsägogräns
- - - Gräns mellan olika bestämmelseområden
- 5 Föreslagen tomtbeteckning
- 4 Gällande tomtbeteckning
- ☒ Befintlig byggnad
- BFI Beteckningar enligt stadsplanebestämmelserna.
- s.ä. nr 245 Stadsägobeteckning

Koordinatförteckning

Nr	x	y	Markeringar
2	80.476.61	394.60	rm
12	.451.82	369.69	"
13	.469.71	351.90	"
14	.492.05	378.43	"



ARKIVAKT 142/1960  
Ättiksoppen  
5 (utv. tomtindelning)

Nr .....

R E S O L U T I O N

Byggnadsnämnden i Umeå stad har den 9 juni 1960 antagit ett av stadsingenjören Nils Orring år 1960 upprättat förslag till utvidgad tomtindelning av kvarteret Ättiksoppen i staden, enligt vilket förslag kvarteret utökats med en tomt betecknad med nr 5.

Förslaget har underställts länsstyrelsens prövning.

Länsarkitekten i länet har yttrat sig i ärendet.

Länsstyrelsen fastställer tomtindelningen.

Umeå i landskansliet den 12 augusti 1960

På länsstyrelsens vägnar:

*[Signature]*  
M Collander

*[Signature]*  
Henning Sandberg

~~År 19. 60 den 27. augusti... har magistraten i Umeå i den genom den här tecknade tomtindelningen uppkomna tomterna fastställt de registerbeteckningar, kärtan utvisar; berygas~~

~~På magistratens vägnar~~

År 19. 60 den 27. augusti... har magistraten i Umeå i den genom den här tecknade härövan omförmälda tomtindelningen uppkomna tomterna fastställt de registerbeteckningar, kärtan utvisar; berygas

På magistratens vägnar:

*[Signature]*

Stämpel  
do å karta

6:- 17/8.60  
1:-*[Signature]* Byggnadsnämnden i Umeå stad

U 53.103.60.  
Ink - 3 AUG 1960  
Landskansliet i Umeå

## BESKRIVNING

utvidgad  
till tomtindelning av kvarteret Ättiksoppen

i Umeå stad.

Förutsättningar, motiv m. m.

Gällande stadsplan fastställd av Kungl. Maj:t den 28 november 1958.

Angående stadsplanebestämmelserna, se Bil. B.

Gällande tomtindelning för kvarteret fastställd av Länsstyrelsen i Västerbottens län den 5 januari 1960.

Tillhör byggnadsnämndens beslut av den 7 april 1960 § 110, 9 juni 1960 § 220.  
Betyger på tjänstens vägnar

*M. O. M. J.*

Tillhör länsstyrelsens i Västerbottens län beslut den 12 / 9 1960. Umeå i landskansliet som ovan.

På tjänstens vägnar:

*Henning Sandberg*  
Henning Sandberg

Genom den föreslagna tomtindelningen indelas kvarteret i tomter, vilka beskrivas sålunda:

Tomt nr	Tomten angränsar			I tomten ingår		Tomtens areal m <sup>2</sup>
	tomt, gata, plats e. d.	mellan gränspunkterna	med längd m	fastighet, fastighetsdel eller tomtområde	areal m <sup>2</sup>	
1	2	3	4	5	6	7
5	Parkområde	13-14	34.68			
	"	14-2	22.36			
	tomt nr 4	2-12	35.14	del av s.ä. 245	69	
	Blåbärsvägen	12-13	25.23	s.ä. 245 H =	760	829
				Umeå den 9 mars 1960		
				På tjänstens vägnar:		
				<i>Nils Örnqvist</i>		
				Stadsingenjör.		

LÄNSARKITEKTEN  
I VÄSTERBOTTENS LÄN  
DNR 2589 DEN 3/8 1960

Ink - 3 AUG 1960

Utdrag av protokoll fört vid

sammanträde med byggnadsnämnden i

Umeå den 7 april 1960.

§ 110.

Stadsingenjören Nils Orring företedde ett den 9 mars 1960 upprättat förslag till utvidgad tomtindelning för kvarteret Ättiksoppen.

Byggnadsnämnden beslöt att utställa förslaget.

Som ovan.

På byggnadsnämndens vägnar:

*Sten Boström*

/Sten Boström/

Utan avgift.

Umeå kommun  
- 3 Aug 1960  
Fastighetskontoret

Utdrag av protokoll, fört vid  
sammanträde med byggnadsnämnden i  
Umeå den 9 juni 1960.

§ 220.

Sedan ett av stadsingenjören Nils Orring den 9 mars 1960  
upprättat förslag till utvidgad tomtindelning för kv. Ättik-  
soppen, varit utställt för granskning i vederbörlig ordning,  
så förehades detsamma ånyo inför byggnadsnämnden.

Utan avgift.

Enär ingen anmärkning inkommit över tomtindelningsför-  
slaget, och detsamma jämväl godkänts av drätselkammaren, be-  
slöt byggnadsnämnden antaga tomtindelningsförslaget och över-  
sända detsamma till länsstyrelsen i Västerbottens län för  
fastställelse.

Som ovan.

På byggnadsnämndens vägnar:

*Sten Boström*  
/Sten Boström/

Avskrift.

ink - 3 AUG 1966

Landskansliet i Umeå

Förslag till utvidgning österut av stadsplanen för Berghemsområ-

det i Umeå stad.

S T A D S P L A N E B E S T Ä M M E L S E R.

§ 1.

Stadsplaneområdets användning.

Mom. 1. Byggnadskvarter.

- a) Med A betecknat område får användas endast för allmänt ändamål.
- b) Med B eller Br betecknat område får användas endast för bostadsändamål.
- c) Med H betecknat område får användas endast för handelsändamål.
- d) Med G betecknat område får användas endast för garageändamål.

Mom. 2. Specialområde.

Med Es betecknat område får användas endast för transformatorstation och därmed samhörigt ändamål.

§ 2.

MARK SOM ICKE FÅR BEBYGGAS.

Med punktprickning betecknad mark får icke bebyggas.

§ 3.

Särskilda föreskrifter angående område för ledningar.

Å med u betecknad mark får icke vidtagas anordningar som hindra framdragande eller underhåll av underjordiska allmänna ledningar.

§ 4.

BYGGNADSSÄTT.

Mom. 1. Å med F betecknat område skola huvudbyggnader uppföras

iristående från tomtgräns.

Mom. 2. Med Br betecknat område får bebyggas endast med radhus, varmed i detta sammanhang menas sammanbyggda enfamiljshus.

#### § 5.

##### ANTAL BYGGNADER I TOMT OCH BYGGNADS LÄGE.

Mom. 1. Å tomt som omfattar med F betecknat område får endast en huvudbyggnad jämte erforderlig uthusbyggnad uppföras.

Mom. 2. Uthusbyggnad skall företrädesvis avses för garageändamål.

Mom. 3. Uthusbyggnad skall där så är möjligt placeras i nära anslutning till huvudbyggnaden, i syfte att frigöra kvarterets inre från bebyggelse. Då särskilda skäl prövas föreligga äger dock byggnadsnämnden medgiva att uthusbyggnad uppföres å tomts inre del.

Mom. 4. Uthusbyggnad får, även om den är sammanbyggd med huvudbyggnad, placeras närmare gräns mot granntomt än 4,5 meter, dock minst 3 meter, utan att grannen behöver höras. Byggnadsnämnden må av särskilda skäl medgiva mindre avstånd, varvid dock grannen först skall höras i ärendet.

#### § 6.

##### BYGGNADSYTA Å TOMT.

Å tomt som omfattar med F betecknat område får huvudbyggnad och uthusbyggnad icke upptaga större sammanlagd areal än 175 m<sup>2</sup>.

#### § 7.

##### VÅNINGSAKTAL.

Mom. 1. Å med I eller II betecknat område får byggnad uppföras med respektive högst en och två våningar.

Mom. 2. Å med v betecknat område får utöver angivet våningsantal vind inredas.

§ 8.

BYGGNADS HÖJD.

Mom. 1. Å med I, Iv eller II betecknat område får huvudbyggnad icke uppföras till större höjd än respektive 4,0; 4,8 och 7,2 meter.

Mom. 2. Å med Es betecknat område får byggnad icke uppföras till större höjd än 4,0 meter.

§ 9.

TAKLUTNING.

Mom. 1. Yttertak å byggnad, som ej är belägen å område betecknat med Iv, får givas en lutning mot horisontalplanet av högst 30°. Detsamma gäller uthusbyggnad inom med Iv betecknat område.

Mom. 2. Å med Iv betecknat område får huvudbyggnads yttertak givas en lutning mot horisontalplanet av högst 45°.

§ 10.

ÖVERGÅNGSBESTÄMMELSER.

Nybyggnad får företagas endast under förutsättning att bebyggelsen å fastigheten i dess helhet ställes i överensstämmelse med stadsplanen, såvida icke byggnadsnämnden av särskilda skäl annat medgiver.

Umeå den 9/1 1958.

Seth Fridén

Tillhör Kungl. Maj:ts beslut

Seth Fridén

den 28 november 1958

Stadsarkitekt.

(Se Kungl. Maj:ts brev)

Stockholm i Kommunikationsdepartementet  
Ex Officio: Nils Aurén

1960  
AUG 3 1960  
Landstinget i Umeå

F ö r t e c k n i n g

över de markägare som beröras av ett förslag till utvidgad tomtindelning inom kvarteret Ättiksoppen i Umeå stad, upprättat den 9 mars 1960 av stadsingenjör Nils Orring.

F a s t i g h e t:

stadsägan nr 245 ✓

" " 245 H /

Ä g a r e:

Umeå stad

Firma Fasadbeläggning/ Sandström & Björk.

Umeå den 9 mars 1960

På tjänstens vägnar:

*Nils Orring*  
Stadsingenjör

17 - 2 APR 1960  
Byggnadsnämnden

K u n g ö r e l s e .

Jämlikt 41 § Byggnadsstadgan meddelas härmed, att förslag till utvidgad tomtindelning inom kvarteret Ättiksoppen här i staden upprättats och finnes tillgängligt för granskning å stadsingenjörskontoret i Rådhuset varje söckendag fr.o.m. den 28 april t.o.m. den 13 maj 1960, måndag - fredag klockan 9<sup>00</sup> - 12<sup>00</sup>, 13<sup>00</sup> - 17<sup>00</sup>, lördag klockan 9<sup>00</sup> - 14<sup>00</sup>.

Anmärkning emot förslaget skall ställas till Byggnadsnämnden och ingivas dit senast den 13 maj 1960.

Efter denna dag kommer nämnden att företaga ärendet till avgörande.

Umeå den 25 april 1960

Byggnadsnämnden

# Inlämningsbevis rörande assurerade och rekommenderade försändelser.

(Är för försändelse assuransbelopp ej å beviset angivet, har försändelsen mottagits till befordran under rekommendation.)

Förvara detta inlämningsbevis, till dess visshet vunnits, att försändelsen kommit adressaten tillhanda.

Vid reklamation skall inlämningsbeviset företes.

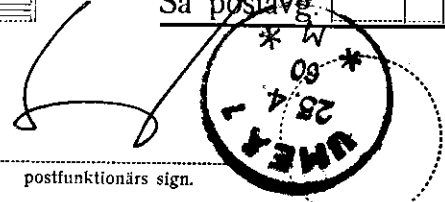
Ink - 3 1/2 1900

Ord-nr	Adressat	Adressort	Beskaffenhet (brev, kortbrev, brevkort, korsband, paket)	Assurans- belopp		Anteckn. om mottåglighets- bevis (mb), postförskott (pf) och postför- skottsbelopp	Hyttes-av postfunktionären			
				kronor	öre		Inläm- nings- nr	Vikt	Post- avgifter	
							kr	öre	kr	öre
1	Firma Fasadbeläggning/ Sandström o Björk	Stöcksjö	1						3892	80
2										
3										
4										
5										
6										
7										
8										
9										
10										
11										
12										
13										
14										
15										
16										
17										
18										
19										
20										
21										
22										
23										
24										
25										
26										
27										
28										
29										
30										

Tillhopa \_\_\_\_\_ st med angivet värde av

\_\_\_\_\_ kronor \_\_\_\_\_ öre

Sa postavg.



postfunktionärs sign.

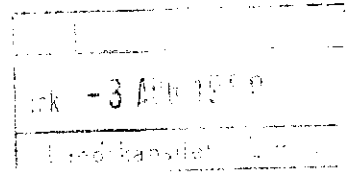
Obs! Ersättning för en inrikes rekommenderad försändelse, som förkommit eller skadats, kan i intet fall utgå med högre belopp än 36 kronor.

I fråga om ersättning för försändelse till utlandet gälla särskilda föreskrifter.

Beträffande sättet och tiden för framställande av ersättningsanspråk meddelas upplysningar å postanstalterna.



DRÄTSELKAMMAREN  
UMEÅ



Till

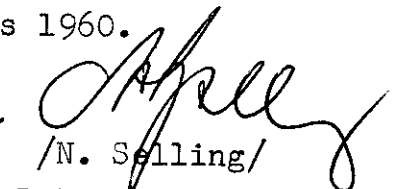
Byggnadsnämnden

Umeå

Undertecknade, som av drätselkammaren utsetts att i dess ställe avgiva yttrande över förslag till tomtindelningar, får härmed meddela att vi intet har att erinra mot det förslag till utvidgad tomtindelning för kv. Ättiksoppen i Umeå stad, som den 9 mars 1960 upprättats av stadsingenjören Nils Orring.

Umeå den 9 mars 1960.

  
/Sigv. Larsson/  
Ordf.

  
/N. Selling/  
Drätseldirektör.